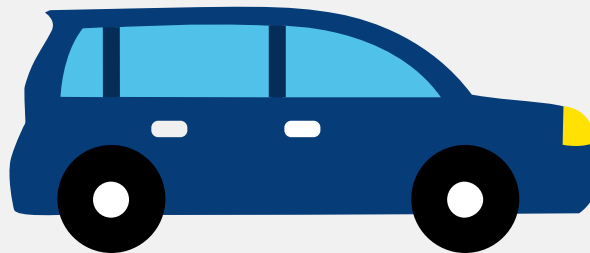


# Autorapport (gratis versie)

## PORSCHE 911 CARRERA 2 CABRIOLET AUTOMATIC U9



Het kenteken 38-FZ-VH hoort bij een Porsche 911 Carrera 2 Cabriolet Automatic U9. Deze auto (cabriolet) werd toegelaten op 11-09-1991. De APK is geldig tot 19-05-2018. Het lege gewicht is 1.345 kg en de maximale toegestane massa is 1.720 kg.

### Inhoudsopgave

<a href="#">1. Algemeen</a>	<a href="#">8. Eigenschappen</a>
<a href="#">2. Uiterlijk</a>	<a href="#">9. Carrosserie</a>
<a href="#">3. Fiscaal</a>	<a href="#">10. Afmetingen</a>
<a href="#">4. Historie</a>	<a href="#">11. Massa</a>
<a href="#">5. Status</a>	<a href="#">12. Trekkracht</a>
<a href="#">6. Motor</a>	<a href="#">13. As #1</a>
<a href="#">7. Brandstof #1</a>	<a href="#">14. As #2</a>

## 1. Algemeen

Merk	Porsche
Model	911 Carrera 2 Cabriolet Automatic U9
Handelsbenaming	911 Carrera 2 Cabriolet Automatic U9
<a href="#">Bekijk volledig autorapport</a>	
<a href="#">Verkoop je auto zonder stress</a>	

## 2. Uiterlijk

Soort	Auto
Inrichting	Cabriolet
Kleur	Groen
<a href="#">Check schadeverleden</a>	

## 3. Fiscaal

BPM tarief	€ 29.954
------------	----------

## 4. Historie

Datum eerste toelating	11-09-1991
Datum afgifte Nederland	04-09-2000
Datum laatste tenaamstelling	05-03-2024
APK vervaldatum	19-05-2018
<a href="#">Bekijk vorige eigenaren</a>	
<a href="#">Controleer APK-historie</a>	

## 5. Status

Terugroepactie	Nee
----------------	-----

Verzekerd	Nee
Geïmporteerd	Ja
Geëxporteerd	Nee
Taxi	Nee
<a href="#">Ontdek land van herkomst</a>	
<a href="#">Goedkope autoverzekering</a>	

## 6. Motor

Aantal cilinders	6
Cilinderinhoud	3.600 cm <sup>3</sup>
<a href="#">Controleer kilometerstand</a>	

## 7. Brandstof #1

Brandstof-nummer	1
Brandstof	Benzine
Emissieklasse	0
Vermogen	183,00 kW (249 pk)
Geluidsniveau stationair	99 dB(A)
Geluidsniveau toerental	4.575 dB(A)

## 8. Eigenschappen

Aantal zitplaatsen	4
Aantal wielen	4
Aantal deuren	2

## 9. Carrosserie

Carrosserie-nummer	1
--------------------	---

Categorie	M1
Type	AE
Type omschrijving	Cabriolet
Plaats chassisnummer	R. op randprofiel boven vooras in kofferruimte

## 10. Afmetingen

Wielbasis	227 cm
-----------	--------

## 11. Massa

Leeg gewicht	1.345 kg
Rijklaar gewicht	1.445 kg
Technisch limiet massa	1.720 kg
Wettelijk limiet massa	1.720 kg
Maximum massa samenstelling	2.920 kg

## 12. Trekkracht

Maximaal trekgewicht ongeremd	500 kg
Maximaal trekgewicht geremd	1.200 kg

## 13. As #1

As-nummer	1
Plaatscode	Voor
Wettelijk limiet	710 kg
Spoorbreedte	138 cm

## 14. As #2

As-nummer	2
-----------	---

Plaatscode	Achter
Wettelijk limiet	1.050 kg
Spoorbreedte	137 cm