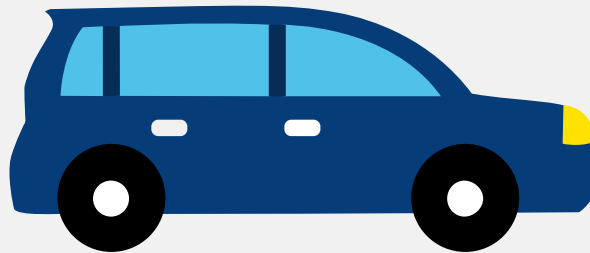


Autorapport (gratis versie)

AUDI AUDI Q7



Het kenteken 37-SP-BH hoort bij een Audi Audi Q7. Deze auto (stationwagen) werd toegelaten op 17-03-2006. De APK is geldig tot 08-06-2025. Het lege gewicht is 2.245 kg en de maximale toegestane massa is 3.065 kg.

Inhoudsopgave

<u>1. Algemeen</u>	<u>8. Eigenschappen</u>
<u>2. Uiterlijk</u>	<u>9. Carrosserie</u>
<u>3. Fiscaal</u>	<u>10. Afmetingen</u>
<u>4. Historie</u>	<u>11. Massa</u>
<u>5. Status</u>	<u>12. Trekkracht</u>
<u>6. Motor</u>	<u>13. As #1</u>
<u>7. Brandstof #1</u>	<u>14. As #2</u>

1. Algemeen

Merk	Audi
Model	Audi Q7
Handelsbenaming	Audi Q7
Variant	XBARQ1
Uitvoering	QA69D054R4L900GGS7FL
Typegoedkeuringsnummer	E1*2001/116*0350*01
Fabrikant	Audi Ag
Bekijk volledig autorapport	
Verkoop uw auto	

2. Uiterlijk

Soort	Auto
Inrichting	Stationwagen
Kleur	Zwart
Check schadeverleden	

3. Fiscaal

BPM tarief	€ 32.402
Check huidige waarde	

4. Historie

Datum eerste toelating	17-03-2006
Datum afgifte Nederland	17-03-2006
Datum laatste tenaamstelling	27-11-2021
APK vervaldatum	08-06-2025

Bekijk vorige eigenaren

Controleer APK-historie

5. Status

Terugroepactie	Nee
Verzekerd	Ja
Geïmporteerd	Nee
Geëxporteerd	Nee
Taxi	Nee
Goedkope autoverzekering	

6. Motor

Motorcode	BAR
Aantal cilinders	8
Cilinderinhoud	4.163 cm³
Versnellingsbak	Automaat
Versnellingen	6
Controleer kilometerstand	

7. Brandstof #1

Brandstof-nummer	1
Brandstof	Benzine
Emissieklasse	4
Vermogen	257,00 kW (350 pk)
Brandstofverbruik in stad NEDC	19,5 liter/100 km (5,1 km/liter)
Brandstofverbruik op snelweg NEDC	10,2 liter/100 km (9,8 km/liter)
Brandstofverbruik gecombineerd NEDC	13,6 liter/100 km (7,4 km/liter)

CO2-uitstoot gecombineerd NEDC	326 g/km
Milieuklasse licht	70/220*2003/76b
Geluidsniveau rijdend	73 dB(A)
Geluidsniveau stationair	77 dB(A)
Geluidsniveau toerental	4.000 dB(A)

8. Eigenschappen

Aantal zitplaatsen	7
Aantal wielen	4
Aantal deuren	4

9. Carrosserie

Carrosserie-nummer	1
Categorie	M1
Type	AC
Type omschrijving	Stationwagen
Plaats chassisnummer	R. in kofferruimte

10. Afmetingen

Wielbasis	301 cm
-----------	--------

11. Massa

Leeg gewicht	2.245 kg
Rijklaar gewicht	2.345 kg
Technisch limiet massa	3.065 kg
Wettelijk limiet massa	3.065 kg
Maximum massa samenstelling	6.365 kg

12. Trekkkracht

Maximaal trekgewicht ongeremd	750 kg
Maximaal trekgewicht geremd	3.200 kg

13. As #1

As-nummer	1
Technisch limiet	1.470 kg
Wettelijk limiet	1.470 kg
Spoorbreedte	165 cm

14. As #2

As-nummer	2
Technisch limiet	1.770 kg
Wettelijk limiet	1.770 kg
Spoorbreedte	169 cm