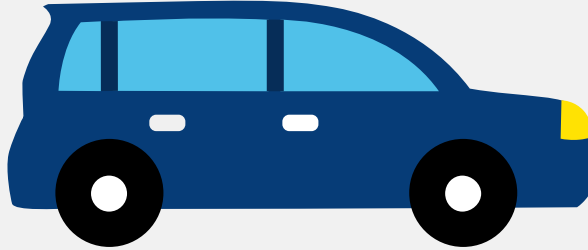


Autorapport (gratis versie)

FORD FIESTA



Het kenteken 37-SB-SL hoort bij een Ford Fiesta. Deze auto (hatchback) werd toegelaten op 14-11-2005. De APK is geldig tot 01-03-2025. Het lege gewicht is 1.017 kg en de maximale toegestane massa is 1.530 kg.

Inhoudsopgave

1. Algemeen	8. Eigenschappen
2. Uiterlijk	9. Carrosserie
3. Fiscaal	10. Afmetingen
4. Historie	11. Massa
5. Status	12. Trekkracht
6. Motor	13. As #1
7. Brandstof #1	14. As #2

1. Algemeen

Merk	Ford
Model	Fiesta
Handelsbenaming	Fiesta
Variant	A9JB1
Uitvoering	5BDBKB
Typegoedkeuringsnummer	E1*2001/116*0210*07
Fabrikant	Ford Werke Ag
Bekijk volledig autorapport	
Verkoop uw auto	

2. Uiterlijk

Soort	Auto
Inrichting	Hatchback
Kleur	Blauw
Check schadeverleden	

3. Fiscaal

BPM tarief	€ 2.948
Check huidige waarde	

4. Historie

Datum eerste toelating	14-11-2005
Datum afgifte Nederland	14-11-2005
Datum laatste tenaamstelling	04-12-2010
APK vervaldatum	01-03-2025

[Bekijk vorige eigenaren](#)[Controleer APK-historie](#)

5. Status

Terugroepactie	Nee
Verzekerd	Ja
Geïmporteerd	Nee
Geëxporteerd	Nee
Taxi	Nee

[Goedkope autoverzekering](#)

6. Motor

Motorcode	A9JB
Aantal cilinders	4
Cilinderinhoud	1.299 cm ³
Versnellingsbak	M
Versnellingen	5

[Controleer kilometerstand](#)

7. Brandstof #1

Brandstof-nummer	1
Brandstof	Benzine
Emissieklasse	3
Vermogen	51,00 kW (69 pk)
Brandstofverbruik in stad NEDC	8,4 liter/100 km (11,9 km/liter)
Brandstofverbruik op snelweg NEDC	5,0 liter/100 km (20,0 km/liter)
Brandstofverbruik gecombineerd NEDC	6,2 liter/100 km (16,1 km/liter)

CO2-uitstoot gecombineerd NEDC	147 g/km
Milieuklasse licht	70/220*2003/76a
Geluidsniveau rijdend	72 dB(A)
Geluidsniveau stationair	79 dB(A)
Geluidsniveau toerental	4.200 dB(A)

8. Eigenschappen

Aantal zitplaatsen	5
Aantal wielen	4
Aantal deuren	2

9. Carrosserie

Carrosserie-nummer	1
Categorie	M1
Type	AB
Type omschrijving	Hatchback
Plaats chassisnummer	Op r. schroefveerkoker onder motorkap

10. Afmetingen

Wielbasis	249 cm
-----------	--------

11. Massa

Leeg gewicht	1.017 kg
Rijklar gewicht	1.117 kg
Technisch limiet massa	1.530 kg
Wettelijk limiet massa	1.530 kg
Maximum massa samenstelling	1.630 kg

12. Trekkracht

Maximaal trekgewicht ongeremd	100 kg
Maximaal trekgewicht geremd	100 kg

13. As #1

As-nummer	1
Technisch limiet	820 kg
Wettelijk limiet	820 kg
Spoorbreedte	148 cm

14. As #2

As-nummer	2
Technisch limiet	800 kg
Wettelijk limiet	800 kg
Spoorbreedte	144 cm