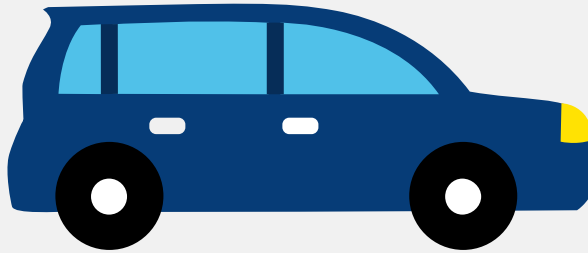


# Autorapport (gratis versie)

## LEXUS LEXUS IS200



Het kenteken 37-RSK-2 hoort bij een Lexus Lexus Is200. Deze auto (sedan) werd toegelaten op 10-02-2003. De APK is geldig tot 20-12-2025. Het lege gewicht is 1.355 kg en de maximale toegestane massa is 1.830 kg.

### Inhoudsopgave

<a href="#">1. Algemeen</a>	<a href="#">8. Eigenschappen</a>
<a href="#">2. Uiterlijk</a>	<a href="#">9. Carrosserie</a>
<a href="#">3. Fiscaal</a>	<a href="#">10. Afmetingen</a>
<a href="#">4. Historie</a>	<a href="#">11. Massa</a>
<a href="#">5. Status</a>	<a href="#">12. Trekkkracht</a>
<a href="#">6. Motor</a>	<a href="#">13. As #1</a>
<a href="#">7. Brandstof #1</a>	<a href="#">14. As #2</a>

## 1. Algemeen

Merk	Lexus
Model	Lexus Is200
Handelsbenaming	Lexus Is200
Variant	GXE10(E)
Uitvoering	GXE10L-AEFVKW(1D)
Typegoedkeuringsnummer	E11*98/14*0110*03
<a href="#">Bekijk volledig autorapport</a>	
<a href="#">Verkoop je auto zonder stress</a>	

## 2. Uiterlijk

Soort	Auto
Inrichting	Sedan
Kleur	Geel
<a href="#">Check schadeverleden</a>	

## 3. Fiscaal

BPM tarief	€ 1.480
<a href="#">Check huidige waarde</a>	

## 4. Historie

Datum eerste toelating	10-02-2003
Datum afgifte Nederland	06-10-2011
Datum laatste tenaamstelling	25-06-2016
APK vervaldatum	20-12-2025
<a href="#">Bekijk vorige eigenaren</a>	

[Controleer APK-historie](#)

## 5. Status

Terugroepactie	Nee
Verzekerd	Nee
Geïmporteerd	Ja
Geëxporteerd	Nee
Taxi	Nee

[Ontdek land van herkomst](#)

[Goedkope autoverzekering](#)

## 6. Motor

Aantal cilinders	6
Cilinderinhoud	1.988 cm <sup>3</sup>

[Controleer kilometerstand](#)

## 7. Brandstof #1

Brandstof-nummer	1
Brandstof	Benzine
Emissieklasse	3
Vermogen	114,00 kW (155 pk)
Brandstofverbruik in stad NEDC	13,6 liter/100 km (7,4 km/liter)
Brandstofverbruik op snelweg NEDC	7,8 liter/100 km (12,8 km/liter)
Brandstofverbruik gecombineerd NEDC	9,8 liter/100 km (10,2 km/liter)
CO <sub>2</sub> -uitstoot gecombineerd NEDC	233 g/km
Milieuklasse licht	70/220*1999/102a
Geluidsniveau rijdend	71 dB(A)

Geluidsniveau stationair	78 dB(A)
Geluidsniveau toerental	4.650 dB(A)

## 8. Eigenschappen

Aantal zitplaatsen	5
Aantal wielen	4
Aantal deuren	4

## 9. Carrosserie

Carrosserie-nummer	1
Categorie	M1
Type	AA
Type omschrijving	Sedan
Plaats chassisnummer	Midden tegen schutbord onder motorkap

## 10. Afmetingen

Wielbasis	267 cm
-----------	--------

## 11. Massa

Leeg gewicht	1.355 kg
Rijklaar gewicht	1.455 kg
Technisch limiet massa	1.830 kg
Wettelijk limiet massa	1.830 kg
Maximum massa samenstelling	3.030 kg

## 12. Trekkracht

Maximaal trekgewicht ongeremd	450 kg
-------------------------------	--------

Maximaal trekgewicht geremd	1.200 kg
-----------------------------	----------

### 13. As #1

As-nummer	1
Technisch limiet	1.055 kg
Wettelijk limiet	1.055 kg
Spoorbreedte	150 cm

### 14. As #2

As-nummer	2
Technisch limiet	1.055 kg
Wettelijk limiet	1.055 kg
Spoorbreedte	149 cm