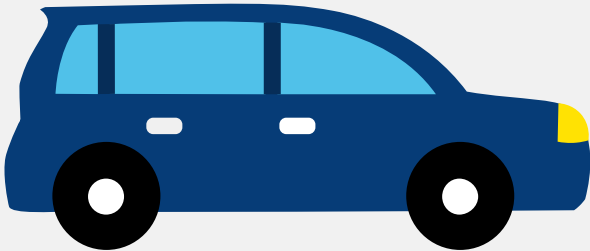


# Autorapport (gratis versie)

## NISSAN NISSAN MICRA



Het kenteken 37-GT-SR hoort bij een Nissan Nissan Micra. Deze auto (hatchback) werd toegelaten op 23-03-2001. De APK is geldig tot 23-03-2024. Het lege gewicht is 840 kg en de maximale toegestane massa is 1.385 kg.

### Inhoudsopgave

<a href="#">1. Algemeen</a>	<a href="#">8. Eigenschappen</a>
<a href="#">2. Uiterlijk</a>	<a href="#">9. Carrosserie</a>
<a href="#">3. Fiscaal</a>	<a href="#">10. Afmetingen</a>
<a href="#">4. Historie</a>	<a href="#">11. Massa</a>
<a href="#">5. Status</a>	<a href="#">12. Trekkkracht</a>
<a href="#">6. Motor</a>	<a href="#">13. As #1</a>
<a href="#">7. Brandstof #1</a>	<a href="#">14. As #2</a>

1. Algemeen

Merk	Nissan
Model	Nissan Micra
Handelsbenaming	Nissan Micra
Variant	C
Uitvoering	C06
Typegoedkeuringsnummer	E11*93/81*0021*06
Fabrikant	Nissan Europe N.v.
<a href="#">Bekijk volledig autorapport</a>	
<a href="#">Verkoop uw auto</a>	

2. Uiterlijk

Soort	Auto
Inrichting	Hatchback
Kleur	Blauw
<a href="#">Check schadeverleden</a>	

3. Fiscaal

BPM tarief	€ 2.529
<a href="#">Check huidige waarde</a>	

4. Historie

Datum eerste toelating	23-03-2001
Datum afgifte Nederland	23-03-2001
Datum laatste tenaamstelling	11-04-2022
APK vervaldatum	23-03-2024

Bekijk vorige eigenaren

Controleer APK-historie

5. Status

Terugroepactie	Nee
Verzekerd	Ja
Geïmporteerd	Nee
Geëxporteerd	Nee
Taxi	Nee
Goedkope autoverzekering	

6. Motor

Motorcode	CGA3
Aantal cilinders	4
Cilinderinhoud	1.348 cm³
Topsnelheid	164 km/u
Versnellingsbak	Continu variabele transmissie
Controleer kilometerstand	

7. Brandstof #1

Brandstof-nummer	1
Brandstof	Benzine
Emissieklasse	3
Vermogen	60,00 kW (82 pk)
Brandstofverbruik in stad NEDC	8,5 liter/100 km (11,8 km/liter)
Brandstofverbruik op snelweg NEDC	5,2 liter/100 km (19,2 km/liter)
Brandstofverbruik gecombineerd NEDC	6,4 liter/100 km (15,6 km/liter)

CO2-uitstoot gecombineerd NEDC	155 g/km
Milieuklasse licht	70/220*1999/102a
Geluidsniveau rijdend	69 dB(A)
Geluidsniveau stationair	80 dB(A)
Geluidsniveau toerental	4.500 dB(A)

## 8. Eigenschappen

Aantal zitplaatsen	5
Aantal wielen	4
Aantal deuren	2

## 9. Carrosserie

Carrosserie-nummer	1
Categorie	M1
Type	AB
Type omschrijving	Hatchback
Plaats chassisnummer	R. tegen schutbord onder motorkap

## 10. Afmetingen

Lengte	375 cm
Wielbasis	236 cm

## 11. Massa

Leeg gewicht	840 kg
Rijklaar gewicht	940 kg
Technisch limiet massa	1.385 kg
Wettelijk limiet massa	1.385 kg

Maximum massa samenstelling	2.035 kg
-----------------------------	----------

## 12. Trekkraft

Maximaal trekgewicht ongeremd	310 kg
Maximaal trekgewicht geremd	650 kg

## 13. As #1

As-nummer	1
Technisch limiet	740 kg
Wettelijk limiet	740 kg
Spoorbreedte	136 cm

## 14. As #2

As-nummer	2
Technisch limiet	745 kg
Wettelijk limiet	745 kg
Spoorbreedte	133 cm