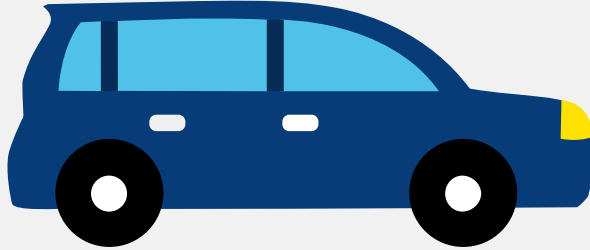


# Autorapport (gratis versie)

## FIAT FIAT 500



Het kenteken 36-TNZ-2 hoort bij een Fiat Fiat 500. Deze auto (hatchback) werd toegelaten op 14-03-2012. De APK is geldig tot 26-02-2025. Het lege gewicht is 915 kg en de maximale toegestane massa is 1.355 kg.

### Inhoudsopgave

<a href="#">1. Algemeen</a>	<a href="#">8. Eigenschappen</a>
<a href="#">2. Uiterlijk</a>	<a href="#">9. Carrosserie</a>
<a href="#">3. Fiscaal</a>	<a href="#">10. Afmetingen</a>
<a href="#">4. Historie</a>	<a href="#">11. Massa</a>
<a href="#">5. Status</a>	<a href="#">12. Trekkracht</a>
<a href="#">6. Motor</a>	<a href="#">13. As #1</a>
<a href="#">7. Brandstof #1</a>	<a href="#">14. As #2</a>

## 1. Algemeen

Merk	Fiat
Model	Fiat 500
Handelsbenaming	Fiat 500
Type	312
Variant	AXA11
Uitvoering	03E
Typegoedkeuringsnummer	E3*2007/46*0064*04
Fabrikant	Fca Italy Spa
<a href="#">Bekijk volledig autorapport</a>	
<a href="#">Verkoop uw auto</a>	

## 2. Uiterlijk

Soort	Auto
Inrichting	Hatchback
Kleur	Grijs
<a href="#">Check schadeverleden</a>	

## 3. Fiscaal

Catalogusprijs	€ 20.844
<a href="#">Check huidige waarde</a>	

## 4. Historie

Datum eerste toelating	14-03-2012
Datum afgifte Nederland	14-03-2012
Datum laatste tenaamstelling	28-08-2015

APK vervaldatum	26-02-2025
-----------------	------------

[Bekijk vorige eigenaren](#)[Controleer APK-historie](#)

## 5. Status

Terugroepactie	Nee
----------------	-----

Verzekerd	Ja
-----------	----

Geïmporteerd	Nee
--------------	-----

Geëxporteerd	Nee
--------------	-----

Taxi	Nee
------	-----

[Goedkope autoverzekering](#)

## 6. Motor

Motorcode	169A4000
-----------	----------

Aantal cilinders	4
------------------	---

Cilinderinhoud	1.242 cm <sup>3</sup>
----------------	-----------------------

Versnellingsbak	Automaat
-----------------	----------

Versnellingen	5
---------------	---

[Controleer kilometerstand](#)

## 7. Brandstof #1

Brandstof-nummer	1
------------------	---

Brandstof	Benzine
-----------	---------

Emissieklasse	5
---------------	---

Vermogen	51,00 kW (69 pk)
----------	------------------

Brandstofverbruik in stad NEDC	5,6 liter/100 km (17,9 km/liter)
--------------------------------	----------------------------------

Brandstofverbruik op snelweg NEDC	4,1 liter/100 km (24,4 km/liter)
-----------------------------------	----------------------------------

Brandstofverbruik gecombineerd NEDC	4,7 liter/100 km (21,3 km/liter)
CO2-uitstoot gecombineerd NEDC	110 g/km
Milieuklasse licht	715/2007*692/2008f
Geluidsniveau stationair	86 dB(A)
Geluidsniveau toerental	4.125 dB(A)

## 8. Eigenschappen

Aantal zitplaatsen	4
Aantal wielen	4
Aantal deuren	2

## 9. Carrosserie

Carrosserie-nummer	1
Categorie	M1
Type	AB
Type omschrijving	Hatchback
Plaats chassisnummer	R. kofferruimte

## 10. Afmetingen

Lengte	355 cm
Wielbasis	230 cm

## 11. Massa

Leeg gewicht	915 kg
Rijklaar gewicht	1.015 kg
Technisch limiet massa	1.355 kg
Wettelijk limiet massa	1.355 kg

Maximum massa samenstelling	2.155 kg
-----------------------------	----------

## 12. Trekkkracht

Maximaal trekgewicht ongeremd	400 kg
-------------------------------	--------

Maximaal trekgewicht geremd	800 kg
-----------------------------	--------

## 13. As #1

As-nummer	1
-----------	---

Technisch limiet	770 kg
------------------	--------

Wettelijk limiet	770 kg
------------------	--------

Spoorbreedte	141 cm
--------------	--------

## 14. As #2

As-nummer	2
-----------	---

Technisch limiet	640 kg
------------------	--------

Wettelijk limiet	640 kg
------------------	--------

Spoorbreedte	141 cm
--------------	--------