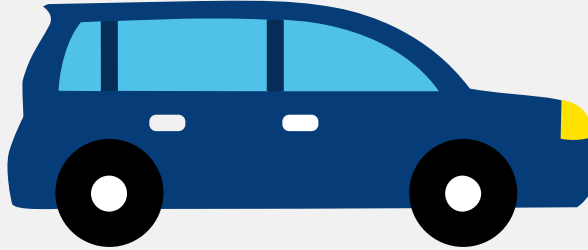


# Autorapport (gratis versie)

## LANCIA YPSILON



Het kenteken 36-STL-5 hoort bij een Lancia Ypsilon. Deze auto (mpv) werd toegelaten op 02-12-2011. De APK is geldig tot 29-01-2027. Het lege gewicht is 950 kg en de maximale toegestane massa is 1.455 kg.

### Inhoudsopgave

<a href="#">1. Algemeen</a>	<a href="#">8. Eigenschappen</a>
<a href="#">2. Uiterlijk</a>	<a href="#">9. Carrosserie</a>
<a href="#">3. Fiscaal</a>	<a href="#">10. Afmetingen</a>
<a href="#">4. Historie</a>	<a href="#">11. Massa</a>
<a href="#">5. Status</a>	<a href="#">12. Trekkracht</a>
<a href="#">6. Motor</a>	<a href="#">13. As #1</a>
<a href="#">7. Brandstof #1</a>	<a href="#">14. As #2</a>

## 1. Algemeen

Merk	Lancia
Model	Ypsilon
Handelsbenaming	Ypsilon
Type	312
Variant	YXG1A
Uitvoering	Y1
Typegoedkeuringsnummer	E3*2007/46*0064*03
<a href="#">Bekijk volledig autorapport</a>	
<a href="#">Verkoop je auto zonder stress</a>	

## 2. Uiterlijk

Soort	Auto
Inrichting	Mpv
Kleur	Wit
<a href="#">Check schadeverleden</a>	

## 3. Fiscaal

Catalogusprijs	€ 17.272
<a href="#">Check huidige waarde</a>	

## 4. Historie

Datum eerste toelating	02-12-2011
Datum afgifte Nederland	02-12-2011
Datum laatste tenaamstelling	08-01-2022
APK vervaldatum	29-01-2027

[Bekijk vorige eigenaren](#)[Controleer APK-historie](#)

## 5. Status

Terugroepactie	Nee
Verzekerd	Ja
Geïmporteerd	Nee
Geëxporteerd	Nee
Taxi	Nee

[Goedkope autoverzekering](#)

## 6. Motor

Aantal cilinders	2
Cilinderinhoud	875 cm <sup>3</sup>

[Controleer kilometerstand](#)

## 7. Brandstof #1

Brandstof-nummer	1
Brandstof	Benzine
Emissieklasse	5
Vermogen	63,00 kW (86 pk)
Brandstofverbruik in stad NEDC	5,0 liter/100 km (20,0 km/liter)
Brandstofverbruik op snelweg NEDC	3,8 liter/100 km (26,3 km/liter)
Brandstofverbruik gecombineerd NEDC	4,2 liter/100 km (23,8 km/liter)
CO <sub>2</sub> -uitstoot gecombineerd NEDC	99 g/km
Milieuklasse licht	715/2007*692/2008f
Geluidsniveau stationair	77 dB(A)

Geluidsniveau toerental	3.750 dB(A)
-------------------------	-------------

## 8. Eigenschappen

Aantal zitplaatsen	4
Aantal wielen	4
Aantal deuren	4

## 9. Carrosserie

Carrosserie-nummer	1
Categorie	M1
Type	AF
Type omschrijving	Multipurpose vehicle (mpv)
Plaats chassisnummer	R. kofferruimte

## 10. Afmetingen

Lengte	384 cm
Wielbasis	239 cm

## 11. Massa

Leeg gewicht	950 kg
Rijklaar gewicht	1.050 kg
Technisch limiet massa	1.455 kg
Wettelijk limiet massa	1.455 kg
Maximum massa samenstelling	2.205 kg

## 12. Trekkracht

Maximaal trekgewicht ongeremd	400 kg
-------------------------------	--------

Maximaal trekgewicht geremd	750 kg
-----------------------------	--------

## 13. As #1

As-nummer	1
Technisch limiet	800 kg
Wettelijk limiet	800 kg
Spoorbreedte	142 cm

## 14. As #2

As-nummer	2
Technisch limiet	810 kg
Wettelijk limiet	810 kg
Spoorbreedte	141 cm