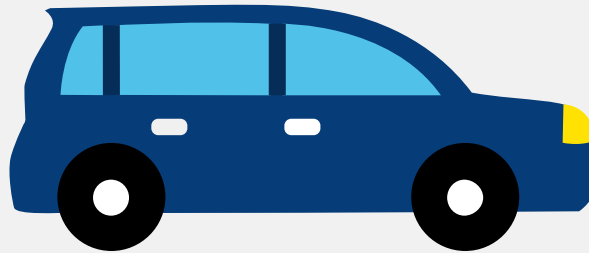


Autorapport (gratis versie)

MASERATI SPYDER CAMBIOCORSA / 90 TH ANNIVERSARY



Het kenteken 33-RP-XG hoort bij een Maserati Spyder Cambiocorsa / 90 Th Anniversary. Deze auto (cabriolet) werd toegelaten op 06-07-2005. De APK is geldig tot 20-06-2026. Het lege gewicht is 1.695 kg en de maximale toegestane massa is 1.980 kg.

Inhoudsopgave

1. Algemeen	8. Eigenschappen
2. Uiterlijk	9. Carrosserie
3. Fiscaal	10. Afmetingen
4. Historie	11. Massa
5. Status	12. As #1
6. Motor	13. As #2
7. Brandstof #1	

1. Algemeen

Merk	Maserati
Model	Spyder Cambiocorsa / 90 Th Anniversary
Handelsbenaming	Spyder Cambiocorsa / 90 Th Anniversary
Variant	AD
Uitvoering	E
Typegoedkeuringsnummer	E3*98/14*0095*01
Bekijk volledig autorapport	
Verkoop je auto zonder stress	

2. Uiterlijk

Soort	Auto
Inrichting	Cabriolet
Kleur	Grijs
Check schadeverleden	

3. Fiscaal

BPM tarief	€ 44.446
Check huidige waarde	

4. Historie

Datum eerste toelating	06-07-2005
Datum afgifte Nederland	06-07-2005
Datum laatste tenaamstelling	06-07-2005
APK vervaldatum	20-06-2026
Bekijk vorige eigenaren	

[Controleer APK-historie](#)

5. Status

Terugroepactie	Nee
Verzekerd	Nee
Geïmporteerd	Nee
Geëxporteerd	Nee
Taxi	Nee

[Goedkope autoverzekering](#)

6. Motor

Aantal cilinders	8
Cilinderinhoud	4.244 cm ³

[Controleer kilometerstand](#)

7. Brandstof #1

Brandstof-nummer	1
Brandstof	Benzine
Emissieklasse	3
Vermogen	287,00 kW (391 pk)
Brandstofverbruik in stad NEDC	28,3 liter/100 km (3,5 km/liter)
Brandstofverbruik op snelweg NEDC	13,0 liter/100 km (7,7 km/liter)
Brandstofverbruik gecombineerd NEDC	18,6 liter/100 km (5,4 km/liter)
CO ₂ -uitstoot gecombineerd NEDC	430 g/km
Milieuklasse licht	70/220*2001/1a
Geluidsniveau rijdend	75 dB(A)
Geluidsniveau stationair	87 dB(A)

Geluidsniveau toerental	5.250 dB(A)
-------------------------	-------------

8. Eigenschappen

Aantal zitplaatsen	2
Aantal wielen	4
Aantal deuren	2

9. Carrosserie

Carrosserie-nummer	1
Categorie	M1
Type	AE
Type omschrijving	Cabriolet
Plaats chassisnummer	Op bodemplaat by r. voorzitting

10. Afmetingen

Lengte	430 cm
Wielbasis	244 cm

11. Massa

Leeg gewicht	1.695 kg
Rijklaar gewicht	1.795 kg
Technisch limiet massa	1.980 kg
Wettelijk limiet massa	1.980 kg

12. As #1

As-nummer	1
Technisch limiet	1.010 kg

Wettelijk limiet	1.010 kg
Spoorbreedte	153 cm

13. As #2

As-nummer	2
Technisch limiet	970 kg
Wettelijk limiet	970 kg
Spoorbreedte	154 cm