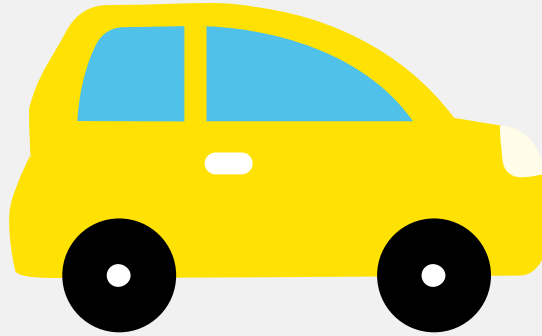


# Brommobielrapport (gratis versie)

## GRECAV SPA EKE



Het kenteken 33-DZZ-3 hoort bij een GrecaV Spa Eke. Deze brommobiel werd toegelaten op 31-08-2005. Het lege gewicht is 350 kg en de maximale toegestane massa is 625 kg.

### Inhoudsopgave

<a href="#">1. Algemeen</a>	<a href="#">6. Brandstof #1</a>
<a href="#">2. Uiterlijk</a>	<a href="#">7. Eigenschappen</a>
<a href="#">3. Historie</a>	<a href="#">8. Carrosserie</a>
<a href="#">4. Status</a>	<a href="#">9. Afmetingen</a>
<a href="#">5. Motor</a>	<a href="#">10. Massa</a>

## 1. Algemeen

Merk	Grecav Spa
Model	Eke
Handelsbenaming	Eke
Type	EKE
Variant	L
Uitvoering	M4
Typegoedkeuringsnummer	E9*92/61*0026*02
Fabrikant	Grecav S.p.a.
<a href="#">Bekijk volledig brommobielrapport</a>	

## 2. Uiterlijk

Soort	Brommobiel
-------	------------

## 3. Historie

Datum eerste toelating	31-08-2005
Datum afgifte Nederland	18-03-2006
Datum laatste tenaamstelling	03-01-2009
<a href="#">Bekijk vorige eigenaren</a>	

## 4. Status

Terugroepactie	Nee
Verzekerd	Ja
Geïmporteerd	Ja
Geëxporteerd	Nee
Taxi	Nee

[Ontdek land van herkomst](#)[Goedkope brommobielverzekering](#)

## 5. Motor

Motorcode	LDW 502/M4
Aantal cilinders	2
Cilinderinhoud	505 cm <sup>3</sup>
Snelheid beperking	45 km/u

## 6. Brandstof #1

Brandstof-nummer	1
Brandstof	Diesel
Vermogen	4,00 kW (5 pk)
Geluidsniveau toerental	2.700 dB(A)

## 7. Eigenschappen

Aantal zitplaatsen	2
Aantal wielen	4

## 8. Carrosserie

Categorie	L6
Categorie toevoeging	E
Plaats chassisnummer	R. tegen framebuis by kofferruimte

## 9. Afmetingen

Wielbasis	175 cm
-----------	--------

## 10. Massa

Leeg gewicht	350 kg
Rijklaar gewicht	400 kg
Technisch limiet massa	625 kg
Wettelijk limiet massa	625 kg