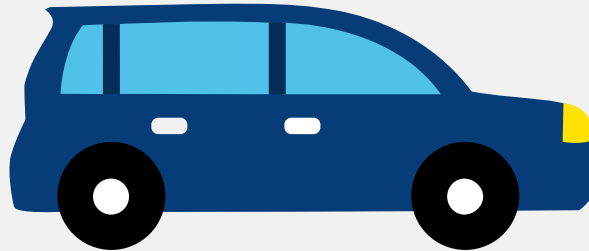


# Autorapport (gratis versie)

## MICRO COMPACT CAR SMART SMART



Het kenteken 30-GP-ZK hoort bij een Micro Compact Car Smart Smart. Deze auto (hatchback) werd toegelaten op 21-02-2001. De APK is geldig tot 14-08-2016. Het lege gewicht is 695 kg en de maximale toegestane massa is 980 kg.

### Inhoudsopgave

<a href="#">1. Algemeen</a>	<a href="#">8. Eigenschappen</a>
<a href="#">2. Uiterlijk</a>	<a href="#">9. Carrosserie</a>
<a href="#">3. Fiscaal</a>	<a href="#">10. Afmetingen</a>
<a href="#">4. Historie</a>	<a href="#">11. Massa</a>
<a href="#">5. Status</a>	<a href="#">12. As #1</a>
<a href="#">6. Motor</a>	<a href="#">13. As #2</a>
<a href="#">7. Brandstof #1</a>	

## 1. Algemeen

Merk	Micro Compact Car Smart
Model	Smart
Handelsbenaming	Smart
Variant	MCC01B03E3
Uitvoering	ASG6A00A0
Typegoedkeuringsnummer	E1*98/14*0080*11
Fabrikant	Micro Compact Car Smart GmbH
<a href="#">Bekijk volledig autorapport</a>	
<a href="#">Verkoop uw auto</a>	

## 2. Uiterlijk

Soort	Auto
Inrichting	Hatchback
Kleur	Zwart
<a href="#">Check schadeverleden</a>	

## 3. Fiscaal

BPM tarief	€ 1.632
<a href="#">Check huidige waarde</a>	

## 4. Historie

Datum eerste toelating	21-02-2001
Datum afgifte Nederland	21-02-2001
Datum laatste tenaamstelling	30-03-2023
APK vervaldatum	14-08-2016

[Bekijk vorige eigenaren](#)[Controleer APK-historie](#)

## 5. Status

Terugroepactie	Nee
Verzekerd	Nee
Geïmporteerd	Nee
Geëxporteerd	Nee
Taxi	Nee

[Goedkope autoverzekering](#)

## 6. Motor

Motorcode	13
Aantal cilinders	3
Cilinderinhoud	599 cm <sup>3</sup>
Topsnelheid	135 km/u
Versnellingsbak	Handgeschakeld
Versnellingen	6

[Controleer kilometerstand](#)

## 7. Brandstof #1

Brandstof-nummer	1
Brandstof	Benzine
Emissieklasse	3
Vermogen	40,00 kW (54 pk)
Brandstofverbruik in stad NEDC	6,1 liter/100 km (16,4 km/liter)
Brandstofverbruik op snelweg NEDC	4,3 liter/100 km (23,3 km/liter)

Brandstofverbruik gecombineerd NEDC	4,9 liter/100 km (20,4 km/liter)
CO2-uitstoot gecombineerd NEDC	118 g/km
Milieuklasse licht	70/220*1999/102a
Geluidsniveau rijdend	73 dB(A)
Geluidsniveau stationair	85 dB(A)
Geluidsniveau toerental	3.940 dB(A)

## 8. Eigenschappen

Aantal zitplaatsen	2
Aantal wielen	4
Aantal deuren	2

## 9. Carrosserie

Carrosserie-nummer	1
Categorie	M1
Type	AB
Type omschrijving	Hatchback
Plaats chassisnummer	Op dwarsbalk v. r. voorzitting

## 10. Afmetingen

Lengte	250 cm
Wielbasis	181 cm

## 11. Massa

Leeg gewicht	695 kg
Rijklaar gewicht	795 kg
Technisch limiet massa	980 kg

Wettelijk limiet massa	980 kg
------------------------	--------

## 12. As #1

As-nummer	1
Technisch limiet	427 kg
Wettelijk limiet	427 kg
Spoorbreedte	129 cm

## 13. As #2

As-nummer	2
Technisch limiet	610 kg
Wettelijk limiet	610 kg
Spoorbreedte	135 cm