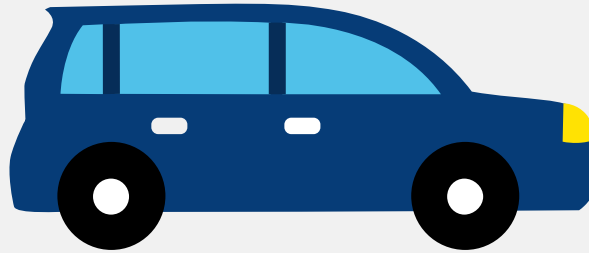


Autorapport (gratis versie)

AUDI AUDI TT



Het kenteken 30-DH-PG hoort bij een Audi Audi Tt. Deze auto (coupe) werd toegelaten op 19-08-1999. De APK is geldig tot 10-01-2022. Het lege gewicht is 1.180 kg en de maximale toegestane massa is 1.575 kg.

Inhoudsopgave

1. Algemeen	8. Eigenschappen
2. Uiterlijk	9. Carrosserie
3. Fiscaal	10. Afmetingen
4. Historie	11. Massa
5. Status	12. As #1
6. Motor	13. As #2
7. Brandstof #1	

1. Algemeen

Merk	Audi
Model	Audi Tt
Handelsbenaming	Audi Tt
Variant	CAJQF1
Uitvoering	FM52J036R92M
Typegoedkeuringsnummer	E1*97/27*0089*01
Fabrikant	Audi Hungaria Motor Kft
Bekijk volledig autorapport	
Verkoop uw auto	

2. Uiterlijk

Soort	Auto
Inrichting	Coupe
Kleur	Blauw
Check schadeverleden	

3. Fiscaal

BPM tarief	€ 11.047
------------	----------

4. Historie

Datum eerste toelating	19-08-1999
Datum afgifte Nederland	19-08-1999
APK vervaldatum	10-01-2022
Bekijk vorige eigenaren	
Controleer APK-historie	

5. Status

Terugroepactie	Ja
Verzekerd	Nee
Geïmporteerd	Nee
Geëxporteerd	Ja
Taxi	Nee
Goedkope autoverzekering	

6. Motor

Motorcode	AJQ
Aantal cilinders	4
Cilinderinhoud	1.781 cm ³
Topsnelheid	228 km/u
Versnellingsbak	Handgeschakeld
Versnellingen	5

7. Brandstof #1

Brandstof-nummer	1
Brandstof	Benzine
Emissieklasse	2
Vermogen	132,00 kW (180 pk)
Brandstofverbruik in stad NEDC	11,0 liter/100 km (9,1 km/liter)
Brandstofverbruik op snelweg NEDC	6,4 liter/100 km (15,6 km/liter)
Brandstofverbruik gecombineerd NEDC	8,1 liter/100 km (12,3 km/liter)
CO ₂ -uitstoot gecombineerd NEDC	194 g/km
Milieuklasse licht	70/220*1996/69
Geluidsniveau rijdend	74 dB(A)

Geluidsniveau stationair	90 dB(A)
Geluidsniveau toerental	4.125 dB(A)

8. Eigenschappen

Aantal zitplaatsen	4
Aantal wielen	4
Aantal deuren	2

9. Carrosserie

Carrosserie-nummer	1
Categorie	M1
Type	AD
Type omschrijving	Coupe
Plaats chassisnummer	R. tegen schutbord onder motorkap

10. Afmetingen

Lengte	404 cm
Wielbasis	241 cm

11. Massa

Leeg gewicht	1.180 kg
Rijklaar gewicht	1.280 kg
Technisch limiet massa	1.575 kg
Wettelijk limiet massa	1.575 kg

12. As #1

As-nummer	1
-----------	---

Technisch limiet	940 kg
Wettelijk limiet	940 kg
Spoorbreedte	153 cm

13. As #2

As-nummer	2
Technisch limiet	735 kg
Wettelijk limiet	735 kg
Spoorbreedte	151 cm