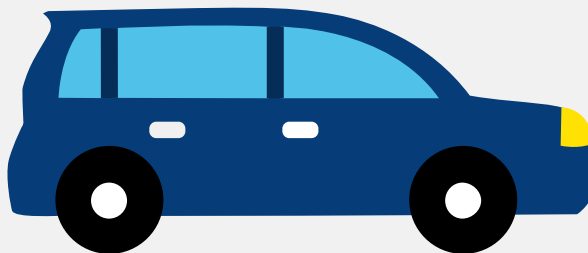


Autorapport (gratis versie)

KIA PICANTO



Het kenteken 2-ZBN-63 hoort bij een Kia Picanto. Deze auto (mpv) werd toegelaten op 05-12-2014. De APK is geldig tot 05-12-2024. Het lege gewicht is 820 kg en de maximale toegestane massa is 1.340 kg.

Inhoudsopgave

1. Algemeen	8. Eigenschappen
2. Uiterlijk	9. Carrosserie
3. Fiscaal	10. Afmetingen
4. Historie	11. Massa
5. Status	12. Trekkracht
6. Motor	13. As #1
7. Brandstof #1	14. As #2

1. Algemeen

Merk	Kia
Model	Picanto
Handelsbenaming	Picanto
Type	TA
Variant	F5P21
Uitvoering	M51AZ1
Typegoedkeuringsnummer	E4*2007/46*0256*08
Fabrikant	Kia Motors Corporation
Bekijk volledig autorapport	
Verkoop uw auto	

2. Uiterlijk

Soort	Auto
Inrichting	Mpv
Kleur	Rood
Check schadeverleden	

3. Fiscaal

Catalogusprijs	€ 11.990
BPM tarief	€ 735
Check huidige waarde	

4. Historie

Datum eerste toelating	05-12-2014
Datum afgifte Nederland	05-12-2014

Datum laatste tenaamstelling	05-07-2024
APK vervaldatum	05-12-2024

[Bekijk vorige eigenaren](#)[Controleer APK-historie](#)

5. Status

Terugroepactie	Nee
Verzekerd	Ja
Geïmporteerd	Nee
Geëxporteerd	Nee
Taxi	Nee

[Goedkope autoverzekering](#)

6. Motor

Motorcode	G3LA
Aantal cilinders	3
Cilinderinhoud	998 cm ³
Versnellingsbak	M
Versnellingen	5

[Controleer kilometerstand](#)

7. Brandstof #1

Brandstof-nummer	1
Brandstof	Benzine
Emissieklasse	5
Vermogen	51,00 kW (69 pk)
Brandstofverbruik in stad NEDC	5,0 liter/100 km (20,0 km/liter)

Brandstofverbruik op snelweg NEDC	3,6 liter/100 km (27,8 km/liter)
Brandstofverbruik gecombineerd NEDC	4,1 liter/100 km (24,4 km/liter)
CO2-uitstoot gecombineerd NEDC	95 g/km
Milieuklasse licht	715/2007*195/2013j
Geluidsniveau rijdend	74 dB(A)
Geluidsniveau stationair	78 dB(A)
Geluidsniveau toerental	3.750 dB(A)

8. Eigenschappen

Aantal zitplaatsen	5
Aantal wielen	4
Aantal deuren	4

9. Carrosserie

Carrosserie-nummer	1
Categorie	M1
Type	AF
Type omschrijving	Multipurpose vehicle (mpv)
Plaats chassisnummer	R. kofferruimte

10. Afmetingen

Lengte	360 cm
Wielbasis	239 cm

11. Massa

Leeg gewicht	820 kg
Rijklaar gewicht	920 kg

Technisch limiet massa	1.340 kg
Wettelijk limiet massa	1.340 kg
Maximum massa samenstelling	2.040 kg

12. Trekkraft

Maximaal trekgewicht ongeremd	400 kg
Maximaal trekgewicht geremd	700 kg

13. As #1

As-nummer	1
Plaatscode	Voor
Technisch limiet	720 kg
Wettelijk limiet	720 kg
Spoorbreedte	142 cm

14. As #2

As-nummer	2
Plaatscode	Achter
Technisch limiet	720 kg
Wettelijk limiet	720 kg
Spoorbreedte	142 cm