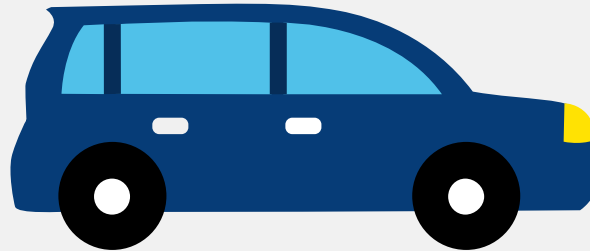


Autorapport (gratis versie)

MITSUBISHI MITSUBISHI OUTLANDER



Het kenteken 2-SVL-88 hoort bij een Mitsubishi Mitsubishi Outlander. Deze auto (stationwagen) werd toegelaten op 23-12-2013. De APK is geldig tot 04-04-2025. Het lege gewicht is 1.785 kg en de maximale toegestane massa is 2.310 kg.

Inhoudsopgave

1. Algemeen	9. Eigenschappen
2. Uiterlijk	10. Carrosserie
3. Fiscaal	11. Afmetingen
4. Historie	12. Massa
5. Status	13. Trekkracht
6. Motor	14. As #1
7. Brandstof #1	15. As #2
8. Brandstof #2	

1. Algemeen

Merk	Mitsubishi
Model	Mitsubishi Outlander
Handelsbenaming	Mitsubishi Outlander
Type	CW0
Variant	GGP21
Uitvoering	ATABRRA5AAAA
Typegoedkeuringsnummer	E1*2001/116*0406*18
Fabrikant	Mitsubishi Motors Corporation
Bekijk volledig autorapport	
Verkoop uw auto	

2. Uiterlijk

Soort	Auto
Inrichting	Stationwagen
Kleur	Wit
Check schadeverleden	

3. Fiscaal

Catalogusprijs	€ 49.679
Check huidige waarde	

4. Historie

Datum eerste toelating	23-12-2013
Datum afgifte Nederland	23-12-2013
Datum laatste tenaamstelling	04-04-2019

APK vervaldatum	04-04-2025
-----------------	------------

[Bekijk vorige eigenaren](#)[Controleer APK-historie](#)

5. Status

Terugroepactie	Nee
----------------	-----

Verzekerd	Ja
-----------	----

Geïmporteerd	Nee
--------------	-----

Geëxporteerd	Nee
--------------	-----

Taxi	Nee
------	-----

[Goedkope autoverzekering](#)

6. Motor

Motorcode	4B11
-----------	------

Aantal cilinders	4
------------------	---

Cilinderinhoud	1.998 cm ³
----------------	-----------------------

[Controleer kilometerstand](#)

7. Brandstof #1

Brandstof-nummer	1
------------------	---

Brandstof	Benzine
-----------	---------

Emissieklasse	5
---------------	---

Hybride klasse	OVC-HEV
----------------	---------

Vermogen	89,00 kW (121 pk)
----------	-------------------

Brandstofverbruik gecombineerd NEDC	1,9 liter/100 km (52,6 km/liter)
-------------------------------------	----------------------------------

CO ₂ -uitstoot gecombineerd NEDC	44 g/km
---	---------

Milieuklasse licht	715/2007*630/2012j
--------------------	--------------------

Geluidsniveau stationair	77 dB(A)
Geluidsniveau toerental	3.375 dB(A)

8. Brandstof #2

Brandstof-nummer	2
Brandstof	Elektriciteit
Emissieklasse	Z
Hybride klasse	OVC-HEV
Milieuklasse licht	715/2007*630/2012j

9. Eigenschappen

Aantal zitplaatsen	5
Aantal wielen	4
Aantal deuren	4

10. Carrosserie

Carrosserie-nummer	1
Categorie	M1
Type	AC
Type omschrijving	Stationwagen
Plaats chassisnummer	R. schutbord

11. Afmetingen

Lengte	466 cm
Wielbasis	267 cm

12. Massa

Leeg gewicht	1.785 kg
Rijklaar gewicht	1.885 kg
Technisch limiet massa	2.310 kg
Wettelijk limiet massa	2.310 kg
Maximum massa samenstelling	3.890 kg

13. Trekkracht

Maximaal trekgewicht ongeremd	750 kg
Maximaal trekgewicht geremd	1.500 kg

14. As #1

As-nummer	1
Technisch limiet	1.160 kg
Wettelijk limiet	1.160 kg
Spoorbreedte	154 cm

15. As #2

As-nummer	2
Technisch limiet	1.255 kg
Wettelijk limiet	1.255 kg
Spoorbreedte	154 cm