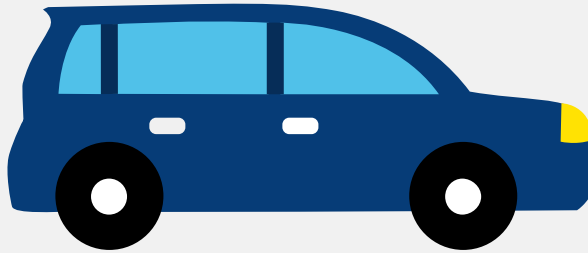


Autorapport (gratis versie)

NISSAN NISSAN MICRA



Het kenteken 29-ZG-SL hoort bij een Nissan Nissan Micra. Deze auto (hatchback) werd toegelaten op 31-01-2008. De APK is geldig tot 20-10-2024. Het lege gewicht is 935 kg en de maximale toegestane massa is 1.475 kg.

Inhoudsopgave

1. Algemeen	8. Eigenschappen
2. Uiterlijk	9. Carrosserie
3. Fiscaal	10. Afmetingen
4. Historie	11. Massa
5. Status	12. Trekkracht
6. Motor	13. As #1
7. Brandstof #1	14. As #2

1. Algemeen

Merk	Nissan
Model	Nissan Micra
Handelsbenaming	Nissan Micra
Variant	C
Uitvoering	C01
Typegoedkeuringsnummer	E11*2001/116*0195*08
Fabrikant	Nissan Europe S.a.s.
Bekijk volledig autorapport	
Verkoop uw auto	

2. Uiterlijk

Soort	Auto
Inrichting	Hatchback
Kleur	Rood
Check schadeverleden	

3. Fiscaal

BPM tarief	€ 2.912
Check huidige waarde	

4. Historie

Datum eerste toelating	31-01-2008
Datum afgifte Nederland	31-01-2008
Datum laatste tenaamstelling	11-01-2019
APK vervaldatum	20-10-2024

[Bekijk vorige eigenaren](#)[Controleer APK-historie](#)

5. Status

Terugroepactie	Nee
Verzekerd	Ja
Geïmporteerd	Nee
Geëxporteerd	Nee
Taxi	Nee

[Goedkope autoverzekering](#)

6. Motor

Motorcode	CR14
Aantal cilinders	4
Cilinderinhoud	1.386 cm ³
Versnellingsbak	M
Versnellingen	5

[Controleer kilometerstand](#)

7. Brandstof #1

Brandstof-nummer	1
Brandstof	Benzine
Emissieklasse	4
Vermogen	65,00 kW (89 pk)
Brandstofverbruik in stad NEDC	7,9 liter/100 km (12,7 km/liter)
Brandstofverbruik op snelweg NEDC	5,4 liter/100 km (18,5 km/liter)
Brandstofverbruik gecombineerd NEDC	6,3 liter/100 km (15,9 km/liter)

CO2-uitstoot gecombineerd NEDC	154 g/km
Milieuklasse licht	70/220*2003/76b
Geluidsniveau rijdend	74 dB(A)
Geluidsniveau stationair	74 dB(A)
Geluidsniveau toerental	3.900 dB(A)

8. Eigenschappen

Aantal zitplaatsen	5
Aantal wielen	4
Aantal deuren	2

9. Carrosserie

Carrosserie-nummer	1
Categorie	M1
Type	AB
Type omschrijving	Hatchback
Plaats chassisnummer	R. tegen schutbord onder motorkap

10. Afmetingen

Lengte	372 cm
Wielbasis	243 cm

11. Massa

Leeg gewicht	935 kg
Rijklaar gewicht	1.035 kg
Technisch limiet massa	1.475 kg
Wettelijk limiet massa	1.475 kg

Maximum massa samenstelling	2.275 kg
-----------------------------	----------

12. Trekkracht

Maximaal trekgewicht ongeremd	510 kg
-------------------------------	--------

Maximaal trekgewicht geremd	800 kg
-----------------------------	--------

13. As #1

As-nummer	1
-----------	---

Technisch limiet	840 kg
------------------	--------

Wettelijk limiet	840 kg
------------------	--------

Spoorbreedte	147 cm
--------------	--------

14. As #2

As-nummer	2
-----------	---

Technisch limiet	780 kg
------------------	--------

Wettelijk limiet	780 kg
------------------	--------

Spoorbreedte	146 cm
--------------	--------