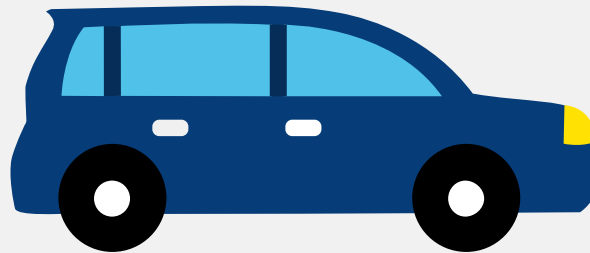


Autorapport (gratis versie)

CHEVROLET SPARK



Het kenteken 27-PZL-7 hoort bij een Chevrolet Spark. Deze auto (hatchback) werd toegelaten op 14-04-2011. De APK is geldig tot 14-04-2022. Het lege gewicht is 929 kg en de maximale toegestane massa is 1.355 kg.

Inhoudsopgave

1. Algemeen	8. Brandstof #2
2. Uiterlijk	9. Eigenschappen
3. Fiscaal	10. Carrosserie
4. Historie	11. Afmetingen
5. Status	12. Massa
6. Motor	13. As #1
7. Brandstof #1	14. As #2

1. Algemeen

Merk	Chevrolet
Model	Spark
Handelsbenaming	Spark
Type	CHIS
Variant	SH1AB
Uitvoering	A115
Typegoedkeuringsnummer	E50*2007/46*0006*01
Fabrikant	Chevrolet Italia S.p.a.
Bekijk volledig autorapport	
Verkoop uw auto	

2. Uiterlijk

Soort	Auto
Inrichting	Hatchback
Kleur	Grijs
Check schadeverleden	

3. Fiscaal

Catalogusprijs	€ 11.495
Check huidige waarde	

4. Historie

Datum eerste toelating	14-04-2011
Datum afgifte Nederland	14-04-2011
APK vervaldatum	14-04-2022

[Bekijk vorige eigenaren](#)[Controleer APK-historie](#)

5. Status

Terugroepactie	Nee
Verzekerd	Nee
Geïmporteerd	Nee
Geëxporteerd	Ja
Taxi	Nee

[Goedkope autoverzekering](#)

6. Motor

Motorcode	B10D1
Aantal cilinders	4
Cilinderinhoud	995 cm ³
Topsnelheid	154 km/u
Versnellingsbak	Handgeschakeld
Versnellingen	5
Type gasinstallatie	Af-fabriek gasinstallatie

7. Brandstof #1

Brandstof-nummer	1
Brandstof	Lpg
Emissieklasse	5
Vermogen	48,00 kW (65 pk)
Brandstofverbruik in stad NEDC	8,7 liter/100 km (11,5 km/liter)
Brandstofverbruik op snelweg NEDC	5,6 liter/100 km (17,9 km/liter)

Brandstofverbruik gecombineerd NEDC	6,8 liter/100 km (14,7 km/liter)
CO2-uitstoot gecombineerd NEDC	110 g/km
Milieuklasse licht	715/2007*692/2008a
Geluidsniveau rijdend	70 dB(A)
Geluidsniveau stationair	80 dB(A)
Geluidsniveau toerental	4.800 dB(A)

8. Brandstof #2

Brandstof-nummer	2
Brandstof	Benzine
Emissieklasse	5
Vermogen	50,00 kW (68 pk)
Brandstofverbruik in stad NEDC	6,6 liter/100 km (15,2 km/liter)
Brandstofverbruik op snelweg NEDC	4,2 liter/100 km (23,8 km/liter)
Brandstofverbruik gecombineerd NEDC	5,1 liter/100 km (19,6 km/liter)
CO2-uitstoot gecombineerd NEDC	119 g/km
Milieuklasse licht	715/2007*692/2008a
Geluidsniveau rijdend	69 dB(A)
Geluidsniveau stationair	81 dB(A)
Geluidsniveau toerental	4.800 dB(A)

9. Eigenschappen

Aantal zitplaatsen	5
Aantal wielen	4
Aantal deuren	4

10. Carrosserie

Carrosserie-nummer	1
Categorie	M1
Type	AB
Type omschrijving	Hatchback
Plaats chassisnummer	R. bodemplaat kofferruimte

11. Afmetingen

Lengte	364 cm
Wielbasis	238 cm

12. Massa

Leeg gewicht	929 kg
Rijklaar gewicht	1.029 kg
Technisch limiet massa	1.355 kg
Wettelijk limiet massa	1.355 kg

13. As #1

As-nummer	1
Plaatscode	Voor
Technisch limiet	750 kg
Wettelijk limiet	750 kg
Spoorbreedte	141 cm

14. As #2

As-nummer	2
Plaatscode	Achter
Technisch limiet	680 kg
Wettelijk limiet	680 kg

Spoorbreedte

142 cm