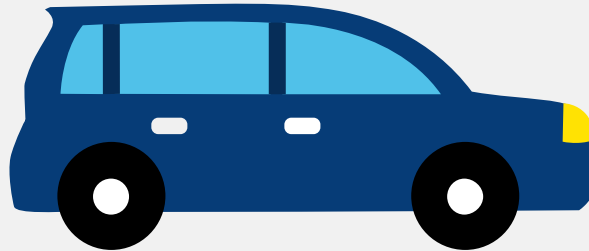


Autorapport (gratis versie)

MG MGF



Het kenteken 27-GN-PK hoort bij een Mg Mgf. Deze auto (cabriolet) werd toegelaten op 18-01-2001. De APK is geldig tot 11-01-2024. Het lege gewicht is 1.050 kg en de maximale toegestane massa is 1.320 kg.

Inhoudsopgave

1. Algemeen	8. Eigenschappen
2. Uiterlijk	9. Carrosserie
3. Fiscaal	10. Afmetingen
4. Historie	11. Massa
5. Status	12. As #1
6. Motor	13. As #2
7. Brandstof #1	

1. Algemeen

Merk	Mg
Model	Mgf
Handelsbenaming	Mgf
Variant	*BG
Uitvoering	02M
Typegoedkeuringsnummer	E11*93/81*0017*07
Fabrikant	Rover Group Limited
Bekijk volledig autorapport	
Verkoop uw auto	

2. Uiterlijk

Soort	Auto
Inrichting	Cabriolet
Kleur	Beige
Check schadeverleden	

3. Fiscaal

BPM tarief	€ 6.950
Check huidige waarde	

4. Historie

Datum eerste toelating	18-01-2001
Datum afgifte Nederland	18-01-2001
Datum laatste tenaamstelling	20-01-2024
APK vervaldatum	11-01-2024

[Bekijk vorige eigenaren](#)[Controleer APK-historie](#)

5. Status

Terugroepactie	Nee
Verzekerd	Ja
Geïmporteerd	Nee
Geëxporteerd	Nee
Taxi	Nee

[Goedkope autoverzekering](#)

6. Motor

Motorcode	18K4F
Aantal cilinders	4
Cilinderinhoud	1.796 cm ³
Versnellingsbak	M
Versnellingen	5

[Controleer kilometerstand](#)

7. Brandstof #1

Brandstof-nummer	1
Brandstof	Benzine
Emissieklasse	3
Vermogen	88,00 kW (120 pk)
Brandstofverbruik in stad NEDC	10,8 liter/100 km (9,3 km/liter)
Brandstofverbruik op snelweg NEDC	5,8 liter/100 km (17,2 km/liter)
Brandstofverbruik gecombineerd NEDC	7,6 liter/100 km (13,2 km/liter)

CO2-uitstoot gecombineerd NEDC	182 g/km
Milieuklasse licht	70/220*1999/102a
Geluidsniveau rijdend	74 dB(A)
Geluidsniveau stationair	87 dB(A)
Geluidsniveau toerental	4.125 dB(A)

8. Eigenschappen

Aantal zitplaatsen	2
Aantal wielen	4
Aantal deuren	2

9. Carrosserie

Carrosserie-nummer	1
Categorie	M1
Type	AE
Type omschrijving	Cabriolet
Plaats chassisnummer	R. op kokerbalk boven vooras onder motorkap

10. Afmetingen

Lengte	391 cm
Wielbasis	238 cm

11. Massa

Leeg gewicht	1.050 kg
Rijklaar gewicht	1.150 kg
Technisch limiet massa	1.320 kg
Wettelijk limiet massa	1.320 kg

12. As #1

As-nummer	1
Technisch limiet	600 kg
Wettelijk limiet	600 kg
Spoorbreedte	140 cm

13. As #2

As-nummer	2
Technisch limiet	740 kg
Wettelijk limiet	740 kg
Spoorbreedte	141 cm