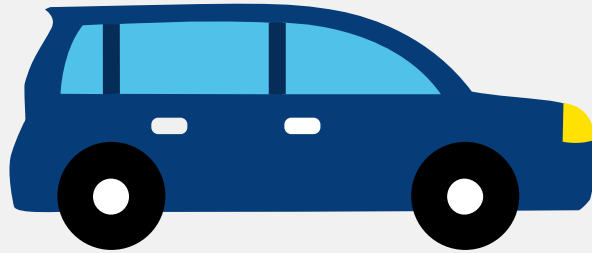


Autorapport (gratis versie)

OPEL AGILA



Het kenteken 26-TRF-8 hoort bij een Opel Agila. Deze auto (stationwagen) werd toegelaten op 23-03-2012. De APK is geldig tot 23-03-2025. Het lege gewicht is 965 kg en de maximale toegestane massa is 1.485 kg.

Inhoudsopgave

1. Algemeen	8. Eigenschappen
2. Uiterlijk	9. Carrosserie
3. Fiscaal	10. Afmetingen
4. Historie	11. Massa
5. Status	12. Trekkracht
6. Motor	13. As #1
7. Brandstof #1	14. As #2

1. Algemeen

Merk	Opel
Model	Agila
Handelsbenaming	Agila
Type	H-B
Variant	AF11
Uitvoering	3AABA1AABA5
Typegoedkeuringsnummer	E4*2001/116*0135*10
Fabrikant	Adam Opel Ag
Bekijk volledig autorapport	
Verkoop uw auto	

2. Uiterlijk

Soort	Auto
Inrichting	Stationwagen
Kleur	Groen
Check schadeverleden	

3. Fiscaal

Catalogusprijs	€ 13.159
BPM tarief	€ 1.136
Check huidige waarde	

4. Historie

Datum eerste toelating	23-03-2012
Datum afgifte Nederland	23-03-2012

Datum laatste tenaamstelling	23-03-2012
------------------------------	------------

APK vervaldatum	23-03-2025
-----------------	------------

[Bekijk vorige eigenaren](#)[Controleer APK-historie](#)

5. Status

Terugroepactie	Nee
----------------	-----

Verzekerd	Ja
-----------	----

Geïmporteerd	Nee
--------------	-----

Geëxporteerd	Nee
--------------	-----

Taxi	Nee
------	-----

[Goedkope autoverzekering](#)

6. Motor

Motorcode	K12B
-----------	------

Aantal cilinders	4
------------------	---

Cilinderinhoud	1.242 cm ³
----------------	-----------------------

Versnellingsbak	M
-----------------	---

Versnellingen	5
---------------	---

[Controleer kilometerstand](#)

7. Brandstof #1

Brandstof-nummer	1
------------------	---

Brandstof	Benzine
-----------	---------

Emissieklasse	5
---------------	---

Vermogen	69,00 kW (94 pk)
----------	------------------

Brandstofverbruik in stad NEDC	5,9 liter/100 km (16,9 km/liter)
--------------------------------	----------------------------------

Brandstofverbruik op snelweg NEDC	4,5 liter/100 km (22,2 km/liter)
Brandstofverbruik gecombineerd NEDC	5,0 liter/100 km (20,0 km/liter)
CO2-uitstoot gecombineerd NEDC	115 g/km
Milieuklasse licht	715/2007*692/2008f
Geluidsniveau stationair	77 dB(A)
Geluidsniveau toerental	3.750 dB(A)

8. Eigenschappen

Aantal zitplaatsen	5
Aantal wielen	4
Aantal deuren	4

9. Carrosserie

Carrosserie-nummer	1
Categorie	M1
Type	AC
Type omschrijving	Stationwagen
Plaats chassisnummer	Op r. schroefveerkoker onder motorkap

10. Afmetingen

Lengte	374 cm
Wielbasis	236 cm

11. Massa

Leeg gewicht	965 kg
Rijklaar gewicht	1.065 kg
Technisch limiet massa	1.485 kg

Wettelijk limiet massa	1.485 kg
Maximum massa samenstelling	1.685 kg

12. Trekkracht

Maximaal trekgewicht ongeremd	200 kg
Maximaal trekgewicht geremd	200 kg

13. As #1

As-nummer	1
Technisch limiet	800 kg
Wettelijk limiet	800 kg
Spoorbreedte	147 cm

14. As #2

As-nummer	2
Technisch limiet	800 kg
Wettelijk limiet	800 kg
Spoorbreedte	148 cm