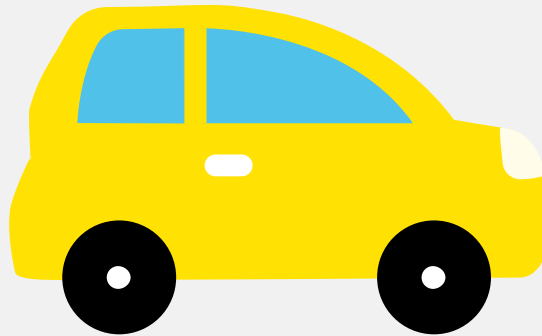


# Brommobielrapport (gratis versie)

## SIMPA 08



Het kenteken 26-DNN-7 hoort bij een Simpa 08. Deze brommobiel werd toegelaten op 31-08-2005. Het lege gewicht is 350 kg en de maximale toegestane massa is 650 kg.

### Inhoudsopgave

<a href="#">1. Algemeen</a>	<a href="#">6. Brandstof #1</a>
<a href="#">2. Uiterlijk</a>	<a href="#">7. Eigenschappen</a>
<a href="#">3. Historie</a>	<a href="#">8. Carrosserie</a>
<a href="#">4. Status</a>	<a href="#">9. Afmetingen</a>
<a href="#">5. Motor</a>	<a href="#">10. Massa</a>

## 1. Algemeen

Merk	Simpa
Model	08
Handelsbenaming	08
Type	08
Variant	Y2
Uitvoering	DB
Typegoedkeuringsnummer	E9*92/61*0103*00
Fabrikant	S.a. Simpa
<a href="#">Bekijk volledig brommobielrapport</a>	

## 2. Uiterlijk

Soort	Brommobiel
-------	------------

## 3. Historie

Datum eerste toelating	31-08-2005
Datum afgifte Nederland	29-11-2005
Datum laatste tenaamstelling	23-01-2024
<a href="#">Bekijk vorige eigenaren</a>	

## 4. Status

Terugroepactie	Nee
Verzekerd	Nee
Geïmporteerd	Ja
Geëxporteerd	Nee
Taxi	Nee

[Ontdek land van herkomst](#)[Goedkope brommobielverzekering](#)

## 5. Motor

Motorcode	2TNE 68-DM
Aantal cilinders	2
Cilinderinhoud	523 cm <sup>3</sup>
Snelheid beperking	45 km/u

## 6. Brandstof #1

Brandstof-nummer	1
Brandstof	Diesel
Vermogen	4,00 kW (5 pk)
Geluidsniveau stationair	85 dB(A)
Geluidsniveau toerental	2.400 dB(A)

## 7. Eigenschappen

Aantal zitplaatsen	2
Aantal wielen	4

## 8. Carrosserie

Categorie	L6
Categorie toevoeging	E
Plaats chassisnummer	R. tegen balk v. vooras

## 9. Afmetingen

Wielbasis	175 cm
-----------	--------

## 10. Massa

Leeg gewicht	350 kg
Rijklaar gewicht	375 kg
Technisch limiet massa	650 kg
Wettelijk limiet massa	650 kg