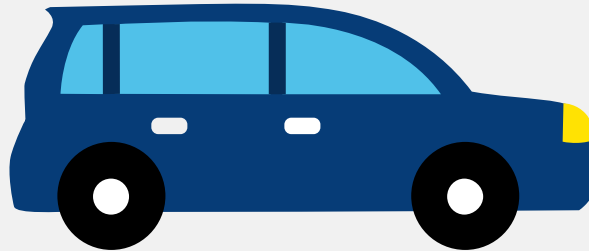


Autorapport (gratis versie)

TOYOTA 86



Het kenteken 25-XXV-2 hoort bij een Toyota 86. Deze auto (coupe) werd toegelaten op 17-09-2012. De APK is geldig tot 17-09-2024. Het lege gewicht is 1.228 kg en de maximale toegestane massa is 1.700 kg.

Inhoudsopgave

1. Algemeen	8. Eigenschappen
2. Uiterlijk	9. Carrosserie
3. Fiscaal	10. Afmetingen
4. Historie	11. Massa
5. Status	12. As #1
6. Motor	13. As #2
7. Brandstof #1	

1. Algemeen

Merk	Toyota
Model	86
Handelsbenaming	86
Type	ZN
Variant	ZN6
Uitvoering	ZN6-ALE7(7A)
Typegoedkeuringsnummer	E13*2007/46*1287*00
Fabrikant	Toyota Motor Europe Nv/sa
Bekijk volledig autorapport	
Verkoop uw auto	

2. Uiterlijk

Soort	Auto
Inrichting	Coupe
Kleur	Wit
Check schadeverleden	

3. Fiscaal

Catalogusprijs	€ 42.580
BPM tarief	€ 9.040
Check huidige waarde	

4. Historie

Datum eerste toelating	17-09-2012
Datum afgifte Nederland	17-09-2012

Datum laatste tenaamstelling	17-09-2012
------------------------------	------------

APK vervaldatum	17-09-2024
-----------------	------------

[Bekijk vorige eigenaren](#)[Controleer APK-historie](#)

5. Status

Terugroepactie	Nee
----------------	-----

Verzekerd	Ja
-----------	----

Geïmporteerd	Nee
--------------	-----

Geëxporteerd	Nee
--------------	-----

Taxi	Nee
------	-----

[Goedkope autoverzekering](#)

6. Motor

Motorcode	FA20
-----------	------

Aantal cilinders	4
------------------	---

Cilinderinhoud	1.998 cm ³
----------------	-----------------------

Versnellingsbak	Automaat
-----------------	----------

Versnellingen	6
---------------	---

[Controleer kilometerstand](#)

7. Brandstof #1

Brandstof-nummer	1
------------------	---

Brandstof	Benzine
-----------	---------

Emissieklasse	5
---------------	---

Vermogen	147,00 kW (200 pk)
----------	--------------------

Brandstofverbruik in stad NEDC	9,6 liter/100 km (10,4 km/liter)
--------------------------------	----------------------------------

Brandstofverbruik op snelweg NEDC	5,7 liter/100 km (17,5 km/liter)
Brandstofverbruik gecombineerd NEDC	7,1 liter/100 km (14,1 km/liter)
CO2-uitstoot gecombineerd NEDC	164 g/km
Milieuklasse licht	715/2007*566/2011j
Uitstoot deeltjes licht NEDC	0.00052 g/km
Geluidsniveau stationair	79 dB(A)
Geluidsniveau toerental	3.750 dB(A)

8. Eigenschappen

Aantal zitplaatsen	4
Aantal wielen	4
Aantal deuren	2

9. Carrosserie

Carrosserie-nummer	1
Categorie	M1
Type	AD
Type omschrijving	Coupe
Plaats chassisnummer	R. dwarsbalk onder voorzitting

10. Afmetingen

Wielbasis	257 cm
-----------	--------

11. Massa

Leeg gewicht	1.228 kg
Rijklaar gewicht	1.328 kg
Technisch limiet massa	1.700 kg

Wettelijk limiet massa	1.700 kg
------------------------	----------

12. As #1

As-nummer	1
Technisch limiet	876 kg
Wettelijk limiet	876 kg
Spoorbreedte	152 cm

13. As #2

As-nummer	2
Technisch limiet	943 kg
Wettelijk limiet	943 kg
Spoorbreedte	154 cm