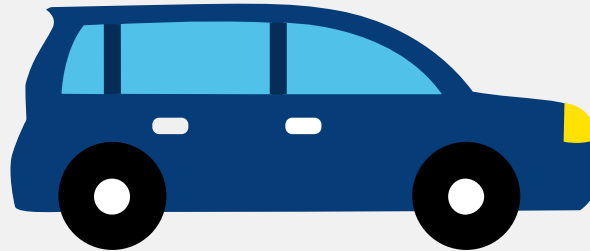


Autorapport (gratis versie)

MERCEDES-BENZ A 150



Het kenteken 24-PR-FV hoort bij een Mercedes-benz A 150. Deze auto (stationwagen) werd toegelaten op 17-06-2005. De APK is geldig tot 09-06-2023. Het lege gewicht is 1.125 kg en de maximale toegestane massa is 1.690 kg.

Inhoudsopgave

1. Algemeen	8. Eigenschappen
2. Uiterlijk	9. Carrosserie
3. Fiscaal	10. Afmetingen
4. Historie	11. Massa
5. Status	12. Trekkracht
6. Motor	13. As #1
7. Brandstof #1	14. As #2

1. Algemeen

Merk	Mercedes-benz
Model	A 150
Handelsbenaming	A 150
Variant	X23FK2
Uitvoering	DVAAA500
Typegoedkeuringsnummer	E1*2001/116*0288*00
Fabrikant	Daimler Ag
Bekijk volledig autorapport	
Verkoop uw auto	

2. Uiterlijk

Soort	Auto
Inrichting	Stationwagen
Kleur	Grijs
Check schadeverleden	

3. Fiscaal

BPM tarief	€ 5.014
Check huidige waarde	

4. Historie

Datum eerste toelating	17-06-2005
Datum afgifte Nederland	17-06-2005
Datum laatste tenaamstelling	23-04-2024
APK vervaldatum	09-06-2023

[Bekijk vorige eigenaren](#)[Controleer APK-historie](#)

5. Status

Terugroepactie	Ja
Verzekerd	Ja
Geïmporteerd	Nee
Geëxporteerd	Nee
Taxi	Nee

[Goedkope autoverzekering](#)

6. Motor

Motorcode	266920
Aantal cilinders	4
Cilinderinhoud	1.498 cm ³
Versnellingsbak	M
Versnellingen	5

[Controleer kilometerstand](#)

7. Brandstof #1

Brandstof-nummer	1
Brandstof	Benzine
Emissieklasse	4
Vermogen	70,00 kW (95 pk)
Brandstofverbruik in stad NEDC	7,9 liter/100 km (12,7 km/liter)
Brandstofverbruik op snelweg NEDC	5,4 liter/100 km (18,5 km/liter)
Brandstofverbruik gecombineerd NEDC	6,2 liter/100 km (16,1 km/liter)

CO2-uitstoot gecombineerd NEDC	148 g/km
Milieuklasse licht	70/220*2003/76b
Geluidsniveau rijdend	71 dB(A)
Geluidsniveau stationair	78 dB(A)
Geluidsniveau toerental	3.900 dB(A)

8. Eigenschappen

Aantal zitplaatsen	5
Aantal wielen	4
Aantal deuren	4

9. Carrosserie

Carrosserie-nummer	1
Categorie	M1
Type	AC
Type omschrijving	Stationwagen
Plaats chassisnummer	R. tegen schutbord onder motorkap

10. Afmetingen

Lengte	384 cm
Wielbasis	257 cm

11. Massa

Leeg gewicht	1.125 kg
Rijklaar gewicht	1.225 kg
Technisch limiet massa	1.690 kg
Wettelijk limiet massa	1.690 kg

Maximum massa samenstelling	2.690 kg
-----------------------------	----------

12. Trekkracht

Maximaal trekgewicht ongeremd	400 kg
Maximaal trekgewicht geremd	1.000 kg

13. As #1

As-nummer	1
Technisch limiet	830 kg
Wettelijk limiet	830 kg
Spoorbreedte	156 cm

14. As #2

As-nummer	2
Technisch limiet	860 kg
Wettelijk limiet	860 kg
Spoorbreedte	155 cm