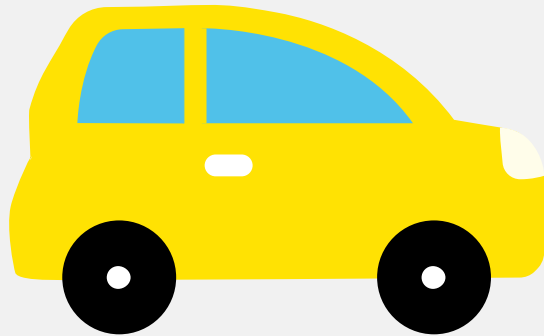


# Brommobielrapport (gratis versie)

## MICROCAR 40



Het kenteken 24-FTT-9 hoort bij een Microcar 40. Deze brommobiel werd toegelaten op 31-08-2005. Het lege gewicht is 350 kg en de maximale toegestane massa is 620 kg.

### Inhoudsopgave

<a href="#">1. Algemeen</a>	<a href="#">6. Brandstof #1</a>
<a href="#">2. Uiterlijk</a>	<a href="#">7. Eigenschappen</a>
<a href="#">3. Historie</a>	<a href="#">8. Carrosserie</a>
<a href="#">4. Status</a>	<a href="#">9. Afmetingen</a>
<a href="#">5. Motor</a>	<a href="#">10. Massa</a>

## 1. Algemeen

Merk	Microcar
Model	40
Handelsbenaming	40
Type	40
Variant	BB
Uitvoering	LO
Typegoedkeuringsnummer	E13*92/61*0001*02
Fabrikant	Jeanneau Newco
<a href="#">Bekijk volledig brommobielrapport</a>	

## 2. Uiterlijk

Soort	Brommobiel
-------	------------

## 3. Historie

Datum eerste toelating	31-08-2005
Datum afgifte Nederland	05-07-2006
<a href="#">Bekijk vorige eigenaren</a>	

## 4. Status

Terugroepactie	Nee
Verzekerd	Nee
Geïmporteerd	Ja
Geëxporteerd	Ja
Taxi	Nee
<a href="#">Ontdek land van herkomst</a>	

Goedkope brommobielverzekering

## 5. Motor

Motorcode	LDW 502/M3
Aantal cilinders	2
Cilinderinhoud	505 cm <sup>3</sup>
Snelheid beperking	45 km/u

## 6. Brandstof #1

Brandstof-nummer	1
Brandstof	Diesel
Vermogen	4,00 kW (5 pk)
Geluidsniveau stationair	81 dB(A)
Geluidsniveau toerental	2.250 dB(A)

## 7. Eigenschappen

Aantal zitplaatsen	2
Aantal wielen	4

## 8. Carrosserie

Categorie	L6
Categorie toevoeging	E
Plaats chassisnummer	R. tegen deurstyl

## 9. Afmetingen

Wielbasis	172 cm
-----------	--------

## 10. Massa

Leeg gewicht	350 kg
Rijklaar gewicht	380 kg
Technisch limiet massa	620 kg
Wettelijk limiet massa	620 kg