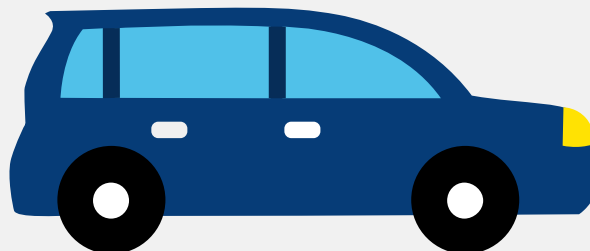


# Autorapport (gratis versie)

## BMW 3ER REIHE



Het kenteken 22-HTJ-4 hoort bij een Bmw 3er Reihe. Deze auto (sedan) werd toegelaten op 27-02-2009. De APK is geldig tot 28-01-2025. Het lege gewicht is 1.335 kg en de maximale toegestane massa is 1.880 kg.

### Inhoudsopgave

<a href="#">1. Algemeen</a>	<a href="#">8. Eigenschappen</a>
<a href="#">2. Uiterlijk</a>	<a href="#">9. Carrosserie</a>
<a href="#">3. Fiscaal</a>	<a href="#">10. Afmetingen</a>
<a href="#">4. Historie</a>	<a href="#">11. Massa</a>
<a href="#">5. Status</a>	<a href="#">12. Trekkkracht</a>
<a href="#">6. Motor</a>	<a href="#">13. As #1</a>
<a href="#">7. Brandstof #1</a>	<a href="#">14. As #2</a>

## 1. Algemeen

Merk	Bmw
Model	3er Reihe
Handelsbenaming	3er Reihe
Type	390L
Variant	PF51
Uitvoering	AA
Typegoedkeuringsnummer	E1*2001/116*0308*10
Fabrikant	Bayerische Motoren Werke Ag
<a href="#">Bekijk volledig autorapport</a>	
<a href="#">Verkoop uw auto</a>	

## 2. Uiterlijk

Soort	Auto
Inrichting	Sedan
Kleur	Bruin
<a href="#">Check schadeverleden</a>	

## 3. Fiscaal

Catalogusprijs	€ 42.591
BPM tarief	€ 6.748
<a href="#">Check huidige waarde</a>	

## 4. Historie

Datum eerste toelating	27-02-2009
Datum afgifte Nederland	27-02-2009

Datum laatste tenaamstelling	22-02-2020
------------------------------	------------

APK vervaldatum	28-01-2025
-----------------	------------

[Bekijk vorige eigenaren](#)[Controleer APK-historie](#)

## 5. Status

Terugroepactie	Nee
----------------	-----

Verzekerd	Ja
-----------	----

Geïmporteerd	Nee
--------------	-----

Geëxporteerd	Nee
--------------	-----

Taxi	Nee
------	-----

[Goedkope autoverzekering](#)

## 6. Motor

Motorcode	N43B20A
-----------	---------

Aantal cilinders	4
------------------	---

Cilinderinhoud	1.995 cm <sup>3</sup>
----------------	-----------------------

Versnellingsbak	M
-----------------	---

Versnellingen	6
---------------	---

[Controleer kilometerstand](#)

## 7. Brandstof #1

Brandstof-nummer	1
------------------	---

Brandstof	Benzine
-----------	---------

Emissieklasse	4
---------------	---

Vermogen	105,00 kW (143 pk)
----------	--------------------

Brandstofverbruik in stad NEDC	7,9 liter/100 km (12,7 km/liter)
--------------------------------	----------------------------------

Brandstofverbruik op snelweg NEDC	4,8 liter/100 km (20,8 km/liter)
Brandstofverbruik gecombineerd NEDC	5,9 liter/100 km (16,9 km/liter)
CO2-uitstoot gecombineerd NEDC	142 g/km
Milieuklasse licht	70/220*2003/76b
Geluidsniveau rijdend	71 dB(A)
Geluidsniveau stationair	75 dB(A)
Geluidsniveau toerental	4.500 dB(A)

## 8. Eigenschappen

Aantal zitplaatsen	5
Aantal wielen	4
Aantal deuren	4

## 9. Carrosserie

Carrosserie-nummer	1
Categorie	M1
Type	AA
Type omschrijving	Sedan
Plaats chassisnummer	Op r. schroefveerkoker onder motorkap

## 10. Afmetingen

Lengte	452 cm
Wielbasis	276 cm

## 11. Massa

Leeg gewicht	1.335 kg
Rijklaar gewicht	1.435 kg

Technisch limiet massa	1.880 kg
Wettelijk limiet massa	1.880 kg
Maximum massa samenstelling	3.205 kg

## 12. Trekkraft

Maximaal trekgewicht ongeremd	695 kg
Maximaal trekgewicht geremd	1.250 kg

## 13. As #1

As-nummer	1
Plaatscode	Voor
Technisch limiet	895 kg
Wettelijk limiet	895 kg
Spoorbreedte	151 cm

## 14. As #2

As-nummer	2
Plaatscode	Achter
Technisch limiet	1.060 kg
Wettelijk limiet	1.060 kg
Spoorbreedte	154 cm