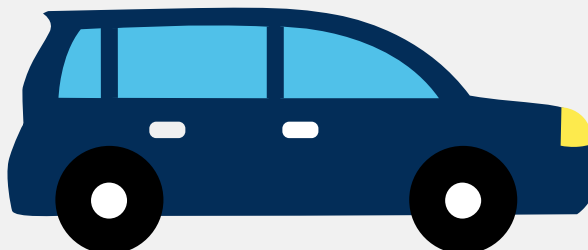


# Autorapport

## DAEWOO DAEWOO MATIZ



Het kenteken 20-LGV-4 hoort bij een Daewoo Daewoo Matiz. Deze auto (hatchback) werd toegelaten op 08-09-2003. De APK is geldig tot 16-04-2019. Het lege gewicht is 751 kg en de maximale toegestane massa is 1.210 kg.

### Inhoudsopgave

<b><u>1. Algemeen</u></b>	<b><u>8. Eigenschappen</u></b>
<b><u>2. Uiterlijk</u></b>	<b><u>9. Carrosserie</u></b>
<b><u>3. Fiscaal</u></b>	<b><u>10. Afmetingen</u></b>
<b><u>4. Historie</u></b>	<b><u>11. Massa</u></b>
<b><u>5. Status</u></b>	<b><u>12. As #1</u></b>
<b><u>6. Motor</u></b>	<b><u>13. As #2</u></b>
<b><u>7. Brandstof #1</u></b>	

## 1. Algemeen

Merk	Daewoo
Model	Daewoo Matiz
Handelsbenaming	Daewoo Matiz
Variant	MH1
Uitvoering	111
Typegoedkeuringsnummer	E4*2001/116*0028*15
Fabrikant	Gm Daewoo Auto & Technology Company
<a href="#">Bekijk volledig autorapport</a>	
<a href="#">Verkoop uw auto</a>	

## 2. Uiterlijk

Vorm	Auto
Soort	Personenauto
Inrichting	Hatchback
Kleur	Blauw
<a href="#">Check schadeverleden</a>	
<a href="#">Laat schade repareren</a>	

## 3. Fiscaal

BPM tarief	€ 1.491,-
<a href="#">Check huidige waarde</a>	

## 4. Historie

Datum eerste toelating	08-09-2003
Datum afgifte Nederland	16-04-2010

Datum laatste tenaamstelling	16-04-2010
APK vervaldatum	16-04-2019

[Bekijk vorige eigenaren](#)

## 5. Status

Terugroepactie	Nee
Verzekerd	Ja
Geïmporteerd	Ja
Geëxporteerd	Nee
Taxi	Nee

[Controleer APK-historie](#)[Vind de goedkoopste verzekering](#)

## 6. Motor

Motorcode	F8CV
Aantal cilinders	3
Cilinderinhoud	796 cm <sup>3</sup>
Topsnelheid	144 km/u
Versnellingsbak	Handgeschakeld
Versnellingen	5
Zuinigheidslabel	C

[Controleer kilometerstand](#)[Bekijk onderdelen van deze auto](#)

## 7. Brandstof #1

Brandstof-nummer	1
Brandstof	Benzine
Emissiecode	Euro 3

Vermogen	38.00 kW (52 pk)
Verbruik in stad	7.9 liter/100 km (12.7 km/liter)
Verbruik op snelweg	5.1 liter/100 km (19.6 km/liter)
Verbruik gecombineerd	6.1 liter/100 km (16.4 km/liter)
CO2-uitstoot gecombineerd	143 g/km
Milieuklasse (licht)	70/220*2001/100a
Geluidsniveau rijdend	71 dB(A)
Geluidsniveau stationair	75 dB(A)
Geluidsniveau toerental	4.425 dB(A)

## 8. Eigenschappen

Aantal zitplaatsen	5
Aantal wielen	4
Aantal deuren	4

Vind de goedkoopste banden

## 9. Carrosserie

Carrosserie-nummer	1
Categorie	M1
Type	AB
Type omschrijving	Hatchback
Plaats chassisnummer	Midden tegen schutbord onder motorkap

## 10. Afmetingen

Lengte	350 cm
Wielbasis	234 cm

## 11. Massa

Leeg gewicht	751 kg
--------------	--------

Rijklaar gewicht	851 kg
Technisch limiet massa	1.210 kg
Wettelijk limiet massa	1.210 kg

## 12. As #1

As-nummer	1
Technisch limiet	630 kg
Wettelijk limiet	630 kg
Spoorbreedte	132 cm

## 13. As #2

As-nummer	2
Technisch limiet	610 kg
Wettelijk limiet	610 kg
Spoorbreedte	128 cm