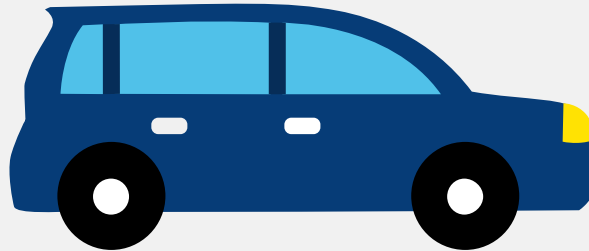


# Autorapport (gratis versie)

## KIA KIA RIO



Het kenteken 20-HK-RR hoort bij een Kia Kia Rio. Deze auto (hatchback) werd toegelaten op 17-08-2001. De APK is geldig tot 06-10-2024. Het lege gewicht is 952 kg en de maximale toegestane massa is 1.447 kg.

## Inhoudsopgave

<a href="#">1. Algemeen</a>	<a href="#">8. Eigenschappen</a>
<a href="#">2. Uiterlijk</a>	<a href="#">9. Carrosserie</a>
<a href="#">3. Fiscaal</a>	<a href="#">10. Afmetingen</a>
<a href="#">4. Historie</a>	<a href="#">11. Massa</a>
<a href="#">5. Status</a>	<a href="#">12. Trekkracht</a>
<a href="#">6. Motor</a>	<a href="#">13. As #1</a>
<a href="#">7. Brandstof #1</a>	<a href="#">14. As #2</a>

## 1. Algemeen

Merk	Kia
Model	Kia Rio
Handelsbenaming	Kia Rio
Variant	H1
Uitvoering	1114
Typegoedkeuringsnummer	E11*98/14*0132*01
Fabrikant	Kia Motors Corporation
<a href="#">Bekijk volledig autorapport</a>	
<a href="#">Verkoop uw auto</a>	

## 2. Uiterlijk

Soort	Auto
Inrichting	Hatchback
Kleur	Groen
<a href="#">Check schadeverleden</a>	

## 3. Fiscaal

BPM tarief	€ 2.341
<a href="#">Check huidige waarde</a>	

## 4. Historie

Datum eerste toelating	17-08-2001
Datum afgifte Nederland	17-08-2001
Datum laatste tenaamstelling	13-02-2020
APK vervaldatum	06-10-2024

[Bekijk vorige eigenaren](#)[Controleer APK-historie](#)

## 5. Status

Terugroepactie	Nee
Verzekerd	Ja
Geïmporteerd	Nee
Geëxporteerd	Nee
Taxi	Nee

[Goedkope autoverzekering](#)

## 6. Motor

Motorcode	A3E
Aantal cilinders	4
Cilinderinhoud	1.343 cm <sup>3</sup>
Versnellingsbak	M
Versnellingen	5

[Controleer kilometerstand](#)

## 7. Brandstof #1

Brandstof-nummer	1
Brandstof	Benzine
Emissieklasse	3
Vermogen	55,00 kW (75 pk)
Brandstofverbruik in stad NEDC	9,4 liter/100 km (10,6 km/liter)
Brandstofverbruik op snelweg NEDC	5,8 liter/100 km (17,2 km/liter)
Brandstofverbruik gecombineerd NEDC	7,1 liter/100 km (14,1 km/liter)

CO2-uitstoot gecombineerd NEDC	170 g/km
Geluidsniveau stationair	79 dB(A)
Geluidsniveau toerental	4.050 dB(A)

## 8. Eigenschappen

Aantal zitplaatsen	5
Aantal wielen	4
Aantal deuren	4

## 9. Carrosserie

Carrosserie-nummer	1
Categorie	M1
Type	AB
Type omschrijving	Hatchback
Plaats chassisnummer	R. op bodemplaat onder voorzitting

## 10. Afmetingen

Lengte	422 cm
Wielbasis	241 cm

## 11. Massa

Leeg gewicht	952 kg
Rijklar gewicht	1.052 kg
Technisch limiet massa	1.447 kg
Wettelijk limiet massa	1.447 kg
Maximum massa samenstelling	2.347 kg

## 12. Trekkracht

Maximaal trekgewicht ongeremd	453 kg
Maximaal trekgewicht geremd	900 kg

## 13. As #1

As-nummer	1
Technisch limiet	800 kg
Wettelijk limiet	800 kg
Spoorbreedte	143 cm

## 14. As #2

As-nummer	2
Technisch limiet	790 kg
Wettelijk limiet	790 kg
Spoorbreedte	144 cm