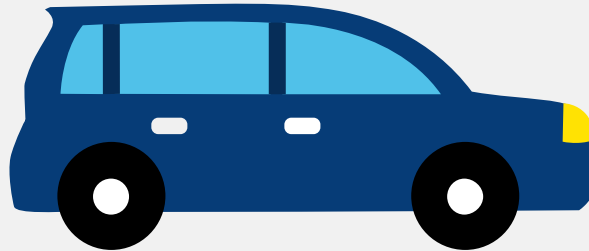


# Autorapport (gratis versie)

## MINI 850



Het kenteken 20-FM-36 hoort bij een Mini 850. Deze auto werd toegelaten op 01-04-1975. De APK is geldig tot 12-11-2015. Het lege gewicht is 590 kg.

### Inhoudsopgave

<a href="#">1. Algemeen</a>	<a href="#">7. Eigenschappen</a>
<a href="#">2. Uiterlijk</a>	<a href="#">8. Carrosserie</a>
<a href="#">3. Historie</a>	<a href="#">9. Afmetingen</a>
<a href="#">4. Status</a>	<a href="#">10. Massa</a>
<a href="#">5. Motor</a>	<a href="#">11. As #1</a>
<a href="#">6. Brandstof #1</a>	<a href="#">12. As #2</a>

## 1. Algemeen

Merk	Mini
Model	850
Handelsbenaming	850
<a href="#">Bekijk volledig autorapport</a>	
<a href="#">Verkoop uw auto</a>	

## 2. Uiterlijk

Soort	Auto
Kleur	Zwart
Tweede kleur	Rood
<a href="#">Check schadeverleden</a>	

## 3. Historie

Datum eerste toelating	01-04-1975
Datum afgifte Nederland	01-04-1975
Datum laatste tenaamstelling	15-01-2024
APK vervaldatum	12-11-2015
<a href="#">Bekijk vorige eigenaren</a>	
<a href="#">Controleer APK-historie</a>	

## 4. Status

Terugroepactie	Nee
Verzekerd	Nee
Geïmporteerd	Nee
Geëxporteerd	Nee

Taxi	Nee
------	-----

[Goedkope autoverzekering](#)

## 5. Motor

Aantal cilinders	4
------------------	---

[Controleer kilometerstand](#)

## 6. Brandstof #1

Brandstof-nummer	1
------------------	---

Brandstof	Benzine
-----------	---------

Emissieklasse	0
---------------	---

## 7. Eigenschappen

Aantal wielen	4
---------------	---

Aantal deuren	2
---------------	---

## 8. Carrosserie

Categorie	M1
-----------	----

Plaats chassisnummer	Op bodemplaat v. r. voorzitting
----------------------	---------------------------------

## 9. Afmetingen

Wielbasis	203 cm
-----------	--------

## 10. Massa

Leeg gewicht	590 kg
--------------	--------

Rijklaar gewicht	690 kg
------------------	--------

## 11. As #1

As-nummer	1
Plaatscode	Voor

## 12. As #2

As-nummer	2
Plaatscode	Achter