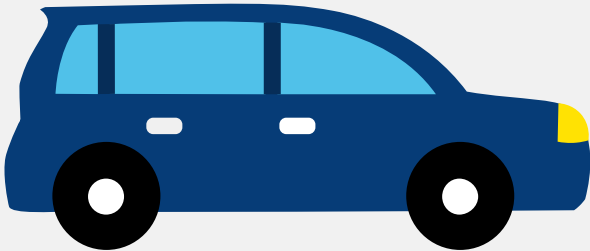


# Autorapport (gratis versie)

## OPEL INSIGNIA LIMOUSINE NB



Het kenteken 1-ZTJ-72 hoort bij een Opel Insignia Limousine Nb. Deze auto (sedan) werd toegelaten op 31-03-2015. De APK is geldig tot 26-11-2024. Het lege gewicht is 1.513 kg en de maximale toegestane massa is 2.150 kg.

### Inhoudsopgave

<a href="#">1. Algemeen</a>	<a href="#">8. Eigenschappen</a>
<a href="#">2. Uiterlijk</a>	<a href="#">9. Carrosserie</a>
<a href="#">3. Fiscaal</a>	<a href="#">10. Afmetingen</a>
<a href="#">4. Historie</a>	<a href="#">11. Massa</a>
<a href="#">5. Status</a>	<a href="#">12. Trekkracht</a>
<a href="#">6. Motor</a>	<a href="#">13. As #1</a>
<a href="#">7. Brandstof #1</a>	<a href="#">14. As #2</a>

## 1. Algemeen

Merk	Opel
Model	Insignia Limousine Nb
Handelsbenaming	Insignia Limousine Nb
Type	0G-A
Variant	AAHKC12
Uitvoering	BA1N4FPCB5
Typegoedkeuringsnummer	E1*2007/46*0374*13
Fabrikant	Adam Opel Ag
<a href="#">Bekijk volledig autorapport</a>	
<a href="#">Verkoop uw auto</a>	

## 2. Uiterlijk

Soort	Auto
Inrichting	Sedan
Kleur	Zwart
<a href="#">Check schadeverleden</a>	

## 3. Fiscaal

Catalogusprijs	€ 41.541
BPM tarief	€ 4.179
<a href="#">Check huidige waarde</a>	

## 4. Historie

Datum eerste toelating	31-03-2015
Datum afgifte Nederland	31-03-2015

Datum laatste tenaamstelling	10-12-2022
------------------------------	------------

APK vervaldatum	26-11-2024
-----------------	------------

[Bekijk vorige eigenaren](#)[Controleer APK-historie](#)

## 5. Status

Terugroepactie	Nee
----------------	-----

Verzekerd	Ja
-----------	----

Geïmporteerd	Nee
--------------	-----

Geëxporteerd	Nee
--------------	-----

Taxi	Nee
------	-----

[Goedkope autoverzekering](#)

## 6. Motor

Motorcode	A20DTE
-----------	--------

Aantal cilinders	4
------------------	---

Cilinderinhoud	1.956 cm <sup>3</sup>
----------------	-----------------------

Versnellingsbak	M
-----------------	---

Versnellingen	6
---------------	---

[Controleer kilometerstand](#)

## 7. Brandstof #1

Brandstof-nummer	1
------------------	---

Brandstof	Diesel
-----------	--------

Emissieklasse	5
---------------	---

Vermogen	103,00 kW (140 pk)
----------	--------------------

Brandstofverbruik in stad NEDC	4,5 liter/100 km (22,2 km/liter)
--------------------------------	----------------------------------

Brandstofverbruik op snelweg NEDC	3,2 liter/100 km (31,3 km/liter)
Brandstofverbruik gecombineerd NEDC	3,7 liter/100 km (27,0 km/liter)
CO2-uitstoot gecombineerd NEDC	98 g/km
Milieuklasse licht	715/2007*459/2012j
Uitstoot deeltjes licht NEDC	0.00042 g/km
Roetuitstoot NEDC	0.5 g/km
Geluidsniveau stationair	77 dB(A)
Geluidsniveau toerental	3.000 dB(A)

## 8. Eigenschappen

Aantal zitplaatsen	5
Aantal wielen	4
Aantal deuren	4

## 9. Carrosserie

Carrosserie-nummer	1
Categorie	M1
Type	AA
Type omschrijving	Sedan
Plaats chassisnummer	R. schutbord

## 10. Afmetingen

Lengte	484 cm
Wielbasis	274 cm

## 11. Massa

Leeg gewicht	1.513 kg
--------------	----------

Rijklaar gewicht	1.613 kg
Technisch limiet massa	2.150 kg
Wettelijk limiet massa	2.150 kg
Maximum massa samenstelling	3.915 kg

## 12. Trekkracht

Maximaal trekgewicht ongeremd	750 kg
Maximaal trekgewicht geremd	1.700 kg

## 13. As #1

As-nummer	1
Technisch limiet	1.135 kg
Wettelijk limiet	1.135 kg
Spoorbreedte	159 cm

## 14. As #2

As-nummer	2
Technisch limiet	1.050 kg
Wettelijk limiet	1.050 kg
Spoorbreedte	159 cm