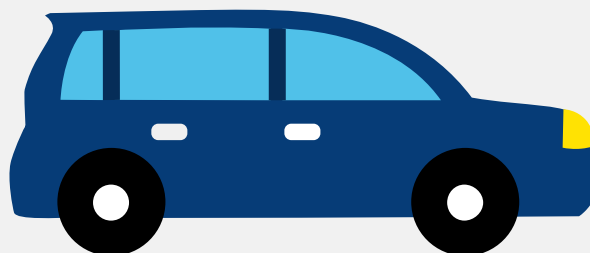


Autorapport (gratis versie)

MAZDA MAZDA 5



Het kenteken 19-XR-SH hoort bij een Mazda Mazda 5. Deze auto (mpv) werd toegelaten op 31-08-2007. De APK is geldig tot 26-09-2024. Het lege gewicht is 1.370 kg en de maximale toegestane massa is 2.090 kg.

Inhoudsopgave

| | |
|---------------------------------|----------------------------------|
| 1. Algemeen | 8. Eigenschappen |
| 2. Uiterlijk | 9. Carrosserie |
| 3. Fiscaal | 10. Afmetingen |
| 4. Historie | 11. Massa |
| 5. Status | 12. Trekkkracht |
| 6. Motor | 13. As #1 |
| 7. Brandstof #1 | 14. As #2 |

1. Algemeen

| | |
|---|-------------------------|
| Merk | Mazda |
| Model | Mazda 5 |
| Handelsbenaming | Mazda 5 |
| Variant | 198 |
| Uitvoering | 2 |
| Typegoedkeuringsnummer | E13*2001/116*0156*03 |
| Fabrikant | Mazda Motor Corporation |
| Bekijk volledig autorapport | |
| Verkoop uw auto | |

2. Uiterlijk

| | |
|--------------------------------------|-------|
| Soort | Auto |
| Inrichting | Mpv |
| Kleur | Beige |
| Check schadeverleden | |

3. Fiscaal

| | |
|--------------------------------------|---------|
| BPM tarief | € 6.301 |
| Check huidige waarde | |

4. Historie

| | |
|------------------------------|------------|
| Datum eerste toelating | 31-08-2007 |
| Datum afgifte Nederland | 31-08-2007 |
| Datum laatste tenaamstelling | 20-02-2022 |
| APK vervaldatum | 26-09-2024 |

[Bekijk vorige eigenaren](#)[Controleer APK-historie](#)

5. Status

| | |
|----------------|-----|
| Terugroepactie | Nee |
| Verzekerd | Ja |
| Geïmporteerd | Nee |
| Geëxporteerd | Nee |
| Taxi | Nee |

[Goedkope autoverzekering](#)

6. Motor

| | |
|------------------|-----------------------|
| Motorcode | L8 |
| Aantal cilinders | 4 |
| Cilinderinhoud | 1.798 cm ³ |
| Versnellingsbak | M |
| Versnellingen | 5 |

[Controleer kilometerstand](#)

7. Brandstof #1

| | |
|-------------------------------------|----------------------------------|
| Brandstof-nummer | 1 |
| Brandstof | Benzine |
| Emissieklasse | 4 |
| Vermogen | 85,00 kW (116 pk) |
| Brandstofverbruik in stad NEDC | 10,7 liter/100 km (9,3 km/liter) |
| Brandstofverbruik op snelweg NEDC | 6,3 liter/100 km (15,9 km/liter) |
| Brandstofverbruik gecombineerd NEDC | 7,9 liter/100 km (12,7 km/liter) |

| | |
|--------------------------------|-----------------|
| CO2-uitstoot gecombineerd NEDC | 190 g/km |
| Milieuklasse licht | 70/220*2003/76b |
| Geluidsniveau rijdend | 73 dB(A) |
| Geluidsniveau stationair | 85 dB(A) |
| Geluidsniveau toerental | 3.975 dB(A) |

8. Eigenschappen

| | |
|--------------------|---|
| Aantal zitplaatsen | 7 |
| Aantal wielen | 4 |
| Aantal deuren | 4 |

9. Carrosserie

| | |
|----------------------|---------------------------------------|
| Carrosserie-nummer | 1 |
| Categorie | M1 |
| Type | AF |
| Type omschrijving | Multipurpose vehicle (mpv) |
| Plaats chassisnummer | Midden tegen schutbord onder motorkap |

10. Afmetingen

| | |
|-----------|--------|
| Wielbasis | 275 cm |
|-----------|--------|

11. Massa

| | |
|-----------------------------|----------|
| Leeg gewicht | 1.370 kg |
| Rijklar gewicht | 1.470 kg |
| Technisch limiet massa | 2.090 kg |
| Wettelijk limiet massa | 2.090 kg |
| Maximum massa samenstelling | 3.390 kg |

12. Trekkracht

| | |
|-------------------------------|----------|
| Maximaal trekgewicht ongeremd | 600 kg |
| Maximaal trekgewicht geremd | 1.300 kg |

13. As #1

| | |
|------------------|--------|
| As-nummer | 1 |
| Technisch limiet | 975 kg |
| Wettelijk limiet | 975 kg |
| Spoorbreedte | 153 cm |

14. As #2

| | |
|------------------|----------|
| As-nummer | 2 |
| Technisch limiet | 1.190 kg |
| Wettelijk limiet | 1.190 kg |
| Spoorbreedte | 152 cm |