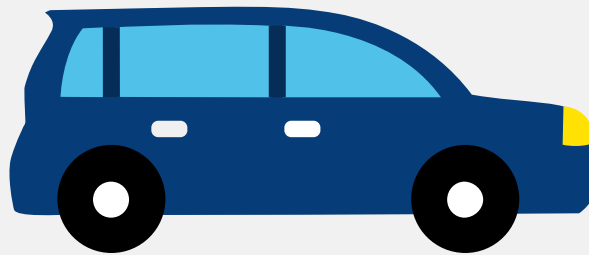


Autorapport (gratis versie)

CHEVROLET T15506-TRAILBLAZER 4WD 4-DOOR UTILITY



Het kenteken 19-TF-ZF hoort bij een Chevrolet T15506-trailblazer 4wd 4-door Utility. Deze auto (mpv) werd toegelaten op 17-08-2006. De APK is geldig tot 24-05-2027. Het lege gewicht is 2.129 kg en de maximale toegestane massa is 2.608 kg.

Inhoudsopgave

1. Algemeen	8. Carrosserie
2. Uiterlijk	9. Afmetingen
3. Fiscaal	10. Massa
4. Historie	11. Trekkracht
5. Status	12. As #1
6. Motor	13. As #2
7. Eigenschappen	

1. Algemeen

Merk	Chevrolet
Model	T15506-trailblazer 4wd 4-door Utility
Handelsbenaming	T15506-trailblazer 4wd 4-door Utility
Variant	ABAA
Uitvoering	AAAAAAAAA
Typegoedkeuringsnummer	E13*2001/116*0066*06
Bekijk volledig autorapport	
Verkoop je auto zonder stress	

2. Uiterlijk

Soort	Auto
Inrichting	Mpv
Kleur	Blauw
Check schadeverleden	

3. Fiscaal

BPM tarief	€ 12.474
Check huidige waarde	

4. Historie

Datum eerste toelating	17-08-2006
Datum afgifte Nederland	17-08-2006
Datum laatste tenaamstelling	31-07-2015
APK vervaldatum	24-05-2027
Bekijk vorige eigenaren	

[Controleer APK-historie](#)

5. Status

Terugroepactie	Nee
Verzekerd	Ja
Geïmporteerd	Nee
Geëxporteerd	Nee
Taxi	Nee

[Goedkope autoverzekering](#)

6. Motor

Aantal cilinders	6
Cilinderinhoud	4.157 cm ³
Type gasinstallatie	G3 gasinstallatie

[Controleer kilometerstand](#)

7. Eigenschappen

Aantal zitplaatsen	5
Aantal wielen	4
Aantal deuren	4

8. Carrosserie

Carrosserie-nummer	1
Categorie	M1
Type	AF
Type omschrijving	Multipurpose vehicle (mpv)
Plaats chassisnummer	R. tegen balk a. vooras

9. Afmetingen

Lengte	489 cm
Wielbasis	287 cm

10. Massa

Leeg gewicht	2.129 kg
Rijklaar gewicht	2.229 kg
Technisch limiet massa	2.608 kg
Wettelijk limiet massa	2.608 kg
Maximum massa samenstelling	4.990 kg

11. Trekkracht

Maximaal trekgewicht ongeremd	680 kg
Maximaal trekgewicht geremd	2.608 kg

12. As #1

As-nummer	1
Plaatscode	Voor
Technisch limiet	1.338 kg
Wettelijk limiet	1.338 kg
Spoorbreedte	160 cm

13. As #2

As-nummer	2
Plaatscode	Achter
Technisch limiet	1.451 kg
Wettelijk limiet	1.451 kg
Spoorbreedte	158 cm