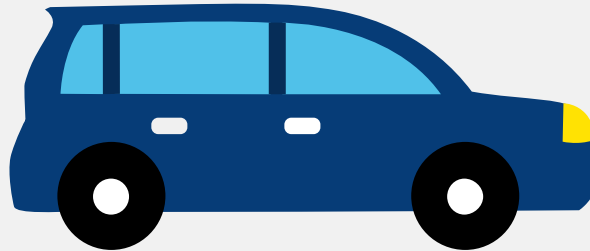


# Autorapport (gratis versie)

MG MG-B



Het kenteken 19-SLV-5 hoort bij een Mg Mg-b. Deze auto (cabriolet) werd toegelaten op 30-06-1978. De APK is geldig tot 15-05-2026. Het lege gewicht is 1.020 kg en de maximale toegestane massa is 1.290 kg.

## Inhoudsopgave

<a href="#">1. Algemeen</a>	<a href="#">7. Eigenschappen</a>
<a href="#">2. Uiterlijk</a>	<a href="#">8. Carrosserie</a>
<a href="#">3. Historie</a>	<a href="#">9. Afmetingen</a>
<a href="#">4. Status</a>	<a href="#">10. Massa</a>
<a href="#">5. Motor</a>	<a href="#">11. As #1</a>
<a href="#">6. Brandstof #1</a>	<a href="#">12. As #2</a>

## 1. Algemeen

Merk	Mg
Model	Mg-b
Handelsbenaming	Mg-b
<a href="#">Bekijk volledig autorapport</a>	
<a href="#">Verkoop uw auto</a>	

## 2. Uiterlijk

Soort	Auto
Inrichting	Cabriolet
Kleur	Groen
<a href="#">Check schadeverleden</a>	

## 3. Historie

Datum eerste toelating	30-06-1978
Datum afgifte Nederland	21-10-2011
Datum laatste tenaamstelling	10-10-2023
APK vervaldatum	15-05-2026
<a href="#">Bekijk vorige eigenaren</a>	
<a href="#">Controleer APK-historie</a>	

## 4. Status

Terugroepactie	Nee
Verzekerd	Ja
Geïmporteerd	Ja
Geëxporteerd	Nee

Taxi	Nee
------	-----

[Ontdek land van herkomst](#)[Goedkope autoverzekering](#)

## 5. Motor

Aantal cilinders	4
Cilinderinhoud	1.800 cm <sup>3</sup>

[Controleer kilometerstand](#)

## 6. Brandstof #1

Brandstof-nummer	1
Brandstof	Benzine
Emissieklasse	0
Vermogen	70,00 kW (95 pk)

## 7. Eigenschappen

Aantal zitplaatsen	2
Aantal wielen	4
Aantal deuren	2

## 8. Carrosserie

Carrosserie-nummer	1
Categorie	M1
Type	AE
Type omschrijving	Cabriolet
Plaats chassisnummer	R. bodemplaat a. voorzitting

## 9. Afmetingen

Wielbasis	232 cm
-----------	--------

## 10. Massa

Leeg gewicht	1.020 kg
Rijklaar gewicht	1.120 kg
Technisch limiet massa	1.290 kg
Wettelijk limiet massa	1.290 kg

## 11. As #1

As-nummer	1
Plaatscode	Voor
Technisch limiet	606 kg
Wettelijk limiet	606 kg
Spoorbreedte	126 cm

## 12. As #2

As-nummer	2
Plaatscode	Achter
Technisch limiet	709 kg
Wettelijk limiet	709 kg
Spoorbreedte	125 cm