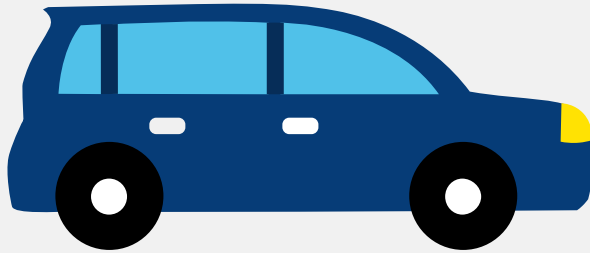


Autorapport (gratis versie)

FIAT FIAT 500



Het kenteken 18-ZSZ-5 hoort bij een Fiat Fiat 500. Deze auto (hatchback) werd toegelaten op 31-01-2013. De APK is geldig tot 19-07-2025. Het lege gewicht is 905 kg en de maximale toegestane massa is 1.370 kg.

Inhoudsopgave

1. Algemeen	8. Eigenschappen
2. Uiterlijk	9. Carrosserie
3. Fiscaal	10. Afmetingen
4. Historie	11. Massa
5. Status	12. Trekkkracht
6. Motor	13. As #1
7. Brandstof #1	14. As #2

1. Algemeen

Merk	Fiat
Model	Fiat 500
Handelsbenaming	Fiat 500
Type	312
Variant	AXG1A
Uitvoering	08C
Typegoedkeuringsnummer	E3*2007/46*0064*04
Fabrikant	Fca Italy Spa
Bekijk volledig autorapport	
Verkoop uw auto	

2. Uiterlijk

Soort	Auto
Inrichting	Hatchback
Kleur	Paars
Check schadeverleden	

3. Fiscaal

Catalogusprijs	€ 17.445
Check huidige waarde	

4. Historie

Datum eerste toelating	31-01-2013
Datum afgifte Nederland	31-01-2013
Datum laatste tenaamstelling	27-02-2021

APK vervaldatum	19-07-2025
-----------------	------------

[Bekijk vorige eigenaren](#)[Controleer APK-historie](#)

5. Status

Terugroepactie	Nee
----------------	-----

Verzekerd	Ja
-----------	----

Geïmporteerd	Nee
--------------	-----

Geëxporteerd	Nee
--------------	-----

Taxi	Nee
------	-----

[Goedkope autoverzekering](#)

6. Motor

Motorcode	312A2000
-----------	----------

Aantal cilinders	2
------------------	---

Cilinderinhoud	875 cm ³
----------------	---------------------

Versnellingsbak	M
-----------------	---

Versnellingen	5
---------------	---

[Controleer kilometerstand](#)

7. Brandstof #1

Brandstof-nummer	1
------------------	---

Brandstof	Benzine
-----------	---------

Emissieklasse	5
---------------	---

Vermogen	63,00 kW (86 pk)
----------	------------------

Brandstofverbruik in stad NEDC	4,7 liter/100 km (21,3 km/liter)
--------------------------------	----------------------------------

Brandstofverbruik op snelweg NEDC	3,6 liter/100 km (27,8 km/liter)
-----------------------------------	----------------------------------

Brandstofverbruik gecombineerd NEDC	4,0 liter/100 km (25,0 km/liter)
CO2-uitstoot gecombineerd NEDC	92 g/km
Milieuklasse licht	715/2007*692/2008f
Geluidsniveau stationair	83 dB(A)
Geluidsniveau toerental	4.125 dB(A)

8. Eigenschappen

Aantal zitplaatsen	4
Aantal wielen	4
Aantal deuren	2

9. Carrosserie

Carrosserie-nummer	1
Categorie	M1
Type	AB
Type omschrijving	Hatchback
Plaats chassisnummer	R. kofferruimte

10. Afmetingen

Lengte	355 cm
Wielbasis	230 cm

11. Massa

Leeg gewicht	905 kg
Rijklaar gewicht	1.005 kg
Technisch limiet massa	1.370 kg
Wettelijk limiet massa	1.370 kg

Maximum massa samenstelling	2.170 kg
-----------------------------	----------

12. Trekkraft

Maximaal trekgewicht ongeremd	400 kg
-------------------------------	--------

Maximaal trekgewicht geremd	800 kg
-----------------------------	--------

13. As #1

As-nummer	1
-----------	---

Technisch limiet	830 kg
------------------	--------

Wettelijk limiet	830 kg
------------------	--------

Spoorbreedte	141 cm
--------------	--------

14. As #2

As-nummer	2
-----------	---

Technisch limiet	640 kg
------------------	--------

Wettelijk limiet	640 kg
------------------	--------

Spoorbreedte	141 cm
--------------	--------