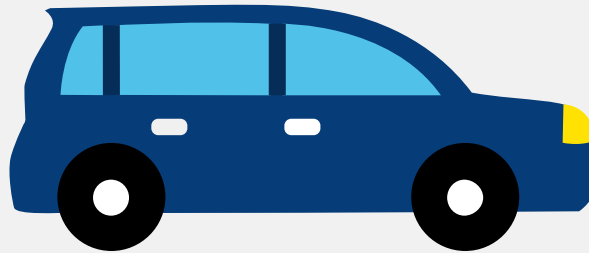


# Autorapport (gratis versie)

## TOYOTA LANDCRUISER CUSTOMWAGON 4.2 TD ATM



Het kenteken 18-TZ-HB hoort bij een Toyota Landcruiser Customwagon 4.2 Td Atm. Deze auto (stationwagen) werd toegelaten op 03-06-1991. De APK is geldig tot 04-07-2014. Het lege gewicht is 2.260 kg en de maximale toegestane massa is 2.960 kg.

### Inhoudsopgave

<a href="#">1. Algemeen</a>	<a href="#">8. Eigenschappen</a>
<a href="#">2. Uiterlijk</a>	<a href="#">9. Carrosserie</a>
<a href="#">3. Fiscaal</a>	<a href="#">10. Afmetingen</a>
<a href="#">4. Historie</a>	<a href="#">11. Massa</a>
<a href="#">5. Status</a>	<a href="#">12. Trekkracht</a>
<a href="#">6. Motor</a>	<a href="#">13. As #1</a>
<a href="#">7. Brandstof #1</a>	<a href="#">14. As #2</a>

## 1. Algemeen

Merk	Toyota
Model	Landcruiser Customwagon 4.2 Td Atm
Handelsbenaming	Landcruiser Customwagon 4.2 Td Atm
<a href="#">Bekijk volledig autorapport</a>	
<a href="#">Verkoop je auto zonder stress</a>	

## 2. Uiterlijk

Soort	Auto
Inrichting	Stationwagen
Kleur	Rood
<a href="#">Check schadeverleden</a>	

## 3. Fiscaal

BPM tarief	€ 17.218
------------	----------

## 4. Historie

Datum eerste toelating	03-06-1991
Datum afgifte Nederland	06-03-2007
Datum laatste tenaamstelling	06-03-2007
APK vervaldatum	04-07-2014
<a href="#">Bekijk vorige eigenaren</a>	
<a href="#">Controleer APK-historie</a>	

## 5. Status

Terugroepactie	Nee
----------------	-----

Verzekerd	Nee
Geïmporteerd	Ja
Geëxporteerd	Nee
Taxi	Nee
<a href="#">Ontdek land van herkomst</a>	
<a href="#">Goedkope autoverzekering</a>	

## 6. Motor

Aantal cilinders	6
Cilinderinhoud	4.164 cm <sup>3</sup>
<a href="#">Controleer kilometerstand</a>	

## 7. Brandstof #1

Brandstof-nummer	1
Brandstof	Diesel
Emissieklasse	0
Vermogen	123,00 kW (168 pk)
Geluidsniveau stationair	86 dB(A)
Geluidsniveau toerental	2.700 dB(A)

## 8. Eigenschappen

Aantal wielen	4
Aantal deuren	4

## 9. Carrosserie

Carrosserie-nummer	1
Categorie	M1

Type	AC
Type omschrijving	Stationwagen
Plaats chassisnummer	Tegen r. balk 020 cm a. vooras

## 10. Afmetingen

Wielbasis	285 cm
-----------	--------

## 11. Massa

Leeg gewicht	2.260 kg
Rijklaar gewicht	2.360 kg
Technisch limiet massa	2.960 kg
Wettelijk limiet massa	2.960 kg
Maximum massa samenstelling	6.460 kg

## 12. Trekkracht

Maximaal trekgewicht ongeremd	750 kg
Maximaal trekgewicht geremd	4.000 kg

## 13. As #1

As-nummer	1
Plaatscode	Voor
Technisch limiet	1.500 kg
Wettelijk limiet	1.500 kg
Spoorbreedte	158 cm

## 14. As #2

As-nummer	2
Plaatscode	Achter

Technisch limiet	1.850 kg
Wettelijk limiet	1.850 kg
Spoorbreedte	158 cm