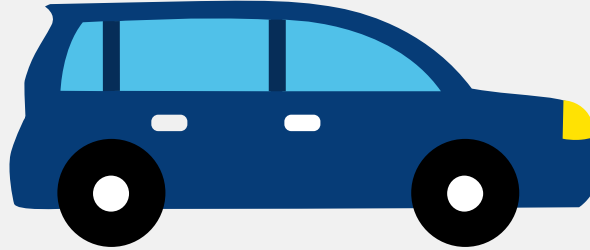


Autorapport (gratis versie)

KIA RIO



Het kenteken 18-TBV-3 hoort bij een Kia Rio. Deze auto (mpv) werd toegelaten op 03-03-2012. De APK is geldig tot 19-03-2025. Het lege gewicht is 1.004 kg en de maximale toegestane massa is 1.560 kg.

Inhoudsopgave

1. Algemeen	8. Eigenschappen
2. Uiterlijk	9. Carrosserie
3. Fiscaal	10. Afmetingen
4. Historie	11. Massa
5. Status	12. Trekkracht
6. Motor	13. As #1
7. Brandstof #1	14. As #2

1. Algemeen

Merk	Kia
Model	Rio
Handelsbenaming	Rio
Type	UB
Variant	F5P41
Uitvoering	M51AZ1
Typegoedkeuringsnummer	E11*2007/46*0195*02
Fabrikant	Kia Motors Corporation
Bekijk volledig autorapport	
Verkoop uw auto	

2. Uiterlijk

Soort	Auto
Inrichting	Mpv
Kleur	Zwart
Check schadeverleden	

3. Fiscaal

Catalogusprijs	€ 15.381
Check huidige waarde	

4. Historie

Datum eerste toelating	03-03-2012
Datum afgifte Nederland	03-03-2012
Datum laatste tenaamstelling	03-03-2012

APK vervaldatum	19-03-2025
-----------------	------------

[Bekijk vorige eigenaren](#)[Controleer APK-historie](#)

5. Status

Terugroepactie	Nee
----------------	-----

Verzekerd	Ja
-----------	----

Geïmporteerd	Nee
--------------	-----

Geëxporteerd	Nee
--------------	-----

Taxi	Nee
------	-----

[Goedkope autoverzekering](#)

6. Motor

Motorcode	G4LA
-----------	------

Aantal cilinders	4
------------------	---

Cilinderinhoud	1.248 cm ³
----------------	-----------------------

Versnellingsbak	M
-----------------	---

Versnellingen	5
---------------	---

[Controleer kilometerstand](#)

7. Brandstof #1

Brandstof-nummer	1
------------------	---

Brandstof	Benzine
-----------	---------

Emissieklasse	5
---------------	---

Vermogen	63,00 kW (86 pk)
----------	------------------

Brandstofverbruik in stad NEDC	5,8 liter/100 km (17,2 km/liter)
--------------------------------	----------------------------------

Brandstofverbruik op snelweg NEDC	4,2 liter/100 km (23,8 km/liter)
-----------------------------------	----------------------------------

Brandstofverbruik gecombineerd NEDC	4,8 liter/100 km (20,8 km/liter)
CO2-uitstoot gecombineerd NEDC	109 g/km
Milieuklasse licht	715/2007*692/2008f
Geluidsniveau stationair	79 dB(A)
Geluidsniveau toerental	3.750 dB(A)

8. Eigenschappen

Aantal zitplaatsen	5
Aantal wielen	4
Aantal deuren	4

9. Carrosserie

Carrosserie-nummer	1
Categorie	M1
Type	AF
Type omschrijving	Multipurpose vehicle (mpv)
Plaats chassisnummer	R. bodemplaat by voorzitting

10. Afmetingen

Lengte	405 cm
Wielbasis	257 cm

11. Massa

Leeg gewicht	1.004 kg
Rijklaar gewicht	1.104 kg
Technisch limiet massa	1.560 kg
Wettelijk limiet massa	1.560 kg

Maximum massa samenstelling	2.460 kg
-----------------------------	----------

12. Trekkracht

Maximaal trekgewicht ongeremd	450 kg
-------------------------------	--------

Maximaal trekgewicht geremd	900 kg
-----------------------------	--------

13. As #1

As-nummer	1
-----------	---

Technisch limiet	945 kg
------------------	--------

Wettelijk limiet	945 kg
------------------	--------

Spoorbreedte	152 cm
--------------	--------

14. As #2

As-nummer	2
-----------	---

Technisch limiet	840 kg
------------------	--------

Wettelijk limiet	840 kg
------------------	--------

Spoorbreedte	153 cm
--------------	--------