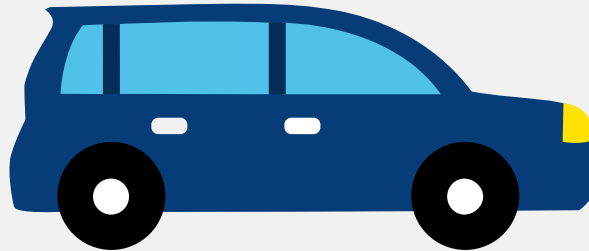


Autorapport (gratis versie)

OPEL CORSA



Het kenteken 18-KHS-2 hoort bij een Opel Corsa. Deze auto (mpv) werd toegelaten op 26-11-2009. De APK is geldig tot 24-06-2025. Het lege gewicht is 1.040 kg en de maximale toegestane massa is 1.585 kg.

Inhoudsopgave

1. Algemeen	8. Eigenschappen
2. Uiterlijk	9. Carrosserie
3. Fiscaal	10. Afmetingen
4. Historie	11. Massa
5. Status	12. Trekkracht
6. Motor	13. As #1
7. Brandstof #1	14. As #2

1. Algemeen

Merk	Opel
Model	Corsa
Handelsbenaming	Corsa
Type	S-D
Variant	FC11
Uitvoering	1A03A5KBCC5
Typegoedkeuringsnummer	E1*2001/116*0379*10
Fabrikant	Adam Opel Ag
Bekijk volledig autorapport	
Verkoop uw auto	

2. Uiterlijk

Soort	Auto
Inrichting	Mpv
Kleur	Grijs
Check schadeverleden	

3. Fiscaal

Catalogusprijs	€ 16.294
BPM tarief	€ 2.596
Check huidige waarde	

4. Historie

Datum eerste toelating	26-11-2009
Datum afgifte Nederland	26-11-2009

Datum laatste tenaamstelling	26-07-2022
------------------------------	------------

APK vervaldatum	24-06-2025
-----------------	------------

[Bekijk vorige eigenaren](#)[Controleer APK-historie](#)

5. Status

Terugroepactie	Nee
----------------	-----

Verzekerd	Ja
-----------	----

Geïmporteerd	Nee
--------------	-----

Geëxporteerd	Nee
--------------	-----

Taxi	Nee
------	-----

[Goedkope autoverzekering](#)

6. Motor

Motorcode	Z14XEP
-----------	--------

Aantal cilinders	4
------------------	---

Cilinderinhoud	1.364 cm ³
----------------	-----------------------

Versnellingsbak	M
-----------------	---

Versnellingen	5
---------------	---

[Controleer kilometerstand](#)

7. Brandstof #1

Brandstof-nummer	1
------------------	---

Brandstof	Benzine
-----------	---------

Emissieklasse	4
---------------	---

Vermogen	66,00 kW (90 pk)
----------	------------------

Brandstofverbruik in stad NEDC	7,7 liter/100 km (13,0 km/liter)
--------------------------------	----------------------------------

Brandstofverbruik op snelweg NEDC	4,7 liter/100 km (21,3 km/liter)
Brandstofverbruik gecombineerd NEDC	5,8 liter/100 km (17,2 km/liter)
CO2-uitstoot gecombineerd NEDC	139 g/km
Milieuklasse licht	70/220*2003/76b
Geluidsniveau stationair	81 dB(A)
Geluidsniveau toerental	4.200 dB(A)

8. Eigenschappen

Aantal zitplaatsen	5
Aantal wielen	4
Aantal deuren	2

9. Carrosserie

Carrosserie-nummer	1
Categorie	M1
Type	AF
Type omschrijving	Multipurpose vehicle (mpv)
Plaats chassisnummer	Op bodemplaat by r. voorzitting

10. Afmetingen

Wielbasis	251 cm
-----------	--------

11. Massa

Leeg gewicht	1.040 kg
Rijklaar gewicht	1.140 kg
Technisch limiet massa	1.585 kg
Wettelijk limiet massa	1.585 kg

Maximum massa samenstelling	2.590 kg
-----------------------------	----------

12. Trekkracht

Maximaal trekgewicht ongeremd	500 kg
Maximaal trekgewicht geremd	1.000 kg

13. As #1

As-nummer	1
Technisch limiet	845 kg
Wettelijk limiet	845 kg
Spoorbreedte	149 cm

14. As #2

As-nummer	2
Technisch limiet	800 kg
Wettelijk limiet	800 kg
Spoorbreedte	148 cm