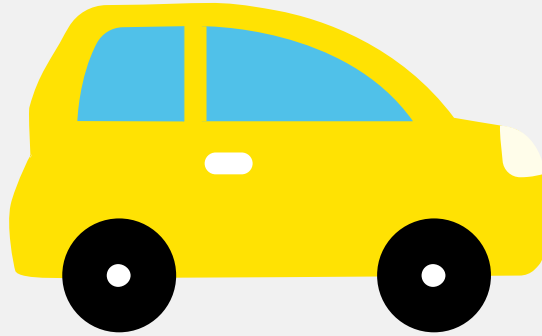


# Brommobielrapport (gratis versie)

## JDM ABACA



Het kenteken 18-DPZ-5 hoort bij een Jdm Abaca. Deze brommobiel werd toegelaten op 31-08-2005. Het lege gewicht is 349 kg en de maximale toegestane massa is 650 kg.

### Inhoudsopgave

|                              |                                  |
|------------------------------|----------------------------------|
| <a href="#">1. Algemeen</a>  | <a href="#">6. Brandstof #1</a>  |
| <a href="#">2. Uiterlijk</a> | <a href="#">7. Eigenschappen</a> |
| <a href="#">3. Historie</a>  | <a href="#">8. Carrosserie</a>   |
| <a href="#">4. Status</a>    | <a href="#">9. Afmetingen</a>    |
| <a href="#">5. Motor</a>     | <a href="#">10. Massa</a>        |

## 1. Algemeen

|  |                    |
|--|--------------------|
| Merk   | Jdm                |
| Model  | Abaca              |
| Handelsbenaming                                    | Abaca              |
| Type   | 09                 |
| Variant  | Y2                 |
| Uitvoering   | DB                 |
| Typegoedkeuringsnummer                             | E9*2002/24*0028*00 |
| <a href="#">Bekijk volledig brommobielrapport</a>  |                    |
| <a href="#">Verkoop je brommobiel zonder gedoe</a> |                    |

## 2. Uiterlijk

|       |            |
|-------|------------|
| Soort | Brommobiel |
|-------|------------|

## 3. Historie

|   |            |
|---|------------|
| Datum eerste toelating                  | 31-08-2005 |
| Datum afgifte Nederland                 | 21-12-2005 |
| <a href="#">Bekijk vorige eigenaren</a> |            |

## 4. Status

|  |     |
|--|-----|
| Terugroepactie                           | Nee |
| Verzekerd                                | Nee |
| Geïmporteerd                             | Ja  |
| Geëxporteerd                             | Ja  |
| Taxi                                     | Nee |
| <a href="#">Ontdek land van herkomst</a> |     |

Goedkope brommobielverzekering

## 5. Motor

|                    |                     |
|--------------------|---------------------|
| Aantal cilinders   | 2                   |
| Cilinderinhoud     | 523 cm <sup>3</sup> |
| Snelheid beperking | 45 km/u             |

## 6. Brandstof #1

|                          |                |
|--------------------------|----------------|
| Brandstof-nummer         | 1              |
| Brandstof                | Diesel         |
| Vermogen                 | 4,00 kW (5 pk) |
| Geluidsniveau stationair | 81 dB(A)       |
| Geluidsniveau toerental  | 2.400 dB(A)    |

## 7. Eigenschappen

|                    |   |
|--------------------|---|
| Aantal zitplaatsen | 2 |
| Aantal wielen      | 4 |

## 8. Carrosserie

|                      |                         |
|----------------------|-------------------------|
| Categorie            | L6                      |
| Plaats chassisnummer | R. tegen balk v. vooras |

## 9. Afmetingen

|           |        |
|-----------|--------|
| Wielbasis | 188 cm |
|-----------|--------|

## 10. Massa

|                  |        |
|------------------|--------|
| Leeg gewicht     | 349 kg |
| Rijklaar gewicht | 375 kg |

|                        |        |
|------------------------|--------|
| Technisch limiet massa | 650 kg |
|------------------------|--------|

|                        |        |
|------------------------|--------|
| Wettelijk limiet massa | 650 kg |
|------------------------|--------|