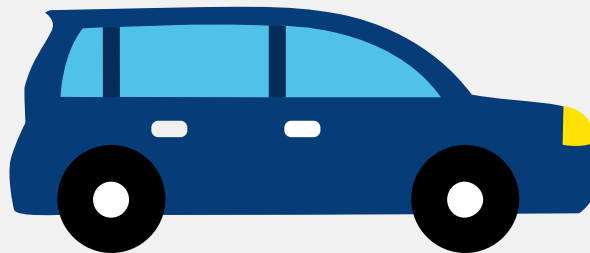


Autorapport (gratis versie)

BUICK OPEL BUICK OPEL COUPE DELUXE 1.8 AUTOMATIC



Het kenteken 15-YD-15 hoort bij een Buick Opel Buick Opel Coupe Deluxe 1.8 Automatic. Deze auto (coupe) werd toegelaten op 17-12-1976. De APK is geldig tot 16-10-2025. Het lege gewicht is 992 kg en de maximale toegestane massa is 1.384 kg.

Inhoudsopgave

1. Algemeen	8. Carrosserie
2. Uiterlijk	9. Afmetingen
3. Historie	10. Massa
4. Status	11. Trekkracht
5. Motor	12. As #1
6. Brandstof #1	13. As #2
7. Eigenschappen	

1. Algemeen

Merk	Buick Opel
Model	Buick Opel Coupe Deluxe 1.8 Automatic
Handelsbenaming	Buick Opel Coupe Deluxe 1.8 Automatic
Bekijk volledig autorapport	
Verkoop uw auto	

2. Uiterlijk

Soort	Auto
Inrichting	Coupe
Kleur	Geel
Check schadeverleden	

3. Historie

Datum eerste toelating	17-12-1976
Datum afgifte Nederland	07-10-2015
Datum laatste tenaamstelling	07-10-2015
APK vervaldatum	16-10-2025
Bekijk vorige eigenaren	
Controleer APK-historie	

4. Status

Terugroepactie	Nee
Verzekerd	Ja
Geïmporteerd	Ja
Geëxporteerd	Nee

Taxi	Nee
------	-----

[Ontdek land van herkomst](#)[Goedkope autoverzekering](#)

5. Motor

Aantal cilinders	4
Cilinderinhoud	1.817 cm ³

[Controleer kilometerstand](#)

6. Brandstof #1

Brandstof-nummer	1
Brandstof	Benzine
Emissieklasse	0
Vermogen	59,00 kW (80 pk)

7. Eigenschappen

Aantal zitplaatsen	4
Aantal wielen	4
Aantal deuren	2

8. Carrosserie

Carrosserie-nummer	1
Categorie	M1
Type	AD
Type omschrijving	Coupe
Plaats chassisnummer	R. op bodemplaat in kofferruimte 050 cm a. achteras

9. Afmetingen

Wielbasis	240 cm
-----------	--------

10. Massa

Leeg gewicht	992 kg
Rijklaar gewicht	1.092 kg
Technisch limiet massa	1.384 kg
Wettelijk limiet massa	1.384 kg
Maximum massa samenstelling	1.930 kg

11. Trekkracht

Maximaal trekgewicht ongeremd	500 kg
Maximaal trekgewicht geremd	546 kg

12. As #1

As-nummer	1
Plaatscode	Voor
Wettelijk limiet	671 kg
Spoorbreedte	130 cm

13. As #2

As-nummer	2
Plaatscode	Achter
Wettelijk limiet	726 kg
Spoorbreedte	130 cm