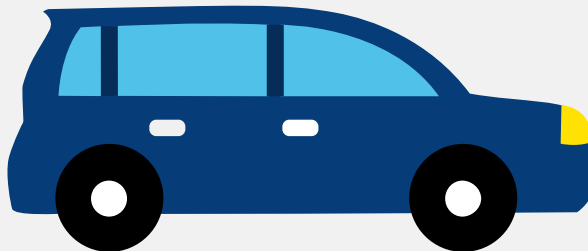


Autorapport (gratis versie)

MITSUBISHI SPACE STAR



Het kenteken 15-HZR-9 hoort bij een Mitsubishi Space Star. Deze auto (mpv) werd toegelaten op 29-09-2004. De APK is geldig tot 21-06-2024. Het lege gewicht is 1.195 kg en de maximale toegestane massa is 1.690 kg.

Inhoudsopgave

1. Algemeen	8. Eigenschappen
2. Uiterlijk	9. Carrosserie
3. Fiscaal	10. Afmetingen
4. Historie	11. Massa
5. Status	12. Trekkkracht
6. Motor	13. As #1
7. Brandstof #1	14. As #2

1. Algemeen

Merk	Mitsubishi
Model	Space Star
Handelsbenaming	Space Star
Variant	DG311
Uitvoering	5CC33TT85
Typegoedkeuringsnummer	E4*98/14*0030*09
Fabrikant	Netherlands Car B.v.
Bekijk volledig autorapport	
Verkoop uw auto	

2. Uiterlijk

Soort	Auto
Inrichting	Mpv
Kleur	Grijs
Check schadeverleden	

3. Fiscaal

BPM tarief	€ 4.082
Check huidige waarde	

4. Historie

Datum eerste toelating	29-09-2004
Datum afgifte Nederland	05-05-2009
Datum laatste tenaamstelling	25-09-2015
APK vervaldatum	21-06-2024

[Bekijk vorige eigenaren](#)[Controleer APK-historie](#)

5. Status

Terugroepactie	Nee
Verzekerd	Ja
Geïmporteerd	Ja
Geëxporteerd	Nee
Taxi	Nee

[Ontdek land van herkomst](#)[Goedkope autoverzekering](#)

6. Motor

Motorcode	4G18
Aantal cilinders	4
Cilinderinhoud	1.584 cm ³
Versnellingsbak	Automaat
Versnellingen	4

[Controleer kilometerstand](#)

7. Brandstof #1

Brandstof-nummer	1
Brandstof	Benzine
Emissieklasse	4
Vermogen	72,00 kW (98 pk)
Brandstofverbruik in stad NEDC	10,7 liter/100 km (9,3 km/liter)
Brandstofverbruik op snelweg NEDC	6,6 liter/100 km (15,2 km/liter)

Brandstofverbruik gecombineerd NEDC	8,2 liter/100 km (12,2 km/liter)
CO2-uitstoot gecombineerd NEDC	192 g/km
Milieuklasse licht	70/220*2001/100b
Geluidsniveau rijdend	73 dB(A)
Geluidsniveau stationair	78 dB(A)
Geluidsniveau toerental	3.750 dB(A)

8. Eigenschappen

Aantal zitplaatsen	5
Aantal wielen	4
Aantal deuren	4

9. Carrosserie

Carrosserie-nummer	1
Categorie	M1
Type	AF
Type omschrijving	Multipurpose vehicle (mpv)
Plaats chassisnummer	Midden tegen schutbord onder motorkap

10. Afmetingen

Lengte	405 cm
Wielbasis	249 cm

11. Massa

Leeg gewicht	1.195 kg
Rijklaar gewicht	1.295 kg
Technisch limiet massa	1.690 kg

Wettelijk limiet massa	1.690 kg
Maximum massa samenstelling	2.965 kg

12. Trekkraft

Maximaal trekgewicht ongeremd	500 kg
Maximaal trekgewicht geremd	1.200 kg

13. As #1

As-nummer	1
Technisch limiet	880 kg
Wettelijk limiet	880 kg
Spoorbreedte	148 cm

14. As #2

As-nummer	2
Technisch limiet	850 kg
Wettelijk limiet	850 kg
Spoorbreedte	147 cm