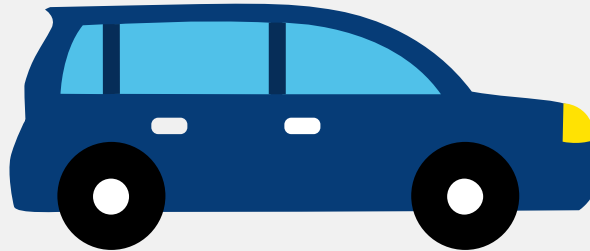


Autorapport (gratis versie)

MG MGF



Het kenteken 15-GR-NV hoort bij een Mg Mgf. Deze auto (cabriolet) werd toegelaten op 14-08-1998. De APK is geldig tot 14-08-2021. Het lege gewicht is 1.035 kg en de maximale toegestane massa is 1.320 kg.

Inhoudsopgave

<u>1. Algemeen</u>	<u>8. Eigenschappen</u>
<u>2. Uiterlijk</u>	<u>9. Carrosserie</u>
<u>3. Fiscaal</u>	<u>10. Afmetingen</u>
<u>4. Historie</u>	<u>11. Massa</u>
<u>5. Status</u>	<u>12. As #1</u>
<u>6. Motor</u>	<u>13. As #2</u>
<u>7. Brandstof #1</u>	

1. Algemeen

Merk	Mg
Model	Mgf
Handelsbenaming	Mgf
Variant	1
Uitvoering	3
Typegoedkeuringsnummer	E11*93/81*0017*03
Fabrikant	Rover Group Limited
Bekijk volledig autorapport	
Verkoop uw auto	

2. Uiterlijk

Soort	Auto
Inrichting	Cabriolet
Kleur	Groen
Check schadeverleden	

3. Fiscaal

BPM tarief	€ 6.690
------------	---------

4. Historie

Datum eerste toelating	14-08-1998
Datum afgifte Nederland	21-02-2001
Datum laatste tenaamstelling	14-03-2020
APK vervaldatum	14-08-2021
Bekijk vorige eigenaren	

Controleer APK-historie

5. Status

Terugroepactie	Nee
Verzekerd	Ja
Geïmporteerd	Ja
Geëxporteerd	Nee
Taxi	Nee

Ontdek land van herkomst

Goedkope autoverzekering

6. Motor

Motorcode	18K4F
Aantal cilinders	4
Cilinderinhoud	1.796 cm³
Versnellingsbak	M
Versnellingen	5

Controleer kilometerstand

7. Brandstof #1

Brandstof-nummer	1
Brandstof	Benzine
Emissieklasse	2
Vermogen	88,00 kW (120 pk)
Brandstofverbruik in stad NEDC	10,2 liter/100 km (9,8 km/liter)
Brandstofverbruik op snelweg NEDC	5,8 liter/100 km (17,2 km/liter)
Brandstofverbruik gecombineerd NEDC	7,4 liter/100 km (13,5 km/liter)

CO2-uitstoot gecombineerd NEDC	178 g/km
Milieuklasse licht	70/220*1996/69
Geluidsniveau rijdend	74 dB(A)
Geluidsniveau stationair	87 dB(A)
Geluidsniveau toerental	4.125 dB(A)

8. Eigenschappen

Aantal zitplaatsen	2
Aantal wielen	4
Aantal deuren	2

9. Carrosserie

Carrosserie-nummer	1
Categorie	M1
Type	AE
Type omschrijving	Cabriolet
Plaats chassisnummer	R. op kokerbalk boven vooras in kofferruimte

10. Afmetingen

Lengte	391 cm
Wielbasis	238 cm

11. Massa

Leeg gewicht	1.035 kg
Rijklaar gewicht	1.135 kg
Technisch limiet massa	1.320 kg
Wettelijk limiet massa	1.320 kg

Maximum massa samenstelling	1.320 kg
-----------------------------	----------

12. As #1

As-nummer	1
Technisch limiet	600 kg
Wettelijk limiet	600 kg
Spoorbreedte	140 cm

13. As #2

As-nummer	2
Technisch limiet	740 kg
Wettelijk limiet	740 kg
Spoorbreedte	141 cm