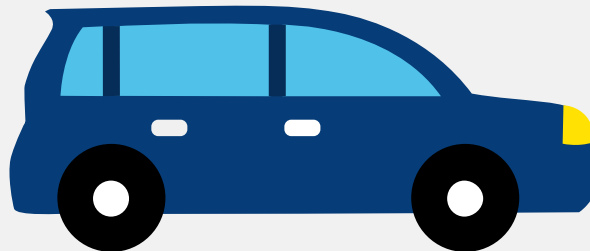


Autorapport (gratis versie)

BMW 3ER REIHE



Het kenteken 12-ZD-KK hoort bij een Bmw 3er Reihе. Deze auto (cabriolet) werd toegelaten op 10-01-2008. De APK is geldig tot 11-09-2024. Het lege gewicht is 1.600 kg en de maximale toegestane massa is 2.055 kg.

Inhoudsopgave

1. Algemeen	8. Eigenschappen
2. Uiterlijk	9. Carrosserie
3. Fiscaal	10. Afmetingen
4. Historie	11. Massa
5. Status	12. Trekkracht
6. Motor	13. As #1
7. Brandstof #1	14. As #2

1. Algemeen

Merk	Bmw
Model	3er Reihe
Handelsbenaming	3er Reihe
Variant	WK71
Uitvoering	AB
Typegoedkeuringsnummer	E1*2001/116*0346*06
Fabrikant	Bayerische Motoren Werke Ag
Bekijk volledig autorapport	
Verkoop uw auto	

2. Uiterlijk

Soort	Auto
Inrichting	Cabriolet
Kleur	Bruin
Check schadeverleden	

3. Fiscaal

Catalogusprijs	€ 70.488
BPM tarief	€ 17.925
Check huidige waarde	

4. Historie

Datum eerste toelating	10-01-2008
Datum afgifte Nederland	10-01-2008
Datum laatste tenaamstelling	21-06-2023

APK vervaldatum	11-09-2024
Bekijk vorige eigenaren	
Controleer APK-historie	

5. Status

Terugroepactie	Nee
Verzekerd	Ja
Geïmporteerd	Nee
Geëxporteerd	Nee
Taxi	Nee
Goedkope autoverzekering	

6. Motor

Motorcode	N43B20A
Aantal cilinders	4
Cilinderinhoud	1.995 cm³
Versnellingsbak	Automaat
Versnellingen	6
Controleer kilometerstand	

7. Brandstof #1

Brandstof-nummer	1
Brandstof	Benzine
Emissieklasse	4
Vermogen	125,00 kW (170 pk)
Brandstofverbruik in stad NEDC	9,4 liter/100 km (10,6 km/liter)
Brandstofverbruik op snelweg NEDC	5,4 liter/100 km (18,5 km/liter)

Brandstofverbruik gecombineerd NEDC	6,9 liter/100 km (14,5 km/liter)
CO2-uitstoot gecombineerd NEDC	165 g/km
Milieuklasse licht	70/220*2003/76b
Geluidsniveau rijdend	69 dB(A)
Geluidsniveau stationair	77 dB(A)
Geluidsniveau toerental	5.025 dB(A)

8. Eigenschappen

Aantal zitplaatsen	4
Aantal wielen	4
Aantal deuren	2

9. Carrosserie

Carrosserie-nummer	1
Categorie	M1
Type	AE
Type omschrijving	Cabriolet
Plaats chassisnummer	Op r. schroefveerkoker onder motorkap

10. Afmetingen

Lengte	458 cm
Wielbasis	276 cm

11. Massa

Leeg gewicht	1.600 kg
Rijklaar gewicht	1.700 kg
Technisch limiet massa	2.055 kg

Wettelijk limiet massa	2.055 kg
Maximum massa samenstelling	3.630 kg

12. Trekkracht

Maximaal trekgewicht ongeremd	720 kg
Maximaal trekgewicht geremd	1.500 kg

13. As #1

As-nummer	1
Technisch limiet	915 kg
Wettelijk limiet	915 kg
Spoorbreedte	151 cm

14. As #2

As-nummer	2
Technisch limiet	1.155 kg
Wettelijk limiet	1.155 kg
Spoorbreedte	152 cm