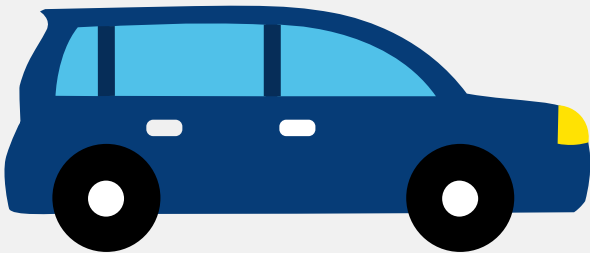


# Autorapport (gratis versie)

## ALFA ROMEO SPIDER 2.0



Het kenteken 11-YE-31 hoort bij een Alfa Romeo Spider 2.0. Deze auto werd toegelaten op 30-06-1976. De APK is geldig tot 05-11-2024. Het lege gewicht is 1.120 kg.

### Inhoudsopgave

<a href="#">1. Algemeen</a>	<a href="#">7. Eigenschappen</a>
<a href="#">2. Uiterlijk</a>	<a href="#">8. Carrosserie</a>
<a href="#">3. Historie</a>	<a href="#">9. Afmetingen</a>
<a href="#">4. Status</a>	<a href="#">10. Massa</a>
<a href="#">5. Motor</a>	<a href="#">11. As #1</a>
<a href="#">6. Brandstof #1</a>	<a href="#">12. As #2</a>



## 1. Algemeen

Merk	Alfa Romeo
Model	Spider 2.0
Handelsbenaming	Spider 2.0
<a href="#">Bekijk volledig autorapport</a>	
<a href="#">Verkoop uw auto</a>	

## 2. Uiterlijk

Soort	Auto
Kleur	Wit
<a href="#">Check schadeverleden</a>	

## 3. Historie

Datum eerste toelating	30-06-1976
Datum afgifte Nederland	22-07-1992
Datum laatste tenaamstelling	29-09-2023
APK vervaldatum	05-11-2024
<a href="#">Bekijk vorige eigenaren</a>	
<a href="#">Controleer APK-historie</a>	

## 4. Status

Terugroepactie	Nee
Verzekerd	Ja
Geïmporteerd	Ja
Geëxporteerd	Nee
Taxi	Nee



[Ontdek land van herkomst](#)[Goedkope autoverzekering](#)

## 5. Motor

Aantal cilinders	4
------------------	---

[Controleer kilometerstand](#)

## 6. Brandstof #1

Brandstof-nummer	1
Brandstof	Benzine
Emissieklasse	0

## 7. Eigenschappen

Aantal wielen	4
Aantal deuren	2

## 8. Carrosserie

Categorie	M1
Plaats chassisnummer	R. tegen schutbord onder motorkap

## 9. Afmetingen

Wielbasis	225 cm
-----------	--------

## 10. Massa

Leeg gewicht	1.120 kg
Rijklaar gewicht	1.220 kg



## 11. As #1

As-nummer	1
Plaatscode	Voor

## 12. As #2

As-nummer	2
Plaatscode	Achter