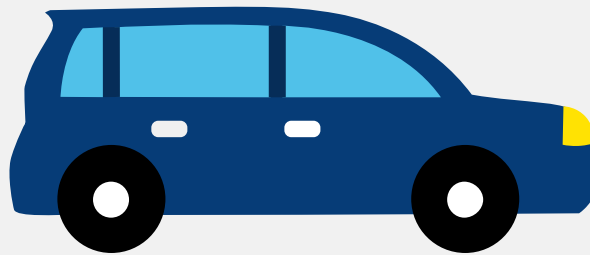


Autorapport (gratis versie)

CHEVROLET T15506-TRAILBLAZER 4WD 4-DOOR UTILITY



Het kenteken 08-ZB-VG hoort bij een Chevrolet T15506-trailblazer 4wd 4-door Utility. Deze auto (mpv) werd toegelaten op 02-01-2008. De APK is geldig tot 23-01-2025. Het lege gewicht is 2.129 kg en de maximale toegestane massa is 2.608 kg.

Inhoudsopgave

1. Algemeen	9. Eigenschappen
2. Uiterlijk	10. Carrosserie
3. Fiscaal	11. Afmetingen
4. Historie	12. Massa
5. Status	13. Trekkracht
6. Motor	14. As #1
7. Brandstof #1	15. As #2
8. Brandstof #2	

1. Algemeen

Merk	Chevrolet
Model	T15506-trailblazer 4wd 4-door Utility
Handelsbenaming	T15506-trailblazer 4wd 4-door Utility
Variant	ABAA
Uitvoering	AAAAAAAAA
Typegoedkeuringsnummer	E13*2001/116*0066*06
Fabrikant	General Motors Corporation
Bekijk volledig autorapport	
Verkoop uw auto	

2. Uiterlijk

Soort	Auto
Inrichting	Mpv
Kleur	Grijs
Check schadeverleden	

3. Fiscaal

Catalogusprijs	€ 45.949
BPM tarief	€ 11.924
Check huidige waarde	

4. Historie

Datum eerste toelating	02-01-2008
Datum afgifte Nederland	02-01-2008
Datum laatste tenaamstelling	28-10-2009

APK vervaldatum	23-01-2025
-----------------	------------

[Bekijk vorige eigenaren](#)[Controleer APK-historie](#)

5. Status

Terugroepactie	Nee
----------------	-----

Verzekerd	Ja
-----------	----

Geïmporteerd	Nee
--------------	-----

Geëxporteerd	Nee
--------------	-----

Taxi	Nee
------	-----

[Goedkope autoverzekering](#)

6. Motor

Motorcode	LL8
-----------	-----

Aantal cilinders	6
------------------	---

Cilinderinhoud	4.157 cm ³
----------------	-----------------------

Versnellingsbak	Automaat
-----------------	----------

Versnellingen	4
---------------	---

Type gasinstallatie	G3 gasinstallatie
---------------------	-------------------

[Controleer kilometerstand](#)

7. Brandstof #1

Brandstof-nummer	1
------------------	---

Brandstof	Benzine
-----------	---------

Emissieklasse	3
---------------	---

Vermogen	201,00 kW (274 pk)
----------	--------------------

Brandstofverbruik in stad NEDC	17,9 liter/100 km (5,6 km/liter)
--------------------------------	----------------------------------

Brandstofverbruik op snelweg NEDC	10,1 liter/100 km (9,9 km/liter)
Brandstofverbruik gecombineerd NEDC	13,0 liter/100 km (7,7 km/liter)
CO2-uitstoot gecombineerd NEDC	310 g/km
Geluidsniveau rijdend	73 dB(A)
Geluidsniveau stationair	90 dB(A)
Geluidsniveau toerental	4.313 dB(A)

8. Brandstof #2

Brandstof-nummer	2
Brandstof	Lpg
Emissieklasse	3
Vermogen	201,00 kW (274 pk)
Brandstofverbruik in stad NEDC	17,9 liter/100 km (5,6 km/liter)
Brandstofverbruik op snelweg NEDC	10,1 liter/100 km (9,9 km/liter)
Brandstofverbruik gecombineerd NEDC	13,0 liter/100 km (7,7 km/liter)
CO2-uitstoot gecombineerd NEDC	310 g/km
Geluidsniveau rijdend	73 dB(A)
Geluidsniveau stationair	90 dB(A)
Geluidsniveau toerental	4.313 dB(A)

9. Eigenschappen

Aantal zitplaatsen	5
Aantal wielen	4
Aantal deuren	4

10. Carrosserie

Carrosserie-nummer	1
--------------------	---

Categorie	M1
Type	AF
Type omschrijving	Multipurpose vehicle (mpv)
Plaats chassisnummer	R. tegen balk a. vooras

11. Afmetingen

Lengte	489 cm
Wielbasis	287 cm

12. Massa

Leeg gewicht	2.129 kg
Rijklaar gewicht	2.229 kg
Technisch limiet massa	2.608 kg
Wettelijk limiet massa	2.608 kg
Maximum massa samenstelling	4.990 kg

13. Trekkraft

Maximaal trekgewicht ongeremd	680 kg
Maximaal trekgewicht geremd	2.608 kg

14. As #1

As-nummer	1
Plaatscode	Voor
Technisch limiet	1.338 kg
Wettelijk limiet	1.338 kg
Spoorbreedte	160 cm

15. As #2

As-nummer	2
Plaatscode	Achter
Technisch limiet	1.451 kg
Wettelijk limiet	1.451 kg
Spoorbreedte	158 cm