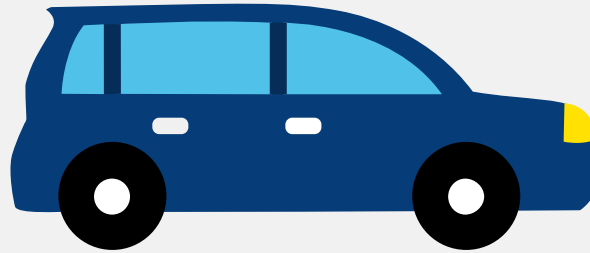


Autorapport (gratis versie)

BMW 5ER REIHE



Het kenteken 08-ST-GF hoort bij een Bmw 5er Reihе. Deze auto (sedan) werd toegelaten op 05-11-2004. De APK is geldig tot 22-09-2024. Het lege gewicht is 1.480 kg en de maximale toegestane massa is 2.065 kg.

Inhoudsopgave

1. Algemeen	8. Eigenschappen
2. Uiterlijk	9. Carrosserie
3. Fiscaal	10. Afmetingen
4. Historie	11. Massa
5. Status	12. Trekkracht
6. Motor	13. As #1
7. Brandstof #1	14. As #2

1. Algemeen

Merk	Bmw
Model	5er Reihe
Handelsbenaming	5er Reihe
Variant	NA71
Uitvoering	32
Typegoedkeuringsnummer	E1*2001/116*0230*04
Fabrikant	Bayerische Motoren Werke Ag
Bekijk volledig autorapport	
Verkoop uw auto	

2. Uiterlijk

Soort	Auto
Inrichting	Sedan
Kleur	Grijs
Check schadeverleden	

3. Fiscaal

BPM tarief	€ 18.407
Check huidige waarde	

4. Historie

Datum eerste toelating	05-11-2004
Datum afgifte Nederland	20-04-2006
Datum laatste tenaamstelling	02-03-2024
APK vervaldatum	22-09-2024

[Bekijk vorige eigenaren](#)[Controleer APK-historie](#)

5. Status

Terugroepactie	Nee
Verzekerd	Ja
Geïmporteerd	Ja
Geëxporteerd	Nee
Taxi	Nee

[Ontdek land van herkomst](#)[Goedkope autoverzekering](#)

6. Motor

Motorcode	306S3
Aantal cilinders	6
Cilinderinhoud	2.979 cm ³
Versnellingsbak	Automaat
Versnellingen	6

[Controleer kilometerstand](#)

7. Brandstof #1

Brandstof-nummer	1
Brandstof	Benzine
Emissieklasse	4
Vermogen	170,00 kW (232 pk)
Brandstofverbruik in stad NEDC	14,2 liter/100 km (7,0 km/liter)
Brandstofverbruik op snelweg NEDC	7,5 liter/100 km (13,3 km/liter)

Brandstofverbruik gecombineerd NEDC	9,9 liter/100 km (10,1 km/liter)
CO2-uitstoot gecombineerd NEDC	240 g/km
Milieuklasse licht	70/220*2001/100b
Geluidsniveau rijdend	71 dB(A)
Geluidsniveau stationair	80 dB(A)
Geluidsniveau toerental	4.425 dB(A)

8. Eigenschappen

Aantal zitplaatsen	5
Aantal wielen	4
Aantal deuren	4

9. Carrosserie

Carrosserie-nummer	1
Categorie	M1
Type	AA
Type omschrijving	Sedan
Plaats chassisnummer	R. op schroefveerkoker onder motorkap

10. Afmetingen

Lengte	484 cm
Wielbasis	289 cm

11. Massa

Leeg gewicht	1.480 kg
Rijklaar gewicht	1.580 kg
Technisch limiet massa	2.065 kg

Wettelijk limiet massa	2.065 kg
Maximum massa samenstelling	4.065 kg

12. Trekkraft

Maximaal trekgewicht ongeremd	750 kg
Maximaal trekgewicht geremd	2.000 kg

13. As #1

As-nummer	1
Technisch limiet	980 kg
Wettelijk limiet	980 kg
Spoorbreedte	156 cm

14. As #2

As-nummer	2
Technisch limiet	1.150 kg
Wettelijk limiet	1.150 kg
Spoorbreedte	159 cm