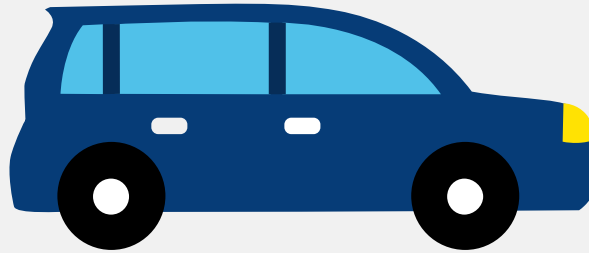


Autorapport (gratis versie)

CHEVROLET SPARK



Het kenteken 07-XRK-6 hoort bij een Chevrolet Spark. Deze auto (hatchback) werd toegelaten op 03-07-2012. De APK is geldig tot 03-07-2025. Het lege gewicht is 929 kg en de maximale toegestane massa is 1.367 kg.

Inhoudsopgave

1. Algemeen	8. Brandstof #2
2. Uiterlijk	9. Eigenschappen
3. Fiscaal	10. Carrosserie
4. Historie	11. Afmetingen
5. Status	12. Massa
6. Motor	13. As #1
7. Brandstof #1	14. As #2

1. Algemeen

Merk	Chevrolet
Model	Spark
Handelsbenaming	Spark
Type	CHIS
Variant	SH1AB
Uitvoering	A115
Typegoedkeuringsnummer	E50*2007/46*0006*06
Fabrikant	Chevrolet Italia S.p.a.
Bekijk volledig autorapport	
Verkoop uw auto	

2. Uiterlijk

Soort	Auto
Inrichting	Hatchback
Kleur	Wit
Check schadeverleden	

3. Fiscaal

Catalogusprijs	€ 11.495
Check huidige waarde	

4. Historie

Datum eerste toelating	03-07-2012
Datum afgifte Nederland	03-07-2012
Datum laatste tenaamstelling	28-04-2021

APK vervaldatum	03-07-2025
-----------------	------------

[Bekijk vorige eigenaren](#)[Controleer APK-historie](#)

5. Status

Terugroepactie	Ja
Verzekerd	Ja
Geïmporteerd	Nee
Geëxporteerd	Nee
Taxi	Nee

[Goedkope autoverzekering](#)

6. Motor

Motorcode	B10D1
Aantal cilinders	4
Cilinderinhoud	995 cm ³
Versnellingsbak	M
Versnellingen	5
Type gasinstallatie	Af-fabriek gasinstallatie

[Controleer kilometerstand](#)

7. Brandstof #1

Brandstof-nummer	1
Brandstof	Lpg
Emissieklasse	5
Vermogen	48,00 kW (65 pk)
Brandstofverbruik in stad NEDC	8,7 liter/100 km (11,5 km/liter)

Brandstofverbruik op snelweg NEDC	5,6 liter/100 km (17,9 km/liter)
Brandstofverbruik gecombineerd NEDC	6,8 liter/100 km (14,7 km/liter)
CO2-uitstoot gecombineerd NEDC	110 g/km
Milieuklasse licht	715/2007*692/2008a
Geluidsniveau rijdend	70 dB(A)
Geluidsniveau stationair	80 dB(A)
Geluidsniveau toerental	4.800 dB(A)

8. Brandstof #2

Brandstof-nummer	2
Brandstof	Benzine
Emissieklasse	5
Vermogen	50,00 kW (68 pk)
Brandstofverbruik in stad NEDC	6,6 liter/100 km (15,2 km/liter)
Brandstofverbruik op snelweg NEDC	4,2 liter/100 km (23,8 km/liter)
Brandstofverbruik gecombineerd NEDC	5,1 liter/100 km (19,6 km/liter)
CO2-uitstoot gecombineerd NEDC	119 g/km
Milieuklasse licht	715/2007*692/2008a
Geluidsniveau rijdend	69 dB(A)
Geluidsniveau stationair	81 dB(A)
Geluidsniveau toerental	4.800 dB(A)

9. Eigenschappen

Aantal zitplaatsen	5
Aantal wielen	4
Aantal deuren	4

10. Carrosserie

Carrosserie-nummer	1
Categorie	M1
Type	AB
Type omschrijving	Hatchback
Plaats chassisnummer	R. bodemplaat kofferruimte

11. Afmetingen

Wielbasis	238 cm
-----------	--------

12. Massa

Leeg gewicht	929 kg
Rijklaar gewicht	1.029 kg
Technisch limiet massa	1.367 kg
Wettelijk limiet massa	1.367 kg

13. As #1

As-nummer	1
Plaatscode	Voor
Technisch limiet	750 kg
Wettelijk limiet	750 kg
Spoorbreedte	141 cm

14. As #2

As-nummer	2
Plaatscode	Achter
Technisch limiet	700 kg
Wettelijk limiet	700 kg

Spoorbreedte

142 cm