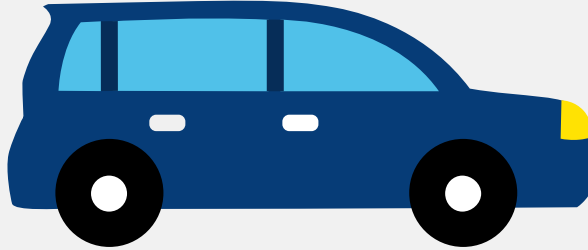


Autorapport (gratis versie)

CITROEN C3



Het kenteken 07-SZ-HL hoort bij een Citroen C3. Deze auto (hatchback) werd toegelaten op 27-01-2005. De APK is geldig tot 03-02-2024. Het lege gewicht is 953 kg en de maximale toegestane massa is 1.463 kg.

Inhoudsopgave

1. Algemeen	8. Eigenschappen
2. Uiterlijk	9. Carrosserie
3. Fiscaal	10. Afmetingen
4. Historie	11. Massa
5. Status	12. Trekkkracht
6. Motor	13. As #1
7. Brandstof #1	14. As #2

1. Algemeen

Merk	Citroen
Model	C3
Handelsbenaming	C3
Variant	C
Uitvoering	B
Typegoedkeuringsnummer	E2*98/14*0256*04
Fabrikant	Automobiles Citroen
Bekijk volledig autorapport	
Verkoop uw auto	

2. Uiterlijk

Soort	Auto
Inrichting	Hatchback
Kleur	Zwart
Check schadeverleden	

3. Fiscaal

BPM tarief	€ 3.150
Check huidige waarde	

4. Historie

Datum eerste toelating	27-01-2005
Datum afgifte Nederland	17-11-2006
APK vervaldatum	03-02-2024
Bekijk vorige eigenaren	

[Controleer APK-historie](#)

5. Status

Terugroepactie	Nee
Verzekerd	Nee
Geïmporteerd	Ja
Geëxporteerd	Ja
Taxi	Nee

[Ontdek land van herkomst](#)

[Goedkope autoverzekering](#)

6. Motor

Motorcode	HFX
Aantal cilinders	4
Cilinderinhoud	1.124 cm ³
Versnellingsbak	M
Versnellingen	5

7. Brandstof #1

Brandstof-nummer	1
Brandstof	Benzine
Emissieklasse	3
Vermogen	44,00 kW (60 pk)
Brandstofverbruik in stad NEDC	7,7 liter/100 km (13,0 km/liter)
Brandstofverbruik op snelweg NEDC	4,9 liter/100 km (20,4 km/liter)
Brandstofverbruik gecombineerd NEDC	5,9 liter/100 km (16,9 km/liter)
CO ₂ -uitstoot gecombineerd NEDC	140 g/km

Milieuklasse licht	70/220*2001/100a
Geluidsniveau rijdend	71 dB(A)
Geluidsniveau stationair	81 dB(A)
Geluidsniveau toerental	4.125 dB(A)

8. Eigenschappen

Aantal zitplaatsen	5
Aantal wielen	4
Aantal deuren	4

9. Carrosserie

Carrosserie-nummer	1
Categorie	M1
Type	AB
Type omschrijving	Hatchback
Plaats chassisnummer	R. tegen schutbord onder motorkap

10. Afmetingen

Lengte	385 cm
Wielbasis	246 cm

11. Massa

Leeg gewicht	953 kg
Rijklaar gewicht	1.053 kg
Technisch limiet massa	1.463 kg
Wettelijk limiet massa	1.463 kg
Maximum massa samenstelling	2.113 kg

12. Trekkracht

Maximaal trekgewicht ongeremd	526 kg
Maximaal trekgewicht geremd	926 kg

13. As #1

As-nummer	1
Technisch limiet	820 kg
Wettelijk limiet	820 kg
Spoorbreedte	144 cm

14. As #2

As-nummer	2
Technisch limiet	735 kg
Wettelijk limiet	735 kg
Spoorbreedte	144 cm