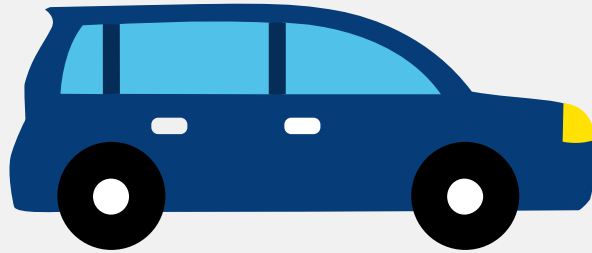


Autorapport (gratis versie)

CADILLAC CADILLAC BLS



Het kenteken 07-GKL-1 hoort bij een Cadillac Cadillac BLS. Deze auto (stationwagen) werd toegelaten op 11-07-2008. De APK is geldig tot 28-06-2025. Het lege gewicht is 1.530 kg en de maximale toegestane massa is 2.120 kg.

Inhoudsopgave

1. Algemeen	8. Eigenschappen
2. Uiterlijk	9. Carrosserie
3. Fiscaal	10. Afmetingen
4. Historie	11. Massa
5. Status	12. Trekkracht
6. Motor	13. As #1
7. Brandstof #1	14. As #2

1. Algemeen

Merk	Cadillac
Model	Cadillac Bls
Handelsbenaming	Cadillac Bls
Type	YSCF
Variant	CF5W
Uitvoering	M6 02
Typegoedkeuringsnummer	E4*2001/116*0109*08
Bekijk volledig autorapport	
Verkoop je auto zonder stress	

2. Uiterlijk

Soort	Auto
Inrichting	Stationwagen
Kleur	Zwart
Check schadeverleden	

3. Fiscaal

Catalogusprijs	€ 37.299
BPM tarief	€ 9.639
Check huidige waarde	

4. Historie

Datum eerste toelating	11-07-2008
Datum afgifte Nederland	11-07-2008
APK vervaldatum	28-06-2025

[Bekijk vorige eigenaren](#)[Controleer APK-historie](#)

5. Status

Terugroepactie	Nee
Verzekerd	Nee
Geïmporteerd	Nee
Geëxporteerd	Ja
Taxi	Nee

[Goedkope autoverzekering](#)

6. Motor

Aantal cilinders	4
Cilinderinhoud	1.910 cm ³

7. Brandstof #1

Brandstof-nummer	1
Brandstof	Diesel
Emissieklasse	4
Vermogen	110,00 kW (150 pk)
Brandstofverbruik in stad NEDC	7,8 liter/100 km (12,8 km/liter)
Brandstofverbruik op snelweg NEDC	4,8 liter/100 km (20,8 km/liter)
Brandstofverbruik gecombineerd NEDC	5,9 liter/100 km (16,9 km/liter)
CO ₂ -uitstoot gecombineerd NEDC	157 g/km
Milieuklasse licht	70/220*2006/96b
Uitstoot deeltjes licht NEDC	0.002 g/km
Roetuitstoot NEDC	0.5 g/km

Geluidsniveau rijdend	74 dB(A)
Geluidsniveau stationair	77 dB(A)
Geluidsniveau toerental	3.000 dB(A)

8. Eigenschappen

Aantal zitplaatsen	5
Aantal wielen	4
Aantal deuren	4

9. Carrosserie

Carrosserie-nummer	1
Categorie	M1
Type	AC
Type omschrijving	Stationwagen
Plaats chassisnummer	R. tegen schutbord onder motorkap

10. Afmetingen

Lengte	472 cm
Wielbasis	268 cm

11. Massa

Leeg gewicht	1.530 kg
Rijklaar gewicht	1.630 kg
Technisch limiet massa	2.120 kg
Wettelijk limiet massa	2.120 kg
Maximum massa samenstelling	3.720 kg

12. Trekkracht

Maximaal trekgewicht ongeremd	750 kg
Maximaal trekgewicht geremd	1.600 kg

13. As #1

As-nummer	1
Technisch limiet	1.150 kg
Wettelijk limiet	1.150 kg
Spoorbreedte	152 cm

14. As #2

As-nummer	2
Technisch limiet	1.100 kg
Wettelijk limiet	1.100 kg
Spoorbreedte	151 cm