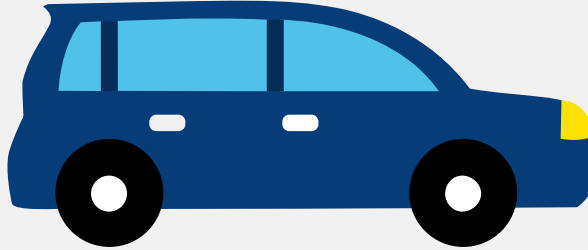


# Autorapport (gratis versie)

## ALFA ROMEO ALFA ROMEO 159 SPORTWAGON



Het kenteken 04-TP-ZF hoort bij een Alfa Romeo Alfa Romeo 159 Sportwagon. Deze auto (stationwagen) werd toegelaten op 19-01-2007. De APK is geldig tot 21-10-2026. Het lege gewicht is 1.455 kg en de maximale toegestane massa is 2.000 kg.

### Inhoudsopgave

|                                 |                                  |
|---------------------------------|----------------------------------|
| <a href="#">1. Algemeen</a>     | <a href="#">8. Eigenschappen</a> |
| <a href="#">2. Uiterlijk</a>    | <a href="#">9. Carrosserie</a>   |
| <a href="#">3. Fiscaal</a>      | <a href="#">10. Afmetingen</a>   |
| <a href="#">4. Historie</a>     | <a href="#">11. Massa</a>        |
| <a href="#">5. Status</a>       | <a href="#">12. Trekkracht</a>   |
| <a href="#">6. Motor</a>        | <a href="#">13. As #1</a>        |
| <a href="#">7. Brandstof #1</a> | <a href="#">14. As #2</a>        |

## 1. Algemeen

|   |                           |
|---|---------------------------|
| Merk  | Alfa Romeo                |
| Model   | Alfa Romeo 159 Sportwagon |
| Handelsbenaming                               | Alfa Romeo 159 Sportwagon |
| Variant                                       | BXL1A                     |
| Uitvoering                                    | 22                        |
| Typegoedkeuringsnummer                        | E3*2001/116*0212*09       |
| <a href="#">Bekijk volledig autorapport</a>   |                           |
| <a href="#">Verkoop je auto zonder stress</a> |                           |

## 2. Uiterlijk

|                                      |              |
|--------------------------------------|--------------|
| Soort                                | Auto         |
| Inrichting                           | Stationwagen |
| Kleur                                | Zwart        |
| <a href="#">Check schadeverleden</a> |              |

## 3. Fiscaal

|                                      |          |
|--------------------------------------|----------|
| Catalogusprijs                       | € 29.993 |
| BPM tarief                           | € 7.130  |
| <a href="#">Check huidige waarde</a> |          |

## 4. Historie

|                              |            |
|------------------------------|------------|
| Datum eerste toelating       | 19-01-2007 |
| Datum afgifte Nederland      | 19-01-2007 |
| Datum laatste tenaamstelling | 18-03-2024 |
| APK vervaldatum              | 21-10-2026 |

[Bekijk vorige eigenaren](#)[Controleer APK-historie](#)

## 5. Status

|                |     |
|----------------|-----|
| Terugroepactie | Nee |
| Verzekerd      | Ja  |
| Geïmporteerd   | Nee |
| Geëxporteerd   | Nee |
| Taxi           | Nee |

[Goedkope autoverzekering](#)

## 6. Motor

|                  |                       |
|------------------|-----------------------|
| Aantal cilinders | 4                     |
| Cilinderinhoud   | 1.796 cm <sup>3</sup> |

[Controleer kilometerstand](#)

## 7. Brandstof #1

|   |                                  |
|---|----------------------------------|
| Brandstof-nummer                            | 1                                |
| Brandstof                                   | Benzine                          |
| Emissieklasse                               | 4                                |
| Vermogen                                    | 103,00 kW (140 pk)               |
| Brandstofverbruik in stad NEDC              | 10,7 liter/100 km (9,3 km/liter) |
| Brandstofverbruik op snelweg NEDC           | 6,3 liter/100 km (15,9 km/liter) |
| Brandstofverbruik gecombineerd NEDC         | 7,9 liter/100 km (12,7 km/liter) |
| CO <sub>2</sub> -uitstoot gecombineerd NEDC | 187 g/km                         |
| Milieuklasse licht                          | 70/220*2003/76b                  |
| Geluidsniveau rijdend                       | 69 dB(A)                         |

|                          |             |
|--------------------------|-------------|
| Geluidsniveau stationair | 81 dB(A)    |
| Geluidsniveau toerental  | 4.725 dB(A) |

## 8. Eigenschappen

|                    |   |
|--------------------|---|
| Aantal zitplaatsen | 5 |
| Aantal wielen      | 4 |
| Aantal deuren      | 4 |

## 9. Carrosserie

|                      |                                 |
|----------------------|---------------------------------|
| Carrosserie-nummer   | 1                               |
| Categorie            | M1                              |
| Type                 | AC                              |
| Type omschrijving    | Stationwagen                    |
| Plaats chassisnummer | R. op bodemplaat by voorzitting |

## 10. Afmetingen

|           |        |
|-----------|--------|
| Wielbasis | 270 cm |
|-----------|--------|

## 11. Massa

|                             |          |
|-----------------------------|----------|
| Leeg gewicht                | 1.455 kg |
| Rijklaar gewicht            | 1.555 kg |
| Technisch limiet massa      | 2.000 kg |
| Wettelijk limiet massa      | 2.000 kg |
| Maximum massa samenstelling | 3.400 kg |

## 12. Trekkkracht

|                               |        |
|-------------------------------|--------|
| Maximaal trekgewicht ongeremd | 500 kg |
|-------------------------------|--------|

|                             |          |
|-----------------------------|----------|
| Maximaal trekgewicht geremd | 1.400 kg |
|-----------------------------|----------|

### 13. As #1

|                  |          |
|------------------|----------|
| As-nummer        | 1        |
| Plaatscode       | Voor     |
| Wettelijk limiet | 1.200 kg |
| Spoorbreedte     | 159 cm   |

### 14. As #2

|                  |          |
|------------------|----------|
| As-nummer        | 2        |
| Plaatscode       | Achter   |
| Wettelijk limiet | 1.100 kg |
| Spoorbreedte     | 158 cm   |