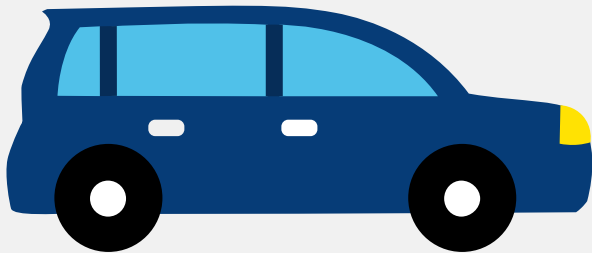


# Autorapport (gratis versie)

## FORD EXPLORER V8



Het kenteken 04-PK-KP hoort bij een Ford Explorer V8. Deze auto (mpv) werd toegelaten op 02-08-2004. De APK is geldig tot 04-07-2025. Het lege gewicht is 2.030 kg en de maximale toegestane massa is 2.649 kg.

### Inhoudsopgave

<a href="#">1. Algemeen</a>	<a href="#">8. Eigenschappen</a>
<a href="#">2. Uiterlijk</a>	<a href="#">9. Carrosserie</a>
<a href="#">3. Fiscaal</a>	<a href="#">10. Afmetingen</a>
<a href="#">4. Historie</a>	<a href="#">11. Massa</a>
<a href="#">5. Status</a>	<a href="#">12. Trekkkracht</a>
<a href="#">6. Motor</a>	<a href="#">13. As #1</a>
<a href="#">7. Brandstof #1</a>	<a href="#">14. As #2</a>



## 1. Algemeen

Merk	Ford
Model	Explorer V8
Handelsbenaming	Explorer V8
Variant	XMPDU75W
Uitvoering	XMPDU75W
Typegoedkeuringsnummer	E4*2001/116*0073*00
Fabrikant	Hessing De Bilt
<a href="#">Bekijk volledig autorapport</a>	
<a href="#">Verkoop uw auto</a>	

## 2. Uiterlijk

Soort	Auto
Inrichting	Mpv
Kleur	Zwart
<a href="#">Check schadeverleden</a>	

## 3. Fiscaal

BPM tarief	€ 14.223
<a href="#">Check huidige waarde</a>	

## 4. Historie

Datum eerste toelating	02-08-2004
Datum afgifte Nederland	02-08-2004
Datum laatste tenaamstelling	26-02-2020
APK vervaldatum	04-07-2025



Bekijk vorige eigenaren

Controleer APK-historie

5. Status

Terugroepactie	Nee
Verzekerd	Ja
Geïmporteerd	Nee
Geëxporteerd	Nee
Taxi	Nee
Goedkope autoverzekering	

6. Motor

Motorcode	V2
Aantal cilinders	8
Cilinderinhoud	4.601 cm³
Versnellingsbak	Automaat
Versnellingen	5
Controleer kilometerstand	

7. Brandstof #1

Brandstof-nummer	1
Brandstof	Benzine
Emissieklasse	3
Vermogen	175,00 kW (238 pk)
Brandstofverbruik in stad NEDC	19,5 liter/100 km (5,1 km/liter)
Brandstofverbruik op snelweg NEDC	11,8 liter/100 km (8,5 km/liter)
Brandstofverbruik gecombineerd NEDC	14,6 liter/100 km (6,8 km/liter)



CO2-uitstoot gecombineerd NEDC	350 g/km
Geluidsniveau rijdend	75 dB(A)
Geluidsniveau stationair	79 dB(A)
Geluidsniveau toerental	3.560 dB(A)

## 8. Eigenschappen

Aantal zitplaatsen	6
Aantal wielen	4
Aantal deuren	4

## 9. Carrosserie

Carrosserie-nummer	1
Categorie	M1
Type	AF
Type omschrijving	Multipurpose vehicle (mpv)
Plaats chassisnummer	R. tegen balk a. vooras

## 10. Afmetingen

Lengte	484 cm
Wielbasis	289 cm

## 11. Massa

Leeg gewicht	2.030 kg
Rijklaar gewicht	2.130 kg
Technisch limiet massa	2.649 kg
Wettelijk limiet massa	2.649 kg
Maximum massa samenstelling	6.149 kg



## 12. Trekkkracht

Maximaal trekgewicht ongeremd	750 kg
Maximaal trekgewicht geremd	3.500 kg

## 13. As #1

As-nummer	1
Plaatscode	Voor
Technisch limiet	1.270 kg
Wettelijk limiet	1.270 kg
Spoorbreedte	155 cm

## 14. As #2

As-nummer	2
Plaatscode	Achter
Technisch limiet	1.508 kg
Wettelijk limiet	1.508 kg
Spoorbreedte	155 cm