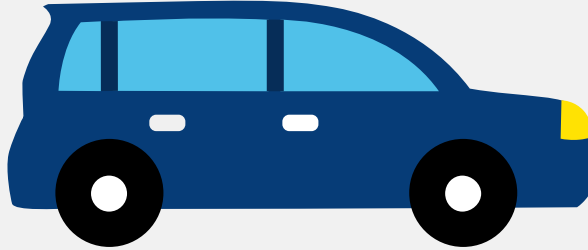


Autorapport (gratis versie)

MAZDA MAZDA DEMIO



Het kenteken 04-GJ-TX hoort bij een Mazda Mazda Demio. Deze auto (stationwagen) werd toegelaten op 15-12-2000. De APK is geldig tot 08-04-2025. Het lege gewicht is 930 kg en de maximale toegestane massa is 1.445 kg.

Inhoudsopgave

1. Algemeen	8. Eigenschappen
2. Uiterlijk	9. Carrosserie
3. Fiscaal	10. Afmetingen
4. Historie	11. Massa
5. Status	12. Trekkracht
6. Motor	13. As #1
7. Brandstof #1	14. As #2

1. Algemeen

Merk	Mazda
Model	Mazda Demio
Handelsbenaming	Mazda Demio
Variant	192
Uitvoering	2E
Typegoedkeuringsnummer	E1*98/14*0093*01
Fabrikant	Mazda Motor Corporation
Bekijk volledig autorapport	
Verkoop uw auto	

2. Uiterlijk

Soort	Auto
Inrichting	Stationwagen
Kleur	Grijs
Check schadeverleden	

3. Fiscaal

BPM tarief	€ 2.452
Check huidige waarde	

4. Historie

Datum eerste toelating	15-12-2000
Datum afgifte Nederland	15-12-2000
Datum laatste tenaamstelling	11-03-2022
APK vervaldatum	08-04-2025

[Bekijk vorige eigenaren](#)[Controleer APK-historie](#)

5. Status

Terugroepactie	Nee
Verzekerd	Ja
Geïmporteerd	Nee
Geëxporteerd	Nee
Taxi	Nee

[Goedkope autoverzekering](#)

6. Motor

Motorcode	B3
Aantal cilinders	4
Cilinderinhoud	1.324 cm ³
Versnellingsbak	M
Versnellingen	5

[Controleer kilometerstand](#)

7. Brandstof #1

Brandstof-nummer	1
Brandstof	Benzine
Emissieklasse	2
Vermogen	46,00 kW (63 pk)
Brandstofverbruik in stad NEDC	8,7 liter/100 km (11,5 km/liter)
Brandstofverbruik op snelweg NEDC	6,0 liter/100 km (16,7 km/liter)
Brandstofverbruik gecombineerd NEDC	7,0 liter/100 km (14,3 km/liter)

CO2-uitstoot gecombineerd NEDC	169 g/km
Milieuklasse licht	70/220*1996/69
Geluidsniveau rijdend	72 dB(A)
Geluidsniveau stationair	81 dB(A)
Geluidsniveau toerental	3.750 dB(A)

8. Eigenschappen

Aantal zitplaatsen	5
Aantal wielen	4
Aantal deuren	4

9. Carrosserie

Carrosserie-nummer	1
Categorie	M1
Type	AC
Type omschrijving	Stationwagen
Plaats chassisnummer	R. tegen schutbord onder motorkap

10. Afmetingen

Lengte	382 cm
Wielbasis	239 cm

11. Massa

Leeg gewicht	930 kg
Rijklaar gewicht	1.030 kg
Technisch limiet massa	1.445 kg
Wettelijk limiet massa	1.445 kg

Maximum massa samenstelling	2.195 kg
-----------------------------	----------

12. Trekkracht

Maximaal trekgewicht ongeremd	410 kg
-------------------------------	--------

Maximaal trekgewicht geremd	900 kg
-----------------------------	--------

13. As #1

As-nummer	1
-----------	---

Technisch limiet	780 kg
------------------	--------

Wettelijk limiet	780 kg
------------------	--------

Spoorbreedte	143 cm
--------------	--------

14. As #2

As-nummer	2
-----------	---

Technisch limiet	755 kg
------------------	--------

Wettelijk limiet	755 kg
------------------	--------

Spoorbreedte	143 cm
--------------	--------