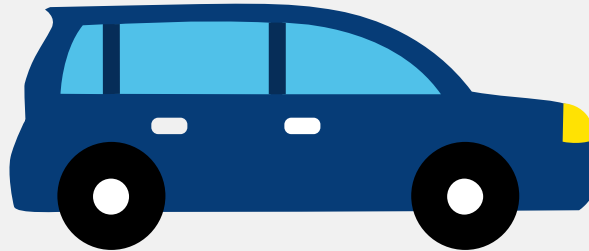


# Autorapport (gratis versie)

## LEXUS LEXUS RX300



Het kenteken 03-ZS-BS hoort bij een Lexus Lexus Rx300. Deze auto (mpv) werd toegelaten op 02-04-2004. De APK is geldig tot 13-02-2027. Het lege gewicht is 1.810 kg en de maximale toegestane massa is 2.380 kg.

### Inhoudsopgave

<a href="#">1. Algemeen</a>	<a href="#">8. Eigenschappen</a>
<a href="#">2. Uiterlijk</a>	<a href="#">9. Carrosserie</a>
<a href="#">3. Fiscaal</a>	<a href="#">10. Afmetingen</a>
<a href="#">4. Historie</a>	<a href="#">11. Massa</a>
<a href="#">5. Status</a>	<a href="#">12. Trekkkracht</a>
<a href="#">6. Motor</a>	<a href="#">13. As #1</a>
<a href="#">7. Brandstof #1</a>	<a href="#">14. As #2</a>

## 1. Algemeen

Merk	Lexus
Model	Lexus Rx300
Handelsbenaming	Lexus Rx300
Variant	MCU35(W)
Uitvoering	MCU35L-AWAGKW(1A)
Typegoedkeuringsnummer	E6*2001/116*0090*00
<a href="#">Bekijk volledig autorapport</a>	
<a href="#">Verkoop je auto zonder stress</a>	

## 2. Uiterlijk

Soort	Auto
Inrichting	Mpv
Kleur	Blauw
<a href="#">Check schadeverleden</a>	

## 3. Fiscaal

BPM tarief	€ 14.265
<a href="#">Check huidige waarde</a>	

## 4. Historie

Datum eerste toelating	02-04-2004
Datum afgifte Nederland	13-05-2008
Datum laatste tenaamstelling	01-09-2015
APK vervaldatum	13-02-2027
<a href="#">Bekijk vorige eigenaren</a>	

[Controleer APK-historie](#)

## 5. Status

Terugroepactie	Nee
Verzekerd	Ja
Geïmporteerd	Ja
Geëxporteerd	Nee
Taxi	Nee

[Ontdek land van herkomst](#)

[Goedkope autoverzekering](#)

## 6. Motor

Aantal cilinders	6
Cilinderinhoud	2.995 cm <sup>3</sup>

[Controleer kilometerstand](#)

## 7. Brandstof #1

Brandstof-nummer	1
Brandstof	Benzine
Emissieklasse	4
Vermogen	150,00 kW (204 pk)
Brandstofverbruik in stad NEDC	16,9 liter/100 km (5,9 km/liter)
Brandstofverbruik op snelweg NEDC	9,4 liter/100 km (10,6 km/liter)
Brandstofverbruik gecombineerd NEDC	12,2 liter/100 km (8,2 km/liter)
CO <sub>2</sub> -uitstoot gecombineerd NEDC	288 g/km
Milieuklasse licht	70/220*2001/100b
Geluidsniveau rijdend	74 dB(A)

Geluidsniveau stationair	79 dB(A)
Geluidsniveau toerental	4.200 dB(A)

## 8. Eigenschappen

Aantal zitplaatsen	5
Aantal wielen	4
Aantal deuren	4

## 9. Carrosserie

Carrosserie-nummer	1
Categorie	M1
Type	AF
Type omschrijving	Multipurpose vehicle (mpv)
Plaats chassisnummer	Op bodemplaat by r. voorzitting

## 10. Afmetingen

Wielbasis	272 cm
-----------	--------

## 11. Massa

Leeg gewicht	1.810 kg
Rijklaar gewicht	1.910 kg
Technisch limiet massa	2.380 kg
Wettelijk limiet massa	2.380 kg
Maximum massa samenstelling	4.380 kg

## 12. Trekracht

Maximaal trekgewicht ongeremd	700 kg
-------------------------------	--------

Maximaal trekgewicht geremd	2.000 kg
-----------------------------	----------

### 13. As #1

As-nummer	1
Technisch limiet	1.300 kg
Wettelijk limiet	1.300 kg
Spoorbreedte	158 cm

### 14. As #2

As-nummer	2
Technisch limiet	1.350 kg
Wettelijk limiet	1.350 kg
Spoorbreedte	157 cm