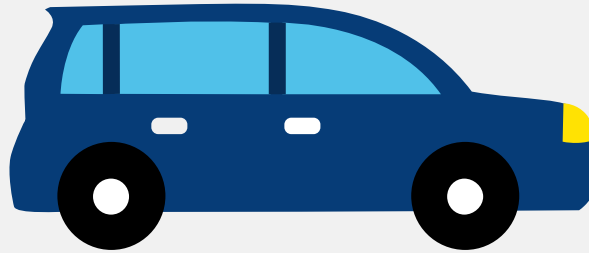


Autorapport (gratis versie)

DAIHATSU TREVIS



Het kenteken 03-TN-VZ hoort bij een Daihatsu Trevis. Deze auto (hatchback) werd toegelaten op 06-12-2006. De APK is geldig tot 13-02-2025. Het lege gewicht is 770 kg en de maximale toegestane massa is 1.200 kg.

Inhoudsopgave

1. Algemeen	8. Eigenschappen
2. Uiterlijk	9. Carrosserie
3. Fiscaal	10. Afmetingen
4. Historie	11. Massa
5. Status	12. Trekkkracht
6. Motor	13. As #1
7. Brandstof #1	14. As #2

1. Algemeen

Merk	Daihatsu
Model	Trevis
Handelsbenaming	Trevis
Variant	L651LS
Uitvoering	GPDFW
Typegoedkeuringsnummer	E13*2001/116*0174*01
Fabrikant	Daihatsu Motor Co., Ltd.
Bekijk volledig autorapport	
Verkoop uw auto	

2. Uiterlijk

Soort	Auto
Inrichting	Hatchback
Kleur	Groen
Check schadeverleden	

3. Fiscaal

BPM tarief	€ 2.255
Check huidige waarde	

4. Historie

Datum eerste toelating	06-12-2006
Datum afgifte Nederland	06-12-2006
Datum laatste tenaamstelling	25-10-2018
APK vervaldatum	13-02-2025

[Bekijk vorige eigenaren](#)[Controleer APK-historie](#)

5. Status

Terugroepactie	Nee
Verzekerd	Ja
Geïmporteerd	Nee
Geëxporteerd	Nee
Taxi	Nee

[Goedkope autoverzekering](#)

6. Motor

Motorcode	EJ
Aantal cilinders	3
Cilinderinhoud	989 cm ³
Versnellingsbak	Automaat
Versnellingen	4

[Controleer kilometerstand](#)

7. Brandstof #1

Brandstof-nummer	1
Brandstof	Benzine
Emissieklasse	4
Vermogen	43,00 kW (59 pk)
Brandstofverbruik in stad NEDC	7,3 liter/100 km (13,7 km/liter)
Brandstofverbruik op snelweg NEDC	5,1 liter/100 km (19,6 km/liter)
Brandstofverbruik gecombineerd NEDC	5,9 liter/100 km (16,9 km/liter)

CO2-uitstoot gecombineerd NEDC	140 g/km
Geluidsniveau stationair	78 dB(A)
Geluidsniveau toerental	4.500 dB(A)

8. Eigenschappen

Aantal zitplaatsen	4
Aantal wielen	4
Aantal deuren	4

9. Carrosserie

Carrosserie-nummer	1
Categorie	M1
Type	AB
Type omschrijving	Hatchback
Plaats chassisnummer	R. tegen schutbord onder motorkap

10. Afmetingen

Lengte	341 cm
Wielbasis	238 cm

11. Massa

Leeg gewicht	770 kg
Rijklar gewicht	870 kg
Technisch limiet massa	1.200 kg
Wettelijk limiet massa	1.200 kg
Maximum massa samenstelling	1.800 kg

12. Trekkracht

Maximaal trekgewicht ongeremd	250 kg
Maximaal trekgewicht geremd	600 kg

13. As #1

As-nummer	1
Technisch limiet	650 kg
Wettelijk limiet	650 kg
Spoorbreedte	132 cm

14. As #2

As-nummer	2
Technisch limiet	650 kg
Wettelijk limiet	650 kg
Spoorbreedte	130 cm