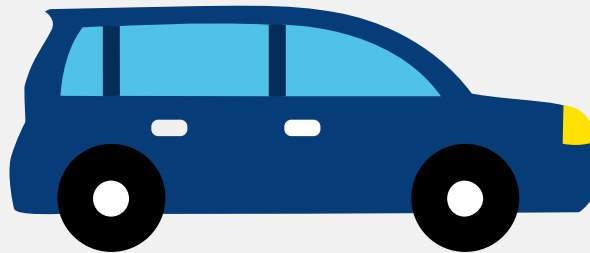


Autorapport (gratis versie)

JEEP WRANGLER UNLIMITED



Het kenteken 03-RZS-3 hoort bij een Jeep Wrangler Unlimited. Deze auto (mpv) werd toegelaten op 13-07-2007. De APK is geldig tot 21-07-2024. Het lege gewicht is 1.870 kg en de maximale toegestane massa is 2.450 kg.

Inhoudsopgave

1. Algemeen	8. Eigenschappen
2. Uiterlijk	9. Carrosserie
3. Fiscaal	10. Afmetingen
4. Historie	11. Massa
5. Status	12. Trekkracht
6. Motor	13. As #1
7. Brandstof #1	14. As #2

1. Algemeen

Merk	Jeep
Model	Wrangler Unlimited
Handelsbenaming	Wrangler Unlimited
Variant	JXBFD
Uitvoering	50
Typegoedkeuringsnummer	E4*2001/116*0116*02
Fabrikant	Daimler Chrysler Corporation
Bekijk volledig autorapport	
Verkoop uw auto	

2. Uiterlijk

Soort	Auto
Inrichting	Mpv
Kleur	Zwart
Check schadeverleden	

3. Fiscaal

BPM tarief	€ 12.606
Check huidige waarde	

4. Historie

Datum eerste toelating	13-07-2007
Datum afgifte Nederland	26-08-2011
Datum laatste tenaamstelling	17-10-2013
APK vervaldatum	21-07-2024

[Bekijk vorige eigenaren](#)[Controleer APK-historie](#)

5. Status

Terugroepactie	Ja
Verzekerd	Ja
Geïmporteerd	Ja
Geëxporteerd	Nee
Taxi	Nee

[Ontdek land van herkomst](#)[Goedkope autoverzekering](#)

6. Motor

Motorcode	3.8
Aantal cilinders	6
Cilinderinhoud	3.778 cm ³
Versnellingsbak	Automaat
Versnellingen	4

[Controleer kilometerstand](#)

7. Brandstof #1

Brandstof-nummer	1
Brandstof	Benzine
Emissieklasse	4
Vermogen	146,00 kW (199 pk)
Brandstofverbruik in stad NEDC	16,7 liter/100 km (6,0 km/liter)
Brandstofverbruik op snelweg NEDC	9,0 liter/100 km (11,1 km/liter)

Brandstofverbruik gecombineerd NEDC	11,9 liter/100 km (8,4 km/liter)
CO2-uitstoot gecombineerd NEDC	282 g/km
Milieuklasse licht	70/220*2003/76b
Geluidsniveau stationair	85 dB(A)
Geluidsniveau toerental	3.750 dB(A)

8. Eigenschappen

Aantal zitplaatsen	5
Aantal wielen	4
Aantal deuren	4

9. Carrosserie

Carrosserie-nummer	1
Categorie	M1
Type	AF
Type omschrijving	Multipurpose vehicle (mpv)
Plaats chassisnummer	Tegen r. kokerbalk v. achteras

10. Afmetingen

Lengte	475 cm
Wielbasis	295 cm

11. Massa

Leeg gewicht	1.870 kg
Rijklaar gewicht	1.970 kg
Technisch limiet massa	2.450 kg
Wettelijk limiet massa	2.450 kg

Maximum massa samenstelling	5.950 kg
-----------------------------	----------

12. Trekkracht

Maximaal trekgewicht ongeremd	450 kg
-------------------------------	--------

Maximaal trekgewicht geremd	3.500 kg
-----------------------------	----------

13. As #1

As-nummer	1
-----------	---

Technisch limiet	1.200 kg
------------------	----------

Wettelijk limiet	1.200 kg
------------------	----------

Spoorbreedte	157 cm
--------------	--------

14. As #2

As-nummer	2
-----------	---

Technisch limiet	1.451 kg
------------------	----------

Wettelijk limiet	1.451 kg
------------------	----------

Spoorbreedte	157 cm
--------------	--------